



2026年度

東海学生卓球選手権大会

会場

一宮市総合体育館・蒲郡市民体育センター

会期

5月30日土・6月7日 日

TABLE TENNIS

2026



主催：東海学生卓球連盟

後援：一宮市卓球協会・蒲郡市卓球協会

協賛：株式会社ミニミニ・株式会社ミニテック



SWAT SPIN

スワットスピン

高いコストパフォーマンスを届ける、
ラバー版「SWAT」



好評発売中
スワットスピン

4,180円(税込) / 3,800円(税抜)

200140

Hardness
42.5±3

スピン系テンション裏ソフト
厚さ : MAX / 2.0
カラー : RED / BLACK
Made in Japan

SMASH THE LIMIT

限界を越えてゆけ



ご 挨拶



一般社団法人 日本学生卓球連盟 副会長
東海学生卓球連盟 会 長

大 元 司

5月30日（土）・6月7日（日）に一宮市総合体育館及び蒲郡市民体育センターにおいて行われる、2026年度東海学生卓球選手権大会の開催にあたりご挨拶申し上げます。

今年度は会場確保都合により、春季リーグ戦の間に新人大大会が実施されるなど変則日程等にもかかわらず、参加関係者皆様のご理解ご協力のおかげで順調にスタートできたことに感謝いたします。

本大会は、シングルス並びにダブルスの東海学生界のナンバー1を決めるものです。昨年度も本学連選手の全国大会での活躍が目立ちました。特に全日本大学総合卓球選手権大会（個人の部）において、愛知工業大学女子がシングルスとダブルスで優勝、夏の団体戦（インカレ）と合わせ三冠を達成しました。このような学生界トップレベルの大会参加に自信と誇りをもってプレーしてください。そして日頃の練習の成果を十分に発揮され、上位を目指し頑張ってください。見応えのある、全国での活躍が期待できる熱い戦いを期待します。

運営役員と選手双方がこれまでの経験を活かしながら意見を出し合い、東海学連をより良いものにするべく盛り上げていきましょう。

終わりに、本大会の開催にあたりご支援賜りました理事長・幹事長以下OB理事・学生役員、関係各位に感謝申し上げます。ご挨拶とさせていただきます。

東海学生卓球選手権大会の開催にあたり



東海学生卓球連盟 幹事長

小野友寛

初夏の候、ここ一宮市総合体育館・蒲郡市民体育センターにおいて、2026年度東海学生卓球選手権大会が開催されますことは、誠に喜ばしい事と思えます。

本大会は東海学連のメインイベントとなる大会であり、リーグ戦と同様闘志を燃やし、日頃練磨した技を遺憾なく発揮し、意義ある大会にされることを望みます。また、7月に開催されるインカレ、そして10月の全日本大学総合（個人）へのステップとして、好成績を残して頂きたいと思えます。

最後に本大会開催に当たり、ご支援、ご協力下さいました関係者各位に厚く御礼申し上げますとともに、今後とも学生卓球界発展のため、ご指導、ご鞭撻下さいますようお願い申し上げます

新次元の破壊力を生み出す NEW スポンジを採用。
スピンとパワーの妥協なき融合を実現した
新たなるハイブリッドエナジー型 登場！



【ラクザ XX】
Made in Germany



(株)ヤサカ 東京都墨田区緑 3-7-21
TEL.03-3634-5158(本社)
FAX.03-3634-5159(本社)
<https://www.yasakajp.com>

大会次第

I 開会式 5月30日(土) 9:30~

1. 役員・選手入場

2. 開会宣言 大会委員長 小野友寛

3. 開会の辞 大会会長 大元 司

4. 優勝杯返還 男子シングルス 谷垣佑真 (愛知工業大学)

女子シングルス 藤田知子 (愛知工業大学)

男子ダブルス 谷垣佑真 (愛知工業大学)

坂井雄飛

女子ダブルス 藤田知子 (愛知工業大学)

伊藤詩菜

5. 選手宣誓 選手代表 藤田知子 (愛知工業大学)

6. 競技上の注意 審判長 田中祐輝

7. 役員・選手退場

II 競技開始 5月30日(土) 10:00~

III 閉会式 6月7日(日) 17:00~(予定)

1. 役員・選手入場

2. 成績発表

3. 表彰

4. 閉会の辞 大会会長 大元 司

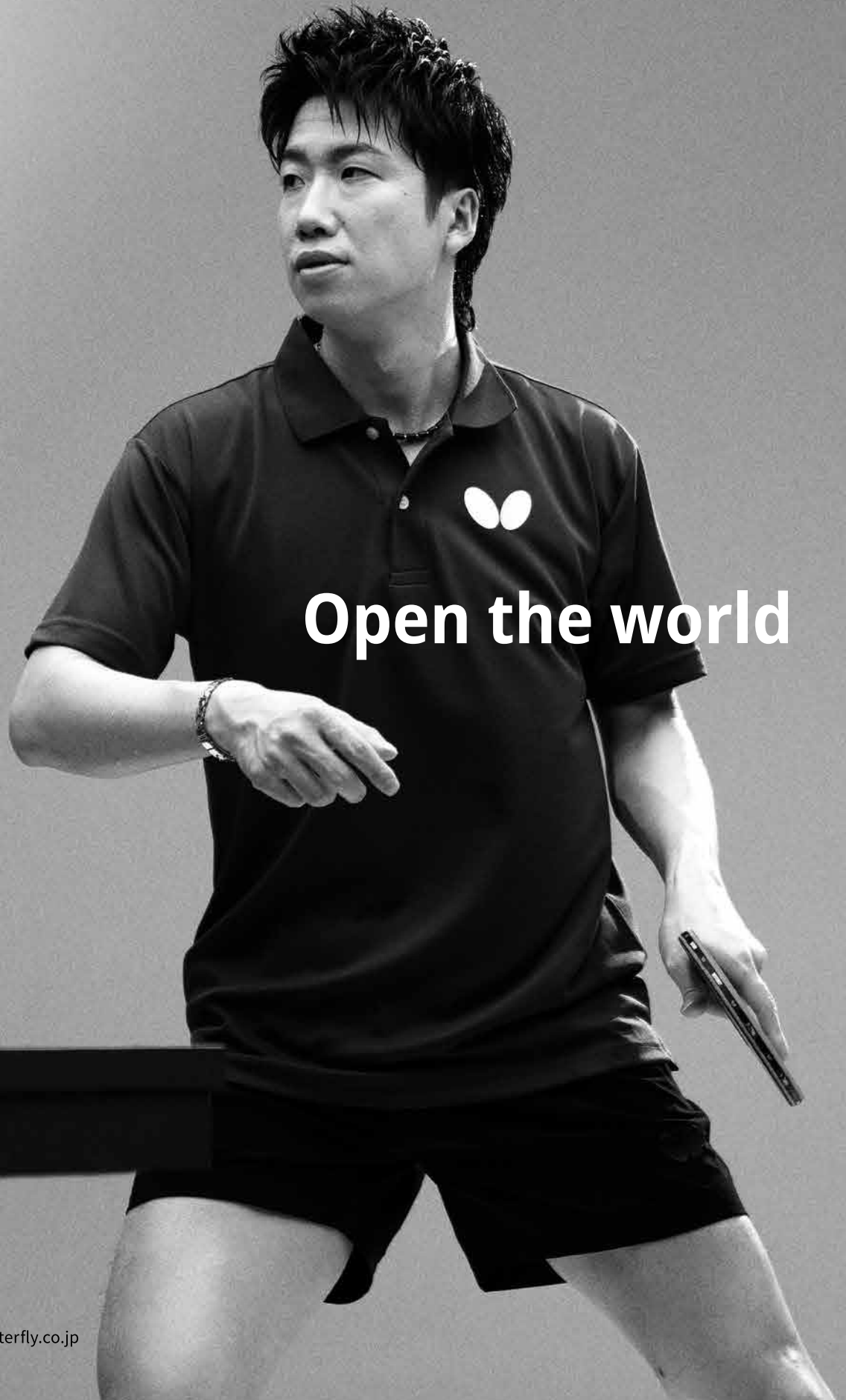
5. 閉会宣言 大会副委員長 高木 三思朗

6. 解散

大会役員

| | | | | | | | | | |
|-------|-------|----|-----|----|----|----|-----|--|--|
| 最高顧問 | 後藤泰之 | | | | | | | | |
| 名誉会長 | 竹内敏子 | | | | | | | | |
| 名誉副会長 | 遠藤隆侑 | 服部 | 勇 | | | | | | |
| 会長 | 大元司 | | | | | | | | |
| 副会長 | 水野良彦 | 熊原 | 一也 | 林 | 明人 | 渡辺 | 武弘 | | |
| | 川村光男 | 後藤 | 卓弥 | | | | | | |
| 理事長 | 中村秀樹 | | | | | | | | |
| 副理事長 | 鬼頭明 | 梅村 | 真也 | 荻田 | 光雄 | 山口 | 優 | | |
| | 米塚雅弘 | 青山 | 泰久 | 森本 | 耕平 | | | | |
| 理事 | 藤岡俊樹 | 森川 | 雅人 | 松山 | 賢一 | 横谷 | 淳 | | |
| | 後藤健作 | 渥美 | 貴尚 | 内藤 | 信宏 | 横内 | 雅世 | | |
| | 三輪早紀 | 虎山 | 泰昌 | 米塚 | 暁 | 岩間 | 研二 | | |
| | 水谷豪 | 吉田 | 有輝 | 加藤 | 遼一 | 愛知 | 祐月 | | |
| | 塩原広貴 | 神谷 | 美帆子 | 足立 | 周弥 | 生駒 | 夏穂 | | |
| | 瀬瀬敦大 | 堀田 | 順平 | 渡辺 | 玲史 | 外山 | 瑞樹 | | |
| | 川島奈々加 | 井上 | 翔太郎 | 川瀨 | 玲央 | 浅井 | 麻実子 | | |
| | 原田隼成 | 神 | 智美 | 前田 | 怜旺 | 高嶋 | 由莉 | | |
| 顧問 | 久保田盛夫 | 松原 | 曉美 | | | | | | |

| | | | |
|---------|----------------|-----------------|--|
| 大会委員長 | 小野友寛 (中京大学) | | |
| 大会副委員長 | 高木三思朗 (中部大学) | | |
| 審判長 | 田中祐輝 (名古屋大学) | | |
| 副審判長 | 菊地煉太郎 (名城大学) | | |
| 会計 | 田中祐輝 (名古屋大学) | | |
| 進行委員 | 小野友寛 (中京大学) | 高木三思朗 (中部大学) | |
| | 篠田賢人 (愛知大学) | ソウザ ダン (愛知工業大学) | |
| マイク放送委員 | 久嶋彩弥加 (愛知大学) | | |
| 記録委員 | 菊地煉太郎 (名城大学) | 岡直史 (中京学院大学) | |
| | 渡邊真 (名古屋大学) | | |
| オーダー委員 | 大松栞太 (日本福祉大学) | 弘田峻馬 (名城大学) | |
| 広報委員 | 今村 晁 (中京学院大学) | | |
| | (男子) | (女子) | |
| 技術員 | 鈴木 颯 (愛知工業大学) | 面田 采巳 (愛知工業大学) | |
| | 東 政利 (朝日大学) | 小木曾 彩加 (中京大学) | |
| | 横谷 星 (中京大学) | 境野 希美 (朝日大学) | |
| | 泉川 幸太 (中京学院大学) | 横谷 かいら (中京学院大学) | |
| | 内木 仁翔 (日本福祉大学) | 中條 真央 (愛知大学) | |
| | 寺田 友哉 (名城大学) | 齋藤 のぞみ (中部大学) | |



Open the world

男子ダブルス No 1

| | | | | |
|----|--------------------|--|--------------------|----|
| 1 | 鈴木 颯 (愛知工業大学・43) | | 横谷 星 (中京大学・41) | 23 |
| 2 | 野口 剛 (愛知教育大学・11) | | 澤田 光右 (名古屋学院大学・13) | 24 |
| 3 | 和田 翔吾 (中京学院大学・22) | | 本山 天惶 (中京学院大学・33) | 25 |
| 4 | 横地 紳二郎 (中京大学・31) | | 早野 晴都 (愛知大学・21) | 26 |
| 5 | 森春 嘉流 (名古屋学院大学・23) | | 溝田 颯斗 (名古屋工業大学・22) | 27 |
| 6 | 小倉 裕貴 (名城大学・42) | | 川島 紅駕 (日本福祉大学・22) | 28 |
| 7 | 垣地 那音 (中京学院大学・11) | | 高瀬 真輝 (中京学院大学・41) | 29 |
| 8 | 小澤 宏斗 (中部大学・21) | | 柴平 旭陽 (名古屋商科大学・43) | 30 |
| 9 | 杉山 凜太郎 (名古屋大学・31) | | 寺下 朋希 (中部大学・44) | 31 |
| 10 | 篠田 賢人 (愛知大学・43) | | 西宮 巧翔 (名古屋大学・11) | 32 |
| 11 | 王 翊翔 (朝日大学・41) | | 橋本 佳典 (朝日大学・22) | 33 |
| 12 | 佐々木 駿成 (中京学院大学・42) | | 吉田 遥斗 (朝日大学・33) | 34 |
| 13 | 舩屋 龍之介 (日本福祉大学・22) | | 棚橋 祐成 (愛知教育大学・22) | 35 |
| 14 | 木下 裕也 (大同大学・31) | | 伊佐 和真 (中京学院大学・31) | 36 |
| 15 | 大長 聡太 (名古屋大学・21) | | 江藤 楓翔 (日本福祉大学・31) | 37 |
| 16 | (.) | | 大村 栞太 (中京大学・11) | 38 |
| 17 | 望月 響博 (中京大学・42) | | 高橋 和真 (名古屋大学・33) | 39 |
| 18 | 森田 悠斗 (愛知学院大学・22) | | 鈴木 瑛介 (中部大学・11) | 40 |
| 19 | 鎌田 晴陽 (中部大学・13) | | 長谷川 清粋 (名古屋大学・22) | 41 |
| 20 | 西澤 朋希 (名古屋大学・23) | | 大崎 和人 (愛知学院大学・21) | 42 |
| 21 | 深山 啓真 (愛知淑徳大学・22) | | 笠井 春大 (名城大学・32) | 43 |
| 22 | 福島 太生 (朝日大学・22) | | 山田 隼矢 (中京学院大学・22) | 44 |

男子ダブルス No2

| | | | | | | | | | |
|----|----------------------------|--|--|--|--|--|--|----------------------------|----|
| 45 | 東 政 利 (朝 日 大 学・44) | | | | | | | 三 木 隼 (愛 知 工 業 大 学・33) | 67 |
| | 梅 村 友 樹 | | | | | | | ソウザダン | |
| 46 | 高 秀 也 (名 古 屋 大 学・11) | | | | | | | 菊 地 煉 太 朗 (名 城 大 学・21) | 68 |
| | 西 浦 睦 希 | | | | | | | 奥 村 太 晟 | |
| 47 | 富 田 一 伎 (名 古 屋 工 業 大 学・34) | | | | | | | 大 村 阜 月 (名 古 屋 商 科 大 学・32) | 69 |
| | 松 岡 遼 | | | | | | | 杉 山 晴 | |
| 48 | 泉 川 幸 太 (中 京 学 院 大 学・42) | | | | | | | 松 浦 怜 真 (名 古 屋 大 学・33) | 70 |
| | 秋 元 涼 佑 | | | | | | | 後 藤 柊 汰 | |
| 49 | 後 明 大 斗 (中 部 大 学・44) | | | | | | | 春 日 井 健 真 (中 部 大 学・41) | 71 |
| | 中 島 悠 輔 | | | | | | | 平 下 慧 真 | |
| 50 | 亀 山 尚 史 (日 本 福 祉 大 学・43) | | | | | | | 小 林 大 翔 (中 京 大 学・11) | 72 |
| | 河 原 伊 吹 | | | | | | | 長 岡 拓 磨 | |
| 51 | 森 田 恋 樹 (名 古 屋 学 院 大 学・42) | | | | | | | (.) | 73 |
| | 山 内 聖 徠 | | | | | | | | |
| 52 | 近 藤 佑 亮 (愛 知 教 育 大 学・22) | | | | | | | 小 澤 文 敬 (愛 知 大 学・32) | 74 |
| | 白 土 大 輔 | | | | | | | 原 田 垂 樹 | |
| 53 | 田 中 祐 輝 (名 古 屋 大 学・32) | | | | | | | 高 梨 俊 梧 (中 京 学 院 大 学・11) | 75 |
| | 山 崎 陽 生 | | | | | | | 杉 村 僚 亮 | |
| 54 | 三 好 宏 季 (愛 知 大 学・33) | | | | | | | 福 田 大 智 (愛 知 教 育 大 学・21) | 76 |
| | 黒 宮 正 佳 | | | | | | | 多 田 智 也 | |
| 55 | 松 村 直 哉 (中 京 学 院 大 学・21) | | | | | | | 湯 田 康 太 郎 (朝 日 大 学・43) | 77 |
| | 早 野 勇 徠 | | | | | | | 黒 木 大 誠 | |
| 56 | 長 谷 川 隼 大 (中 京 大 学・31) | | | | | | | 荻 原 塔 矢 (朝 日 大 学・32) | 78 |
| | 倉 田 大 樹 | | | | | | | 大 西 翔 太 郎 | |
| 57 | 白 井 宏 和 (日 本 福 祉 大 学・41) | | | | | | | 小 田 原 煌 (中 京 学 院 大 学・31) | 79 |
| | 富 田 陽 暉 | | | | | | | 上 駄 凌 太 朗 | |
| 58 | 清 水 啓 矢 (名 城 大 学・32) | | | | | | | 松 浦 立 樹 (名 古 屋 大 学・22) | 80 |
| | 北 川 大 智 | | | | | | | 余 嶋 拓 人 | |
| 59 | 渡 邊 智 輝 (三 重 大 学・43) | | | | | | | 森 下 貴 斗 (日 本 福 祉 大 学・11) | 81 |
| | 橋 矢 田 悠 人 | | | | | | | 宮 地 隆 成 | |
| 60 | (.) | | | | | | | 兒 嶋 悠 生 (名 城 大 学・11) | 82 |
| | | | | | | | | 兼 松 侑 希 | |
| 61 | 小 此 木 奏 澄 (朝 日 大 学・11) | | | | | | | 長 瀬 幸 (愛 知 大 学・32) | 83 |
| | 實 盛 天 海 | | | | | | | 高 岸 柚 冬 | |
| 62 | 加 藤 步 夢 (名 古 屋 大 学・31) | | | | | | | 松 浦 脩 隼 (中 京 大 学・42) | 84 |
| | 高 林 快 | | | | | | | 程 昱 博 | |
| 63 | 和 田 凌 弥 (中 京 学 院 大 学・42) | | | | | | | 岡 本 潤 (愛 知 学 院 大 学・22) | 85 |
| | 東 蓮 太 朗 | | | | | | | 横 井 瑤 大 | |
| 64 | 梶 田 志 優 (愛 知 淑 德 大 学・31) | | | | | | | 野 口 薫 大 (名 古 屋 大 学・23) | 86 |
| | 角 出 奨 衛 | | | | | | | 高 瀬 遼 | |
| 65 | 高 木 三 思 郎 (中 部 大 学・33) | | | | | | | 河 合 龍 平 (南 山 大 学・44) | 87 |
| | 宇 貫 健 太 | | | | | | | 佐 藤 平 開 | |
| 66 | 面 田 知 己 (愛 知 工 業 大 学・11) | | | | | | | 佐 藤 遼 太 (中 京 学 院 大 学・32) | 88 |
| | 橋 本 悠 嵩 | | | | | | | 長 谷 川 李 博 | |

女子ダブルス

| | | | |
|----|---------------------|-------------------|----|
| 1 | 藤田知子 (愛知工業大学・32) | 脇村夏花 (中京大学・22) | 25 |
| 2 | 川瀬陽子 (愛知教育大学・33) | 酒井汐里 (中京学院大学・11) | 26 |
| 3 | 西尾麻耶 (中京大学・22) | 嶋崎真琳 (愛知大学・33) | 27 |
| 4 | 亀地希代美 (名古屋大学・33) | 加藤美空 (名古屋大学・21) | 28 |
| 5 | (.) | (.) | 29 |
| 6 | 新井天春 徠香 (中京学院大学・22) | 宮國由梨乃 (朝日大学・11) | 30 |
| 7 | 三國海 藍香 (朝日大学・22) | 香月実夢 (中京学院大学・44) | 31 |
| 8 | 久嶋彩 加夏 (愛知大学・31) | 長谷川未依 (中京大学・41) | 32 |
| 9 | 長谷川 依桜 (中京学院大学・22) | 飯田 季子 (名古屋大学・11) | 33 |
| 10 | 榊田有那 (中京学院大学・44) | 岩倉羽奈 (愛知教育大学・22) | 34 |
| 11 | 齋藤のぞみ (中部大学・31) | 高野遥帆 (愛知淑徳大学・32) | 35 |
| 12 | 小曾彩加 (中京大学・42) | 田村優菜 (朝日大学・33) | 36 |
| 13 | 宮國悠乃 (朝日大学・44) | 中道萌花 (中京学院大学・44) | 37 |
| 14 | 長谷川凜奈 (中京学院大学・21) | 渡邊日志乃 (中京大学・32) | 38 |
| 15 | 進地妃莉 (中京大学・21) | 藤井望未 (愛知大学・22) | 39 |
| 16 | 橋本萌 (中京大学・41) | 鈴木杏裕 (名古屋大学・33) | 40 |
| 17 | 鈴木彩世子 (愛知教育大学・21) | 中倉帆香 (中部大学・21) | 41 |
| 18 | 富田純菜 (愛知工業大学・11) | 山手祐奈 (中京大学・11) | 42 |
| 19 | 飯沼愛 琉愛 (中京大学・33) | 西原万紋 (朝日大学・11) | 43 |
| 20 | (.) | (.) | 44 |
| 21 | 池間優良 (朝日大学・33) | 板橋美由里 (愛知教育大学・33) | 45 |
| 22 | 蜂須賀ひなた (愛知大学・31) | 山本朝子 (中京大学・11) | 46 |
| 23 | 花田紗里 (名古屋大学・32) | 倉橋凛未 (中京学院大学・22) | 47 |
| 24 | 津田希那 (中京学院大学・11) | 面田采巳 (愛知工業大学・43) | 48 |

Alpen NAGOYA

AlpenNAGOYAは東海学生卓球連盟のみなさまを応援しています！



写真はイメージです



駐車場無料サービスのご案内

税込5,000円以上お買い上げで

1時間無料

税込20,000円以上お買い上げで

2時間無料

駐車サービス券を差し上げます。
下記の提携駐車場にてご利用いただけます。

提携駐車場はこちら



- ①ナディアパーク 地下駐車場
- ②ヤマサンパーキング
- ③矢場公園駐車場
- ④エンゼルパーク
- ⑤吾宮パーク

上記の駐車場でサービスが受けられます。



Alpen Group × R POINT

アルペンポイントと楽天ポイントが

ダブルで使える!貯まる!

アルペンポイント



アルペングループ メンバース

WEBページでの提示も対象です

貯まる **200円(税抜) ▶ 1-10ポイント**
【ポイント:0.5~5%還元】

使える **1ポイント ▶ 1円相当**

※小数点以下のポイントは切捨てとなります。
※アルペングループの店舗・公式オンラインストアでのご購入金額により、還元率が変わります。詳しくはホームページをご確認ください。

楽天ポイント



楽天ポイントカードアプリ 楽天ポイントカード



貯まる **200円(税抜) ▶ 1ポイント**
【ポイント:0.5%還元】

使える **1ポイント ▶ 1円相当**

※小数点以下のポイントは切捨てとなります。
※貯めたポイントをお支払いに利用するには会員登録が必要です。

アルペングループ楽天カードならさらにおトク!



最大 6.5%ポイント還元

●お買い上げ金額(税抜)に対し、最大5%をアルペンポイント、1.5%を楽天ポイントで還元します(楽天ポイントは、カード決済100円(税込)につき1ポイント、ポイントカード利用200円(税抜)につき1ポイント)。
●小数点以下のポイントは切捨てとなります。

アルペングループ限定の会員特典も満載!

詳しくはこちら▶



男子シングルス No 1

| | | |
|---------------------|--|---------------------|
| 1 鈴木 颯 (愛知工業大学・4) | | 橋本悠嵩 (愛知工業大学・1) 26 |
| 2 實盛天海 (朝日大学・1) | | 小原 歓太 (朝日大学・4) 27 |
| 3 鈴木 寿和 (日本福祉大学・4) | | 余嶋拓人 (名古屋大学・2) 28 |
| 4 山内 聖徠 (名古屋学院大学・2) | | 清水啓矢 (名城大学・3) 29 |
| 5 大沢 颯志 (中京学院大学・1) | | 柴平旭陽 (中京学院大学・4) 30 |
| 6 柳 場 弥 (名古屋大学・1) | | 青島 愁 (中京大学・1) 31 |
| 7 近藤彩成 (中部大学・3) | | 亀山尚史 (日本福祉大学・4) 32 |
| 8 望月 響 (中京大学・4) | | 高 秀 也 (名古屋大学・1) 33 |
| 9 山崎陽生 (名古屋大学・2) | | 堀 大 河 (岐阜大学・3) 34 |
| 10 寺下朋希 (名古屋商科大学・3) | | 池戸聖汰 (名古屋学院大学・3) 35 |
| 11 藤原匠馬 (愛知教育大学・2) | | 中島悠輔 (中部大学・4) 36 |
| 12 菊地煉太郎 (名城大学・2) | | 佐藤遼太 (中京学院大学・3) 37 |
| 13 内海凌吾 (中京学院大学・2) | | 小倉裕貴 (名城大学・4) 38 |
| 14 澤田光右 (中京大学・1) | | 田中祐輝 (名古屋大学・3) 39 |
| 15 佐藤信賀 (南山大学・1) | | 小澤文敬 (愛知大学・3) 40 |
| 16 池上嘉斗 (名城大学・1) | | 梶田志優 (愛知淑徳大学・3) 41 |
| 17 秋元涼佑 (中京学院大学・2) | | 内山京介 (南山大学・1) 42 |
| 18 堀川翔真 (日本福祉大学・2) | | 長岡拓磨 (中京大学・1) 43 |
| 19 鎌田晴陽 (中部大学・1) | | 平下慧真 (中部大学・1) 44 |
| 20 鈴木瑛介 (名古屋大学・3) | | 富田陽暉 (日本福祉大学・1) 45 |
| 21 小田原煌 (中京学院大学・3) | | 夏目涉太 (三重大学・1) 46 |
| 22 城山空和 (大同大学・1) | | 福田大智 (愛知教育大学・2) 47 |
| 23 原田亜樹 (愛知大学・2) | | 杉村僚亮 (中京学院大学・1) 48 |
| 24 横井瑤大 (愛知学院大学・2) | | 福島太生 (朝日大学・2) 49 |
| 25 吉田遥斗 (朝日大学・2) | | |

男子シングルス No2

| | | |
|------------------------------|--|--------------------------------|
| 50 面田 知己 (愛知工業大学・1) | | 王 翊 翔 (朝 日 大 学・4) 74 |
| 51 渡 邊 眞 (名 古 屋 大 学・1) | | 橋 本 佳 典 (名 古 屋 大 学・1) 75 |
| 52 安 藤 陽 生 (愛 知 教 育 大 学・1) | | 森 下 貴 斗 (日 本 福 祉 大 学・1) 76 |
| 53 森 春 嘉 (名 古 屋 学 院 大 学・2) | | 角 出 奨 衛 (愛 知 淑 徳 大 学・1) 77 |
| 54 兼 松 侑 希 (名 城 大 学・1) | | 岡 直 史 (中 京 学 院 大 学・2) 78 |
| 55 内 木 仁 翔 (日 本 福 祉 大 学・2) | | 倉 橋 怜 哉 (名 城 大 学・4) 79 |
| 56 長 瀬 幸 (愛 知 大 学・3) | | 松 浦 脩 隼 (中 京 大 学・4) 80 |
| 57 佐 藤 尚 (中 京 学 院 大 学・1) | | 森 田 恋 樹 (名 古 屋 学 院 大 学・4) 81 |
| 58 松 浦 立 樹 (名 古 屋 大 学・2) | | 西 澤 朋 希 (名 古 屋 大 学・2) 82 |
| 59 高 木 三 思 朗 (中 部 大 学・3) | | 橋 爪 俊 士 (岐 阜 聖 徳 学 園 大 学・4) 83 |
| 60 平 岩 穫 (愛 知 淑 徳 大 学・3) | | 大 西 暁 斗 (愛 知 大 学・2) 84 |
| 61 大 西 翔 太 郎 (朝 日 大 学・2) | | 太 田 陸 斗 (中 京 学 院 大 学・2) 85 |
| 62 横 地 紳 二 郎 (中 京 大 学・3) | | 荻 原 塔 矢 (朝 日 大 学・3) 86 |
| 63 上 駄 凌 太 朗 (中 京 学 院 大 学・1) | | 今 村 晁 (中 京 学 院 大 学・3) 87 |
| 64 弘 田 峻 馬 (名 城 大 学・3) | | 佐 藤 駿 (名 古 屋 商 科 大 学・4) 88 |
| 65 溝 田 颯 斗 (愛 知 大 学・1) | | 宮 川 陽 斗 (愛 知 教 育 大 学・2) 89 |
| 66 加 藤 倅 多 (静 岡 産 業 大 学・1) | | 杉 山 凜 太 郎 (名 古 屋 大 学・3) 90 |
| 67 平 野 颯 人 (中 部 大 学・4) | | 野 本 能 司 (南 山 大 学・1) 91 |
| 68 和 田 凌 弥 (中 京 学 院 大 学・4) | | 西 宮 巧 翔 (中 部 大 学・4) 92 |
| 69 西 浦 睦 希 (名 古 屋 大 学・1) | | () 93 |
| 70 岡 本 潤 (愛 知 学 院 大 学・2) | | 前 川 一 輝 (中 京 学 院 大 学・3) 94 |
| 71 白 井 宏 和 (日 本 福 祉 大 学・4) | | 奥 村 太 晟 (名 城 大 学・1) 95 |
| 72 松 岡 遼 (名 古 屋 工 業 大 学・4) | | 堀 内 啓 志 (愛 知 学 院 大 学・2) 96 |
| 73 黒 木 大 誠 (朝 日 大 学・3) | | 石 井 柚 吟 (日 本 福 祉 大 学・2) 97 |
| | | 横 谷 星 (中 京 大 学・4) 98 |

男子シングルス No3

| | | |
|-------------------------------|--|-------------------------------|
| 99 三 木 隼 (愛知工業大学・3) | | 倉 田 樹 (中 京 大 学・1) 124 |
| 100 藤 谷 涼 平 (名 古 屋 大 学・2) | | 後 明 大 斗 (中 部 大 学・4) 125 |
| 101 和 田 翔 吾 (中 京 学 院 大 学・2) | | 今 枝 俊 陽 (大 同 大 学・3) 126 |
| 102 小 林 大 翔 (中 京 大 学・1) | | 今 井 蓮 (名 城 大 学・3) 127 |
| 103 木 下 裕 也 (大 同 大 学・3) | | 杉 山 晴 (名 古 屋 商 科 大 学・2) 128 |
| 104 () | | 長 谷 川 清 粋 (名 古 屋 大 学・3) 129 |
| 105 河 原 伊 吹 (日 本 福 祉 大 学・3) | | 森 涉 流 (愛 知 大 学・1) 130 |
| 106 泉 川 幸 太 (中 京 学 院 大 学・4) | | 河 合 龍 平 (南 山 大 学・4) 131 |
| 107 尾 崎 大 介 (愛 知 学 院 大 学・1) | | 宮 地 隆 成 (日 本 福 祉 大 学・1) 132 |
| 108 矢 野 来 流 (名 古 屋 学 院 大 学・3) | | 大 崎 和 人 (名 古 屋 大 学・2) 133 |
| 109 永 井 壮 汰 (名 城 大 学・4) | | 江 藤 楓 翔 (中 京 学 院 大 学・1) 134 |
| 110 宇 貫 健 太 (中 部 大 学・3) | | 棚 橋 祐 成 (朝 日 大 学・2) 135 |
| 111 續 橋 秀 人 (朝 日 大 学・3) | | 早 野 勇 徠 (中 京 学 院 大 学・1) 136 |
| 112 佐 々 木 駿 成 (中 京 学 院 大 学・4) | | 本 山 天 慳 (名 古 屋 学 院 大 学・1) 137 |
| 113 杉 浦 凌 成 (愛 知 淑 徳 大 学・1) | | 王 博 (中 京 大 学・2) 138 |
| 114 野 口 剛 (愛 知 教 育 大 学・1) | | 林 優 斗 (愛 知 淑 徳 大 学・1) 139 |
| 115 富 田 一 伎 (名 古 屋 工 業 大 学・3) | | 高 林 快 (名 古 屋 大 学・1) 140 |
| 116 高 橋 健 太 (名 古 屋 大 学・1) | | 高 瀬 真 輝 (日 本 福 祉 大 学・2) 141 |
| 117 春 日 井 健 真 (中 部 大 学・4) | | 加 納 隆 聖 (中 部 大 学・1) 142 |
| 118 加 藤 寛 大 (愛 知 大 学・3) | | 篠 田 賢 人 (愛 知 大 学・4) 143 |
| 119 伊 藤 祐 輝 (名 城 大 学・2) | | 柴 田 知 輝 (中 京 学 院 大 学・1) 144 |
| 120 大 長 聡 太 (名 古 屋 大 学・2) | | 山 本 修 雅 (名 城 大 学・1) 145 |
| 121 程 昱 博 (中 京 大 学・2) | | 多 田 智 也 (愛 知 教 育 大 学・1) 146 |
| 122 田 井 遥 人 (日 本 福 祉 大 学・3) | | 東 政 利 (朝 日 大 学・4) 147 |
| 123 都 築 和 仁 (朝 日 大 学・2) | | |

男子シングルス No 4

| | | |
|-----------------------|--|-----------------------|
| 148 長谷川李博 (中京学院大学・1) | | 湯田康太郎 (朝日大学・4) 172 |
| 149 大村 皐月 (名古屋商科大学・3) | | 舩屋龍之介 (日本福祉大学・2) 173 |
| 150 高 瀬 遼 (名古屋大学・3) | | 山崎真輝 (愛知淑徳大学・2) 174 |
| 151 近藤佑亮 (愛知教育大学・2) | | 兒嶋悠生 (名城大学・1) 175 |
| 152 井上遥斗 (日本福祉大学・1) | | 野口薫大 (名古屋大学・2) 176 |
| 153 細谷彰吾 (名城大学・2) | | 松村直哉 (中京学院大学・2) 177 |
| 154 小澤宏斗 (中部大学・2) | | 高岸柚冬 (愛知大学・2) 178 |
| 155 垣地那音 (中京学院大学・1) | | 嵩田悠希 (静岡産業大学・1) 179 |
| 156 北原颯人 (愛知大学・1) | | 松浦怜真 (名古屋大学・3) 180 |
| 157 後藤柊汰 (名古屋大学・3) | | 加藤蒼大 (中部大学・4) 181 |
| 158 兒玉彪我 (岐阜聖徳学園大学・1) | | 酒井陽平 (中京大学・1) 182 |
| 159 伊佐和真 (朝日大学・3) | | 登尾夕陽 (中京学院大学・2) 183 |
| 160 ソウザダン (愛知工業大学・3) | | 長谷川隼大 (中京大学・3) 184 |
| 161 高橋和真 (中京大学・1) | | 東 楓 雅 (中部大学・1) 185 |
| 162 山田隼矢 (名城大学・3) | | 林 盛 舜 (愛知学院大学・3) 186 |
| 163 深井啓稀 (愛知淑徳大学・2) | | 鷹 見 啓 (名古屋大学・3) 187 |
| 164 鈴木颯斗 (中部大学・1) | | 松澤隼之介 (名古屋学院大学・1) 188 |
| 165 東蓮太郎 (中京学院大学・2) | | 尾崎海音 (名古屋市立大学・3) 189 |
| 166 加藤歩夢 (名古屋大学・3) | | 小此木奏澄 (朝日大学・1) 190 |
| 167 大松 菜太 (日本福祉大学・3) | | () 191 |
| 168 森田悠斗 (愛知学院大学・2) | | 藤井拓海 (日本福祉大学・1) 192 |
| 169 佐藤 開 (南山大学・4) | | 北川大智 (名城大学・2) 193 |
| 170 長嶺侑空 (中京学院大学・3) | | 白土大輔 (愛知教育大学・1) 194 |
| 171 肖 騏 駿 (朝日大学・1) | | 高梨俊梧 (中京学院大学・1) 195 |
| | | 萩原啓至 (愛知工業大学・3) 196 |

女子シングルス No 1

| | | |
|----------------------------------|--|---------------------|
| 1 藤田知子 (愛知工業大学・3) | | 三國海藍 (朝日大学・2) 26 |
| 2 下宇宿この実 (愛知淑徳大学・1) | | 西尾麻耶 (中京大学・2) 27 |
| 3 石神規裕 (名古屋大学・3) | | 加藤美空 (名古屋大学・2) 28 |
| 4 黒沢美来 (中京学院大学・1) | | 山川莉子 (名古屋学院大学・3) 29 |
| 5 竹腰悠里 (愛知教育大学・2) | | 田川陽彩 (中京学院大学・1) 30 |
| 6 () | | 蜂須賀かれん (中京大学・1) 31 |
| 7 山手祐奈 (中京大学・1) | | 中條真央 (愛知大学・4) 32 |
| 8 中道萌花 (中京学院大学・4) | | 河端萌々子 (中京大学・1) 33 |
| 9 ファリダ・モハ エダ・ナーシャ (名古屋商科大学・3) | | 鈴木彩世 (愛知教育大学・2) 34 |
| 10 飯沼愛琉 (中京大学・3) | | 藤井咲帆 (愛知淑徳大学・2) 35 |
| 11 嶋崎真琳 (愛知大学・3) | | 竹内伶奈 (名古屋大学・2) 36 |
| 12 水野愛 (中京大学・3) | | 吉岡舞緒 (中京学院大学・4) 37 |
| 13 田村優菜 (朝日大学・3) | | 宮國悠乃 (朝日大学・4) 38 |
| 14 橋本萌 (中京大学・4) | | 野澤紬季 (名古屋大学・1) 39 |
| 15 谷口未来 (中京学院大学・1) | | 倉内心菜 (中部大学・1) 40 |
| 16 名倉有紀 (愛知淑徳大学・2) | | 笹村莉央 (中京大学・1) 41 |
| 17 亀地希代美 (名古屋大学・3) | | 久嶋彩弥加 (愛知大学・3) 42 |
| 18 岩倉羽奈 (愛知教育大学・2) | | 新井天徠 (中京学院大学・2) 43 |
| 19 宮國由梨乃 (朝日大学・1) | | 中村羽花 (中京大学・2) 44 |
| 20 齋藤のぞみ (中部大学・3) | | () 45 |
| 21 富田小桜 (愛知大学・3) | | 中谷祐里 (愛知教育大学・3) 46 |
| 22 難波志乃 (中京大学・2) | | 酒井汐里 (中京学院大学・1) 47 |
| 23 奥崎愛梨 (朝日大学・1) | | 峰岡來未 (中京学院大学・2) 48 |
| 24 楠本実柚 (中京学院大学・4) | | 平塚優波 (朝日大学・3) 49 |
| 25 樋浦光 (愛知工業大学・1) | | 今枝愛美 (愛知工業大学・3) 50 |

女子シングルス No2

| | | |
|----------------------|--|----------------------|
| 51 坂崎 愛華 (愛知工業大学・3) | | 富田 純菜 (愛知工業大学・1) 76 |
| 52 斎藤 世奈 (愛知淑徳大学・1) | | 井上友加奈 (名古屋大学・1) 77 |
| 53 川瀬 陽子 (愛知教育大学・3) | | 渡邊 日向 (中京大学・3) 78 |
| 54 長谷川 亜依 (中京学院大学・2) | | 奥 美 月 (愛知淑徳大学・1) 79 |
| 55 松 山 凜 (朝日大学・4) | | 西原 万紋 (朝日大学・1) 80 |
| 56 () | | 大内 春香 (中京学院大学・2) 81 |
| 57 鈴木 美咲 (中京大学・2) | | 小木 曾彩加 (中京大学・4) 82 |
| 58 香月 実夢 (中京学院大学・4) | | 小山 菜捺美 (中京学院大学・1) 83 |
| 59 長谷川 未依 (中京大学・4) | | 蜂須賀 ひなた (愛知大学・3) 84 |
| 60 橋内 伶奈 (愛知大学・1) | | 小暮 彩花 (愛知教育大学・3) 85 |
| 61 平泉 心那 (名古屋大学・3) | | 吉田 真桜 (中京学院大学・2) 86 |
| 62 柴山 夢奈 (中京大学・2) | | 池間 優良 (朝日大学・3) 87 |
| 63 尾関 春奈 (朝日大学・3) | | 森田 清香 (朝日大学・2) 88 |
| 64 西脇 夢夏 (中京大学・2) | | 稲吉 優歌 (中部大学・1) 89 |
| 65 花田 紗里 (名古屋大学・3) | | 進地 妃莉 (中京大学・2) 90 |
| 66 倉橋 凜 (中京学院大学・2) | | 山本 朝子 (中京大学・1) 91 |
| 67 榊田 有那 (中京学院大学・4) | | 足立 真子 (名古屋大学・1) 92 |
| 68 中島 帆香 (中部大学・2) | | 津田 希那 (中京学院大学・1) 93 |
| 69 池間 優衣 (朝日大学・1) | | 中西 希良里 (中京大学・1) 94 |
| 70 藤井 望未 (愛知大学・2) | | () 95 |
| 71 境野 希美 (朝日大学・4) | | 長谷川 凜奈 (中京学院大学・2) 96 |
| 72 高野 遥 (愛知淑徳大学・3) | | 板橋 美由 (愛知教育大学・3) 97 |
| 73 大山 桜子 (愛知教育大学・1) | | 鈴木 杏 (名古屋大学・3) 98 |
| 74 飯田 琴絵 (中京大学・2) | | 小津 彩夏 (愛知大学・1) 99 |
| 75 横谷 かいら (中京学院大学・4) | | 伊藤 詩菜 (愛知工業大学・2) 100 |

選手権大会記録

| 男子 | ダブルス | 準決勝 |
|-----|----------|-----|
| () | [〰〰〰〰] | () |
| () | [〰〰〰〰] | () |
| 男子 | ダブルス | 決勝 |
| () | [〰〰〰〰] | () |

| 女子 | ダブルス | 準決勝 |
|-----|----------|-----|
| () | [〰〰〰〰] | () |
| () | [〰〰〰〰] | () |
| 女子 | ダブルス | 決勝 |
| () | [〰〰〰〰] | () |

| 男子 | シングルス | 準決勝 |
|-----|----------|-----|
| () | [〰〰〰〰] | () |
| () | [〰〰〰〰] | () |
| 男子 | シングルス | 決勝 |
| () | [〰〰〰〰] | () |

| 女子 | シングルス | 準決勝 |
|-----|----------|-----|
| () | [〰〰〰〰] | () |
| () | [〰〰〰〰] | () |
| 女子 | シングルス | 決勝 |
| () | [〰〰〰〰] | () |

男子ダブルス

優勝 _____
 準優勝 _____
 三位 _____
 // _____

女子ダブルス

優勝 _____
 準優勝 _____
 三位 _____
 // _____

男子シングルス

優勝 _____
 準優勝 _____
 三位 _____
 // _____

女子シングルス

優勝 _____
 準優勝 _____
 三位 _____
 // _____

2026年度 東海学生卓球選手権大会ランキング

男子シングルス

| | | | |
|----|---|---|---|
| 1 | (| . |) |
| 2 | (| . |) |
| 3 | (| . |) |
| 4 | (| . |) |
| 5 | (| . |) |
| 6 | (| . |) |
| 7 | (| . |) |
| 8 | (| . |) |
| 9 | (| . |) |
| 10 | (| . |) |
| 11 | (| . |) |
| 12 | (| . |) |
| 13 | (| . |) |
| 14 | (| . |) |
| 15 | (| . |) |
| 16 | (| . |) |

女子シングルス

| | | | |
|----|---|---|---|
| 1 | (| . |) |
| 2 | (| . |) |
| 3 | (| . |) |
| 4 | (| . |) |
| 5 | (| . |) |
| 6 | (| . |) |
| 7 | (| . |) |
| 8 | (| . |) |
| 9 | (| . |) |
| 10 | (| . |) |
| 11 | (| . |) |
| 12 | (| . |) |
| 13 | (| . |) |
| 14 | (| . |) |
| 15 | (| . |) |
| 16 | (| . |) |

男子ダブルス

| | | | | |
|---|---|---|---|---|
| 1 | { | (| . |) |
| 2 | { | (| . |) |
| 3 | { | (| . |) |
| 4 | { | (| . |) |
| 5 | { | (| . |) |
| 6 | { | (| . |) |
| 7 | { | (| . |) |
| 8 | { | (| . |) |

女子ダブルス

| | | | | |
|---|---|---|---|---|
| 1 | { | (| . |) |
| 2 | { | (| . |) |
| 3 | { | (| . |) |
| 4 | { | (| . |) |
| 5 | { | (| . |) |
| 6 | { | (| . |) |
| 7 | { | (| . |) |
| 8 | { | (| . |) |

東海学生卓球選手権大会歴代優勝記録

| | 男子シングルス | 男子ダブルス | 女子シングルス | 女子ダブルス |
|--------------------|-----------------|-----------------------|-----------------|---------------------------|
| 昭和35年度 (1960年度) | 伊 東 隆 弘 (中京大) | 重 実 桂 助 男 (岐葉大) | 松 浦 みち代 (中京大) | 松 浦 みち代 (中京大) |
| 昭和36年度 (1961年度) | 伊 東 隆 弘 (中京大) | 荒 川 良 清 (中京大) | 石 坂 美智子 (中京大) | 松 浦 みち代 (中京大) |
| 昭和37年度 (1962年度) | 岩 間 次 郎 (中京大) | 伊 東 隆 弘 (中京大) | 石 坂 美智子 (中京大) | 松 浦 みち代 (中京大) |
| 昭和38年度 (1963年度) | 荒 川 良 清 (中京大) | 伊 東 隆 弘 (中京大) | 石 坂 美智子 (中京大) | 石 倉 坂 美智子 (中京大) |
| 昭和39年度 (1964年度) | 片 岡 史 郎 (中京大) | 各 務 宏 (中京大) | 石 坂 美智子 (中京大) | 石 倉 坂 美智子 (中京大) |
| 昭和40年度 (1965年度) | 長谷川 信 彦 (愛工大) | 馬 場 園 憲 (愛工大) | 船 内 和 子 (淑徳短) | 磯 部 泰 子 (中京大) |
| 昭和41年度 (1966年度) | 長谷川 信 彦 (愛工大) | 西 飯 徳 康 (名商大) | 小和田 敏 子 (中京大) | 小和田 敏 子 (中京大) |
| 昭和42年度 (1967年度) | 長谷川 信 彦 (愛工大) | 田 村 延 弘 (中京大) | 小和田 敏 子 (中京大) | 小和田 敏 子 (中京大) |
| 昭和43年度 (1968年度) | 長谷川 信 彦 (愛工大) | 長 谷 川 信 彦 (愛工大) | 深 尾 久 子 (中京大) | 深 尾 久 子 (中京大) |
| 昭和44年度 (1969年度) | 田 中 敬太郎 (愛工大) | 熊 地 川 三 佳 均 (愛工大) | 小和田 敏 子 (中京大) | 小和田 敏 子 (中京大) |
| 昭和45年度 (1970年度) | 田 中 敬太郎 (愛工大) | 熊 地 川 三 佳 均 (愛工大) | 祖父江 宣 子 (中京大) | 塩 見 幸 子 (中京大) |
| 昭和46年度 (1971年度) | 小 川 均 (愛工大) | 田 村 隆 信 (愛工大) | 伊 藤 晴 美 (愛工大) | 今 野 安 子 (愛工大) |
| 昭和47年度 (1972年度) | 石 川 一 則 (愛工大) | 大 河 内 村 満 隆 (愛工大) | 山 田 千 鶴 (中京大) | 小 新 野 文 子 (愛工大) |
| 昭和48年度 (1973年度) | 佐 谷 匡 之 (中京大) | 大 河 内 村 満 隆 (愛工大) | 猪 狩 栄 子 (愛工大) | 渡 辺 三 代 子 (愛工大) |
| 昭和49年度 (1974年度) | 田 村 隆 (愛工大) | 佐 谷 匡 之 (中京大) | 小 野 文 子 (愛工大) | 小 鎌 野 文 子 (愛工大) |
| 昭和50年度 (1975年度) | 木 村 郁 夫 (愛工大) | 有 浜 川 島 九 州 男 (愛工大) | 小 野 文 子 (愛工大) | 小 鎌 本 田 千 代 子 (愛工大) |
| 昭和51年度 (1976年度) | 大 元 司 (愛工大) | 有 浜 川 島 九 州 男 (愛工大) | 稲 森 愛 弓 (愛工大) | 宇 田 澄 子 (愛工大) |
| 昭和52年度 (1977年度) | 小 山 賢 二 (愛工大) | 大 小 元 山 賢 二 (愛工大) | 稲 森 愛 弓 (愛工大) | 小 鎌 本 田 千 代 子 (愛工大) |
| 昭和53年度 (1978年度) | 岩 田 豊 (中京大) | 大 小 元 山 賢 二 (愛工大) | 稲 森 愛 弓 (愛工大) | 小 鎌 森 田 早 苗 (愛工大) |
| 昭和54年度 (1979年度) | 佐 藤 賢 治 (愛工大) | 中 瀬 一 光 (中京大) | 平 田 美 治 (愛工大) | 梅 加 田 浩 子 (中京大) |
| 昭和55年度 (1980年度) | 小 道 野 英 二 (愛工大) | 森 永 信 次 (愛工大) | 平 田 美 治 (愛工大) | 福 平 田 陽 登 美 治 (愛工大) |
| 昭和56年度 (1981年度) | 小 道 野 英 二 (愛工大) | 小 道 野 英 二 (愛工大) | 伊 藤 麗 子 (愛工大) | 秋 伊 和 藤 百 合 子 (愛工大) |
| 昭和57年度 (1982年度) | 平 山 修 一 (中京大) | 小 道 野 英 二 (愛工大) | 井 上 靖 (愛工大) | 秋 伊 和 藤 百 合 子 (愛工大) |
| 昭和58年度 (1983年度) | 山 本 保 (愛工大) | 福 打 永 越 武 昭 弘 彦 (中京大) | 井 上 靖 (愛工大) | 高 取 西 富 美 子 (愛工大) |
| 昭和59年度 (1984年度) | 増 田 朗 (愛工大) | 先 原 満 朗 (愛工大) | 山 田 里 美 (愛工大) | 久 山 米 田 美 由 紀 (愛工大) |
| 昭和60年度 (1985年度) | 横 井 陸 雄 (愛工大) | 横 井 陸 雄 保 (愛工大) | 若 木 い ず み (中京大) | 若 木 い ず み 富 美 代 (中京大) |
| 昭和61年度 (1986年度) | 友 井 武 志 (愛工大) | 阿 椎 部 昌 浩 司 文 (愛工大) | 高 江 洲 美 幸 (中京大) | 浜 寺 内 門 美 智 子 多 賀 子 (中京大) |
| 昭和62年度 (1987年度) | 友 井 武 志 (愛工大) | 友 井 武 志 彦 (愛工大) | 石 引 靖 枝 (愛工大) | 山 菊 下 池 富 美 代 美 どり (中京大) |
| 昭和63年度 (1988年度) | 岡 本 利 明 (愛工大) | 友 井 武 志 彦 (愛工大) | 浜 崎 純 子 (中京大) | 福 一 井 柳 綾 子 真 由 美 (愛工大) |
| 平成元年度 (1989年度) | 岡 本 利 明 (愛工大) | 友 井 武 志 彦 (愛工大) | 浜 崎 純 子 (中京大) | 下 平 崎 田 小 弓 美 代 (愛工大) |
| 平成2年度 (1990年度) | 深 尾 秀 伸 (中京大) | 森 田 隆 芳 道 (愛 大) | 平 田 光 代 (愛工大) | 石 森 橋 谷 郷 子 世 (中京大) |
| 平成3年度 (1991年度) | 吉 岡 史 勝 (中京大) | 高 八 橋 健 一 (愛工大) | 平 田 光 代 (愛工大) | 皆 森 川 嶋 示 知 子 (愛工大) |
| 平成4年度 (1992年度) | 吉 岡 史 勝 (中京大) | 山 吉 下 岡 哲 史 哉 勝 (中京大) | 西 飯 美 幸 (愛工大) | 西 黒 飯 川 美 雅 幸 美 (愛工大) |
| 平成5年度 (1993年度) | 鬼 頭 明 (愛工大) | 伊 藤 高 正 廣 勝 (愛工大) | 鬼 頭 美 佐 緒 (愛工大) | 西 黒 飯 川 美 雅 幸 美 (愛工大) |

東海学生卓球選手権大会歴代優勝記録

| | 男子シングルス | 男子ダブルス | 女子シングルス | 女子ダブルス |
|--------------------|---------------|-----------------------|---------------|-----------------------|
| 平成6年度 (1994年度) | 今 枝 一 郎 (愛工大) | 今 枝 一 郎 (愛工大) | 洪 順 化 (中女大) | 鬼 頭 美 佐 緒 (愛工大) |
| 平成7年度 (1995年度) | 安 藤 正 勝 (愛工大) | 安 藤 正 勝 (愛工大) | 寇 穎 麗 (愛工大) | 富 永 英 未 麗 (愛工大) |
| 平成8年度 (1996年度) | 安 藤 正 勝 (愛工大) | 安 藤 正 勝 (愛工大) | 西 飯 由 香 (愛工大) | 西 飯 由 香 (愛工大) |
| 平成9年度 (1997年度) | 王 海 軍 (愛工大) | 真 田 浩 二 (愛工大) | 西 飯 由 香 (愛工大) | 西 飯 由 香 (愛工大) |
| 平成10年度 (1998年度) | 王 海 軍 (愛工大) | 真 金 田 浩 二 (愛工大) | 敵 虹 (中京短) | 敵 野 村 真 美 (中京短) |
| 平成11年度 (1999年度) | 真 田 浩 二 (愛工大) | 真 金 田 浩 二 (愛工大) | 王 敏 (愛工大) | 山 本 林 惠 美 泉 (愛工大) |
| 平成12年度 (2000年度) | 王 海 軍 (愛工大) | 王 遊 佐 海 軍 裕 (愛工大) | 王 敏 (愛工大) | 小 林 野 奈 保 子 (愛工大) |
| 平成13年度 (2001年度) | 山 本 和 之 (愛工大) | 宮 高 木 田 浩 直 之 人 (愛工大) | 王 敏 (愛工大) | 内 王 海 妙 子 敏 (愛工大) |
| 平成14年度 (2002年度) | 成 紅 光 (愛工大) | 今 福 成 紅 豊 光 (愛工大) | 朱 夢 軍 (愛工大) | 王 張 金 巍 (朝日大) |
| 平成15年度 (2003年度) | 杜 貝 (岐聖大) | 中 村 公 宣 (愛工大) | 朱 夢 軍 (愛工大) | 朱 西 村 夢 輝 美 (愛工大) |
| 平成16年度 (2004年度) | 范 勇 (中院大) | 成 重 田 紅 直 光 義 (愛工大) | 朱 夢 軍 (愛工大) | 王 張 金 巍 (朝日大) |
| 平成17年度 (2005年度) | 成 紅 光 (愛工大) | 成 清 水 紅 光 翔 (愛工大) | 朱 夢 軍 (愛工大) | 張 申 巍 珂 (朝日大) |
| 平成18年度 (2006年度) | 王 昕 (愛工大) | 安 本 和 雄 寛 (愛工大) | 刘 蕊 (愛工大) | 上 岡 段 田 菜 々 子 愛 (朝日大) |
| 平成19年度 (2007年度) | 安 本 和 雄 (愛工大) | 中 野 崎 了 輔 貴 (中院大) | 申 珂 (朝日大) | 福 留 永 真 代 里 (愛工大) |
| 平成20年度 (2008年度) | 李 萌 (朝日大) | 篠 浅 原 井 祥 貴 太 裕 (愛工大) | 福 留 真 代 (愛工大) | 岡 大 野 田 愛 茜 (朝日大) |
| 平成21年度 (2009年度) | 王 昕 (愛工大) | 安 本 和 雄 寛 (愛工大) | 原 陽 子 (愛工大) | 中 大 村 野 薰 子 茜 (朝日大) |
| 平成22年度 (2010年度) | 森 本 耕 平 (愛工大) | 森 本 村 耕 平 馬 (愛工大) | 張 鴻 悦 (朝日大) | 原 植 山 陽 実 子 穂 (愛工大) |
| 平成23年度 (2011年度) | 森 本 耕 平 (愛工大) | 森 本 村 耕 平 馬 (愛工大) | 張 鴻 悦 (朝日大) | 澤 高 畑 木 奈 津 美 瞳 (愛工大) |
| 平成24年度 (2012年度) | 吉 村 真 晴 (愛工大) | 森 本 村 耕 平 晴 (愛工大) | 張 鴻 悦 (朝日大) | 安 稻 達 吉 早 渚 紀 (愛工大) |
| 平成25年度 (2013年度) | 吉 村 真 晴 (愛工大) | 森 本 村 耕 平 晴 (愛工大) | 酒 井 詩 音 (愛工大) | 堀 武 藤 千 紗 都 実 (中京大) |
| 平成26年度 (2014年度) | 英 田 理 志 (朝日大) | 柴 共 田 田 直 準 人 吾 (愛工大) | 酒 井 詩 音 (愛工大) | 下 青 川 瑞 智 美 穂 (中院大) |
| 平成27年度 (2015年度) | 藤 村 友 也 (愛工大) | 加 藤 藤 村 由 友 行 也 (愛工大) | 中 畑 夏 海 (愛工大) | 大 楠 野 野 順 麻 子 佳 (朝日大) |
| 平成28年度 (2016年度) | 藤 村 友 也 (愛工大) | 上 江 洲 光 志 星 (愛工大) | 邵 盼 盼 (中院大) | 邵 青 木 盼 智 美 (中院大) |
| 平成29年度 (2017年度) | 松 下 大 星 (愛工大) | 上 江 洲 光 志 星 (愛工大) | 中 畑 夏 海 (愛工大) | 楠 石 川 愛 子 葵 (愛工大) |
| 平成30年度 (2018年度) | 吉 村 和 弘 (愛工大) | 吉 木 造 和 勇 弘 人 (愛工大) | 李 欣 然 (朝日大) | 松 上 本 田 静 真 香 実 (愛工大) |
| 令和元年度 (2019年度) | 松 山 祐 季 (愛工大) | 松 高 山 見 祐 真 己 (愛工大) | 李 欣 然 (朝日大) | 熊 原 百 孝 花 実 (中京大) |
| 令和2年度 (2020年度) | 松 山 祐 季 (愛工大) | 新型コロナウイルス感染症拡大防止のため中止 | 松 本 静 香 (愛工大) | 新型コロナウイルス感染症拡大防止のため中止 |
| 令和3年度 (2021年度) | 木 造 勇 人 (愛工大) | 高 曾 見 根 真 己 翔 (愛工大) | 信 田 ことみ (愛工大) | 岡 大 川 琴 真 菜 実 (愛工大) |
| 令和4年度 (2022年度) | 田 中 佑 汰 (愛工大) | 増 岡 本 野 時 俊 祥 介 (朝日大) | 岡 田 琴 菜 (愛工大) | 岡 大 川 琴 真 菜 実 (愛工大) |
| 令和5年度 (2023年度) | 刘 念 (朝日大) | 岡 野 村 俊 介 樹 友 (朝日大) | 岡 田 琴 菜 (愛工大) | 岡 面 田 琴 采 巴 (愛工大) |
| 令和6年度 (2024年度) | 谷 垣 佑 真 (愛工大) | 横 三 谷 木 辰 昇 (愛工大) | 花 井 可 奈 (中京大) | 永 坂 野 崎 萌 衣 華 (愛工大) |
| 令和7年度 (2025年度) | 谷 垣 佑 真 (愛工大) | 谷 坂 垣 井 佑 真 飛 (愛工大) | 藤 田 知 子 (愛工大) | 藤 伊 藤 知 詩 子 菜 (愛工大) |
| 令和8年度 (2026年度) | | | | |

2025年度 東海学生卓球選手権大会 男子 (ダブルス) 大会結果

会期：2025年5月31日(土)・6月1日(日) 会場：一宮市総合体育館 主催：東海学生卓球連盟

男子ダブルス準々決勝

| | | | | | |
|----------------|---|--|---|----------------|--|
| 谷垣佑真 (愛知工業大学) | 3 | $\left. \begin{array}{l} 11 - 6 \\ 11 - 2 \\ 7 - 11 \\ 11 - 5 \end{array} \right\}$ | 1 | 内海凌吾 (中京学院大学) | |
| 坂井雄飛 (愛知工業大学) | | | | 登尾夕陽 (中京学院大学) | |
| 三木隼 (愛知工業大学) | 3 | $\left. \begin{array}{l} 11 - 7 \\ 11 - 9 \\ 11 - 6 \end{array} \right\}$ | 0 | 東政利 (朝日大学) | |
| 佐藤星矢 (愛知工業大学) | | | | 伊佐和真 (朝日大学) | |
| 鈴木颯 (愛知工業大学) | 2 | $\left. \begin{array}{l} 7 - 11 \\ 11 - 8 \\ 3 - 11 \\ 11 - 9 \end{array} \right\}$ | 3 | 佐藤遼太 (中京学院大学) | |
| 萩原啓至 (愛知工業大学) | | | | 長谷川李博 (中京学院大学) | |
| 早尻峻矢 (中京学院大学) | 1 | $\left. \begin{array}{l} 11 - 5 \\ 3 - 11 \\ 7 - 11 \\ 11 - 13 \end{array} \right\}$ | 3 | 岡野俊介 (朝日大学) | |
| 佐々木駿成 (中京学院大学) | | | | 梅村友樹 (朝日大学) | |

男子ダブルス準決勝

| | | | | | |
|----------------|---|---|---|---------------|--|
| 谷垣佑真 (愛知工業大学) | 3 | $\left. \begin{array}{l} 11 - 1 \\ 11 - 9 \\ 11 - 7 \end{array} \right\}$ | 0 | 三木隼 (愛知工業大学) | |
| 坂井雄飛 (愛知工業大学) | | | | 佐藤星矢 (愛知工業大学) | |
| 佐藤遼太 (中京学院大学) | 3 | $\left. \begin{array}{l} 11 - 8 \\ 11 - 9 \\ 11 - 6 \end{array} \right\}$ | 0 | 岡野俊介 (朝日大学) | |
| 長谷川李博 (中京学院大学) | | | | 梅村友樹 (朝日大学) | |

男子ダブルス決勝

| | | | | | |
|---------------|---|---|---|----------------|--|
| 谷垣佑真 (愛知工業大学) | 3 | $\left. \begin{array}{l} 9 - 11 \\ 5 - 11 \\ 11 - 7 \\ 11 - 7 \\ 11 - 5 \end{array} \right\}$ | 2 | 佐藤遼太 (中京学院大学) | |
| 坂井雄飛 (愛知工業大学) | | | | 長谷川李博 (中京学院大学) | |

| | | | |
|--------|-----|----------------|---------------|
| 男子ダブルス | 優勝 | 谷垣佑真 (愛知工業大学) | 真飛 (愛知工業大学) |
| | 準優勝 | 坂井雄飛 (愛知工業大学) | 佐藤遼太 (中京学院大学) |
| | 第三位 | 長谷川李博 (中京学院大学) | 三木隼 (愛知工業大学) |
| | 第三位 | 佐藤星矢 (愛知工業大学) | 岡野俊介 (朝日大学) |
| | | 梅村友樹 (朝日大学) | |

2025年度 東海学生卓球選手権大会 女子(ダブルス) 大会結果

会期：2025年5月31日(土)・6月1日(日) 会場：一宮市総合体育館 主催：東海学生卓球連盟

女子ダブルス準々決勝

| | | | | | |
|---------------|---|---|---|---------------|--|
| 永野萌衣 (愛知工業大学) | 3 | $\left. \begin{array}{l} 11 - 9 \\ 11 - 6 \\ 9 - 11 \\ 11 - 9 \\ - \\ - \end{array} \right\}$ | 1 | 山崎琴音 (朝日大学) | |
| 尾関春奈 (朝日大学) | 0 | $\left. \begin{array}{l} 16 - 18 \\ 6 - 11 \\ 6 - 11 \\ - \\ - \end{array} \right\}$ | 3 | 面田采巳 (愛知工業大学) | |
| 藤田知子 (愛知工業大学) | 3 | $\left. \begin{array}{l} 11 - 3 \\ 11 - 8 \\ 12 - 10 \\ - \\ - \end{array} \right\}$ | 0 | 中道萌花 (中京学院大学) | |
| 中西羽花 (中京大学) | 3 | $\left. \begin{array}{l} 11 - 6 \\ 13 - 11 \\ 5 - 11 \\ 11 - 6 \\ - \end{array} \right\}$ | 1 | 橋本萌 (中京大学) | |

女子ダブルス準決勝

| | | | | | |
|---------------|---|--|---|---------------|--|
| 永野萌衣 (愛知工業大学) | 1 | $\left. \begin{array}{l} 11 - 8 \\ 6 - 11 \\ 7 - 11 \\ 10 - 12 \\ - \\ - \end{array} \right\}$ | 3 | 面田采巳 (愛知工業大学) | |
| 藤田知子 (愛知工業大学) | 3 | $\left. \begin{array}{l} 11 - 7 \\ 11 - 9 \\ 12 - 10 \\ - \\ - \end{array} \right\}$ | 0 | 中西羽花 (中京大学) | |

女子ダブルス決勝

| | | | | | |
|---------------|---|---|---|---------------|--|
| 面田采巳 (愛知工業大学) | 0 | $\left. \begin{array}{l} 7 - 11 \\ 9 - 11 \\ 6 - 11 \\ - \\ - \end{array} \right\}$ | 3 | 藤田知子 (愛知工業大学) | |
|---------------|---|---|---|---------------|--|

| | | |
|--------|-----|---------------|
| 女子ダブルス | 優勝 | 藤田知子 (愛知工業大学) |
| | 準優勝 | 面田采巳 (愛知工業大学) |
| | 第三位 | 永野萌衣 (愛知工業大学) |
| | 第三位 | 中西羽花 (中京大学) |

2025年度 東海学生卓球選手権大会 男子 (シングルス) 大会結果

会期：2025年5月31日(土)・6月1日(日) 会場：一宮市総合体育館 主催：東海学生卓球連盟

男子シングルス準々決勝

| | | | | |
|---------------|---|---|---|---------------|
| 谷垣佑真 (愛知工業大学) | 4 | $\left. \begin{array}{l} 11 - 9 \\ 13 - 11 \\ 11 - 5 \\ 7 - 11 \\ 11 - 4 \\ - \\ - \\ - \end{array} \right\}$ | 1 | 林 颯 成 (中京大学) |
| 三木隼 (愛知工業大学) | 2 | $\left. \begin{array}{l} 9 - 11 \\ 7 - 11 \\ 12 - 10 \\ 11 - 13 \\ 11 - 8 \\ 6 - 11 \\ - \\ - \end{array} \right\}$ | 4 | 坂井雄飛 (愛知工業大学) |
| 鈴木颯 (愛知工業大学) | 4 | $\left. \begin{array}{l} 12 - 10 \\ 12 - 10 \\ 11 - 8 \\ 11 - 5 \\ - \\ - \\ - \end{array} \right\}$ | 0 | 横谷星 (中京大学) |
| 萩原啓至 (愛知工業大学) | 2 | $\left. \begin{array}{l} 7 - 11 \\ 7 - 11 \\ 13 - 11 \\ 11 - 13 \\ 11 - 0 \\ 9 - 11 \\ - \\ - \end{array} \right\}$ | 4 | 岡野俊介 (朝日大学) |

男子シングルス準決勝

| | | | | |
|---------------|---|--|---|---------------|
| 谷垣佑真 (愛知工業大学) | 4 | $\left. \begin{array}{l} 5 - 11 \\ 11 - 13 \\ 5 - 11 \\ 12 - 10 \\ 11 - 3 \\ 11 - 8 \\ 14 - 12 \\ - \\ - \end{array} \right\}$ | 3 | 坂井雄飛 (愛知工業大学) |
| 鈴木颯 (愛知工業大学) | 2 | $\left. \begin{array}{l} 12 - 10 \\ 3 - 11 \\ 7 - 11 \\ 7 - 11 \\ 11 - 7 \\ 3 - 11 \\ - \\ - \end{array} \right\}$ | 4 | 岡野俊介 (朝日大学) |

男子シングルス決勝

| | | | | |
|---------------|---|--|---|-------------|
| 谷垣佑真 (愛知工業大学) | 4 | $\left. \begin{array}{l} 14 - 12 \\ 8 - 11 \\ 11 - 8 \\ 10 - 12 \\ 11 - 8 \\ 11 - 9 \\ - \end{array} \right\}$ | 2 | 岡野俊介 (朝日大学) |
|---------------|---|--|---|-------------|

- 男子シングルス 優勝 谷垣佑真 (愛知工業大学)
 準優勝 岡野俊介 (朝日大学)
 第三位 坂井雄飛 (愛知工業大学)
 第三位 鈴木颯 (愛知工業大学)

2025年度 東海学生卓球選手権大会 女子 (シングルス) 大会結果

会期：2025年5月31日(土)・6月1日(日) 会場：一宮市総合体育館 主催：東海学生卓球連盟

女子シングルス準々決勝

| | | | | |
|--------------------|---|---|---|-------------------|
| 面田 采 巳 (愛知工業大学) | 4 | $\left. \begin{array}{l} 11 - 7 \\ 11 - 7 \\ 11 - 13 \\ 10 - 12 \\ 11 - 6 \\ 11 - 3 \\ - \\ - \end{array} \right\}$ | 2 | 三 國 海 藍 (朝 日 大 学) |
| 今 枝 愛 美 (愛知工業大学) | 1 | $\left. \begin{array}{l} 8 - 11 \\ 5 - 11 \\ 6 - 11 \\ 11 - 8 \\ 9 - 11 \\ - \\ - \end{array} \right\}$ | 4 | 伊 藤 詩 菜 (愛知工業大学) |
| 藤 田 知 子 (愛知工業大学) | 4 | $\left. \begin{array}{l} 9 - 11 \\ 0 - 11 \\ 11 - 6 \\ 11 - 9 \\ 11 - 7 \\ 11 - 5 \\ - \\ - \end{array} \right\}$ | 2 | 坂 崎 愛 華 (愛知工業大学) |
| 横 谷 か い ら (中京学院大学) | 0 | $\left. \begin{array}{l} 8 - 11 \\ 3 - 11 \\ 10 - 12 \\ 2 - 11 \\ - \\ - \end{array} \right\}$ | 4 | 永 野 萌 衣 (愛知工業大学) |

女子シングルス準決勝

| | | | | |
|------------------|---|---|---|------------------|
| 面田 采 巳 (愛知工業大学) | 4 | $\left. \begin{array}{l} 11 - 7 \\ 5 - 11 \\ 11 - 8 \\ 11 - 3 \\ 3 - 11 \\ 11 - 7 \\ - \\ - \end{array} \right\}$ | 2 | 伊 藤 詩 菜 (愛知工業大学) |
| 藤 田 知 子 (愛知工業大学) | 4 | $\left. \begin{array}{l} 6 - 11 \\ 11 - 8 \\ 8 - 11 \\ 11 - 5 \\ 5 - 11 \\ 11 - 6 \\ 11 - 6 \end{array} \right\}$ | 3 | 永 野 萌 衣 (愛知工業大学) |

女子シングルス決勝

| | | | | |
|-----------------|---|--|---|------------------|
| 面田 采 巳 (愛知工業大学) | 3 | $\left. \begin{array}{l} 9 - 11 \\ 11 - 8 \\ 12 - 14 \\ 11 - 1 \\ 4 - 11 \\ 11 - 4 \\ 5 - 11 \end{array} \right\}$ | 4 | 藤 田 知 子 (愛知工業大学) |
|-----------------|---|--|---|------------------|

女子シングルス 優勝 藤 田 知 子 (愛知工業大学)
 準優勝 面 田 采 巳 (愛知工業大学)
 第三位 永 野 萌 衣 (愛知工業大学)
 第三位 伊 藤 詩 菜 (愛知工業大学)

2025年度 東海学生卓球選手権大会ランキング

男子シングルス

- 1 谷垣佑真(愛知工業大学・4)
- 2 岡野俊介(朝日大学・4)
- 3 坂井雄飛(愛知工業大学・1)
- 4 鈴木颯(愛知工業大学・3)
- 5 萩原啓至(愛知工業大学・2)
- 6 三木隼(愛知工業大学・2)
- 7 林颯成(中京大学・4)
- 8 横谷星(中京大学・3)
- 9 福島太生(朝日大学・1)
- 10 梅村友樹(朝日大学・3)
- 11 東政利(朝日大学・3)
- 12 真木孝哲(朝日大学・4)
- 13 寺本幸生(中京学院大学・4)
- 14 川村康人(朝日大学・4)
- 15 岩戸祐樹(中京大学・4)
- 16 鳥谷部光優(朝日大学・2)

女子シングルス

- 1 藤田知子(愛知工業大学・2)
- 2 面田采巳(愛知工業大学・3)
- 3 永野萌衣(愛知工業大学・4)
- 4 伊藤詩菜(愛知工業大学・1)
- 5 坂崎愛華(愛知工業大学・2)
- 6 三國海藍(朝日大学・1)
- 7 今枝愛美(愛知工業大学・2)
- 8 横谷かいら(中京学院大学・3)
- 9 田村優菜(朝日大学・2)
- 10 山崎琴音(朝日大学・4)
- 11 池間夢良(朝日大学・2)
- 12 尾関春奈(朝日大学・2)
- 13 吉岡舞緒(中京学院大学・3)
- 14 宮國悠乃(朝日大学・3)
- 15 橋本萌(中京大学・3)
- 16 森田清香(朝日大学・1)

男子ダブルス

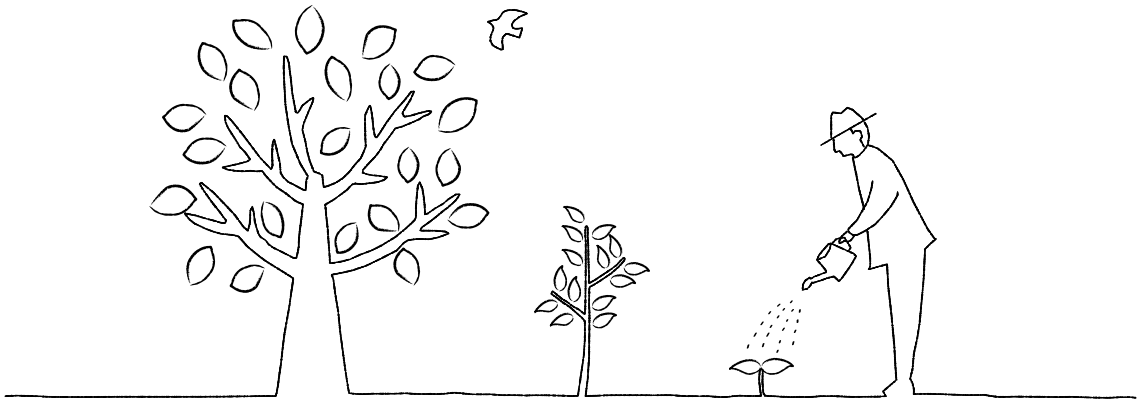
- 1 谷垣佑真・坂井雄飛(愛知工業大学・41)
- 2 佐藤遼太・長谷川李博(中京学院大学・21)
- 3 岡野俊介・梅村友樹(朝日大学・43)
- 4 三木隼・佐藤星矢(愛知工業大学・24)
- 5 鈴木颯・萩原啓至(愛知工業大学・32)
- 6 早尻峻矢・佐々木駿成(中京学院大学・43)
- 7 内海凌吾・登尾夕陽(中京学院大学・11)
- 8 東政利・伊佐和真(朝日大学・32)

女子ダブルス

- 1 藤田知子・伊藤詩菜(愛知工業大学・21)
- 2 面田采巳・今枝愛美(愛知工業大学・32)
- 3 永野萌衣・坂崎愛華(愛知工業大学・42)
- 4 中西羽花・西脇夢夏(中京大学・11)
- 5 橋本萌・長谷川未依(中京大学・33)
- 6 山崎琴音・池間夢良(朝日大学・42)
- 7 尾関春奈・田村優菜(朝日大学・22)
- 8 中道萌花・横谷かいら(中京学院大学・33)

= MEMO =

いっしょに頑張ろう。



東郷産業株式会社

取締役社長 相羽 哲弘

〒460-0012 名古屋市中区千代田五丁目4番16号
<https://www.to-go.co.jp/>

採用情報はこちら



取扱製品 | 自動車、電機、産業機械、船舶、航空宇宙機等の資材、特殊鋼・合金鋼、工場設備機械類

東海学生卓球連盟 事務所

所在地 〒464-0071 名古屋市千種区若水3-2-12
愛工大名電高校内 東海学生卓球連盟

TEL:〈052〉722-3355

FAX:〈052〉722-3788

E-mail: tokaigakuren@vesta.ocn.ne.jp

ウェブサイト: <https://tsttf.net>

エックス: @tokaigakuren_tt

携帯TEL: 090-8323-3439

携帯mail: to-kai.gakuren@ezweb.ne.jp

おねがい

1. 会場では禁煙および土足厳禁をお守り下さい。
2. 選手の方は、会場またはその周辺では禁煙です。
3. 応援は拍手だけで行い、インプレイ中の応援はご遠慮下さい。
4. 会場を一時的に離れる際は、チームの責任者の方は会場内にお残り下さい。
5. 盗難が多発しています。貴重品等は各自でしっかりと管理して下さい。
6. 試合進行にご協力下さい。オーダー、記録用紙の提出は迅速にお願いします。
7. 選手、監督等以外の方は、競技場アリーナ内に入ることをご遠慮下さい。
8. カメラ等のフラッシュ撮影は競技の妨げとなりますのでご遠慮下さい。

GENEXTION

次世代を掴む革新的ラバー

掴みを最大限に引き出し、水平スイングを可能にすることで、相手を圧倒する深いコースへの打球を実現。

さらに、先手をとるための台上技術では安定感を発揮するため、ゲーム展開の優位性を高めます。

微粘着が成すハイクオリティな球質

絶妙な微粘着の配合で、ボールとラバーのほどよい接触時間を確立。相手の強い回転の影響を受けづらく、特に台上技術においてよりコントロールがしやすくなりました。

また、ラケット面をより被せて水平スイングをしてもボールをしっかり掴んでくれるため、早い打点での質の高いカウンターを可能に。台についてからグッと沈むボールの軌道で相手を翻弄します。

質の高い台上技術とカウンターを武器にする、ワンランク上のプレーヤーへ。

ジェネクション V2C

NR-8787 ¥ 10,780 (税込)

裏ソフト: テンション スポンジ厚さ: 厚・特厚 カラー: レッド (20)・ブラック (71)

スピード: 16.00 スピン: 14.00 スポンジ硬度: 42.5 ※ドイツ基準(52.5) MADE IN GERMANY



掴んで深く飛ばすパワーヒッター

硬いラバーの特長である重いドライブや押し負けない引き合いを可能にしながら、ブロックなどの守備技術では操作性に優れます。

インパクトの強いドライブの質が高く、インパクト後にボールの軌道がグッと上がり、より飛距離の出る鋭いボールを繰り出すことが可能に。

台についてからグンと上に伸び上がるボールの軌道も特長で、相手を圧倒します。

パワーとスピードで押ししていく、ダイナミックなトッププレーヤーへ。

ジェネクション

NR-8785 ¥ 10,780 (税込)

裏ソフト: テンション スポンジ厚さ: 厚・特厚 カラー: レッド (20)・ブラック (71)

スピード: 16.50 スピン: 13.50 スポンジ硬度: 42.5 ※ドイツ基準(52.5) MADE IN GERMANY



あなたの就活を 情報でサポート。



就活動画



積極採用企業情報



採用イベント情報

就活の
最新情報を
check!

体育会系学生の就活に役立つコンテンツを掲載中!

東海学生卓球連盟専用

新卒採用情報BOX

就活動画&企業・イベント情報



Minimini Group Recruit

さあ、やろう。

新卒採用受付中!

エントリーはこちら



LINEでも
採用情報をお届けします。
※ミニミニのみ



mini mini
株式会社 ミニミニ

mini tech
株式会社 ミニテック

