



2 0 2 6 年 度

# 東海学生 卓球

春季リーグ戦

2 0 2 6

T

E

N

A

Tokai Students

T

# TENNIS

SPRING LEAGUE MATCH



会期

2026  
4/29<sub>水</sub>・5/2<sub>土</sub>・9<sub>土</sub>・10<sub>日</sub>

会場

一宮市総合体育館

主催 東海学生卓球連盟

後援 中日新聞社・一宮市卓球協会

協賛 株式会社ミニミニ・株式会社ミニテック



# SWAT SPIN

スワットスピン

高いコストパフォーマンスを届ける、  
ラバー版「SWAT」



好評発売中  
スワットスピン

4,180円(税込) / 3,800円(税抜)

200140

Hardness  
42.5±3

スピン系テンション裏ソフト  
厚さ : MAX / 2.0  
カラー :  RED /  BLACK  
Made in Japan

SMASH THE LIMIT  
限界を越えてゆけ



# ご 挨拶



一般社団法人 日本学生卓球連盟 副会長  
東海学生卓球連盟 会 長

大 元 司

2026年度東海学生卓球春季リーグ戦が、4月29日(水)・5月2日(土)・9日(土)・10日(日)一宮市総合体育館において開催されるにあたりご挨拶申し上げます。

本大会は連盟の重要なものであり、この大会を成功させることが今年一年の事業を滞りなく実施できるかの試金石となります。学生並びにOB理事、選手皆様共に協力し合い盛り上げていきましょう。

各大学では新入部員を迎え、新しい仲間とともにより良いチーム作りに挑戦している事と思います。近年、競技レベルの高い本連盟の中で試合ができることを榮譽に感じながら団体戦の面白さを味わってください。

アジア・アジアパラ競技大会卓球競技が、今年9・10月に豊田市で開催されます。時間がありましたら、ぜひ会場に足を運んでいただきたいと思います。

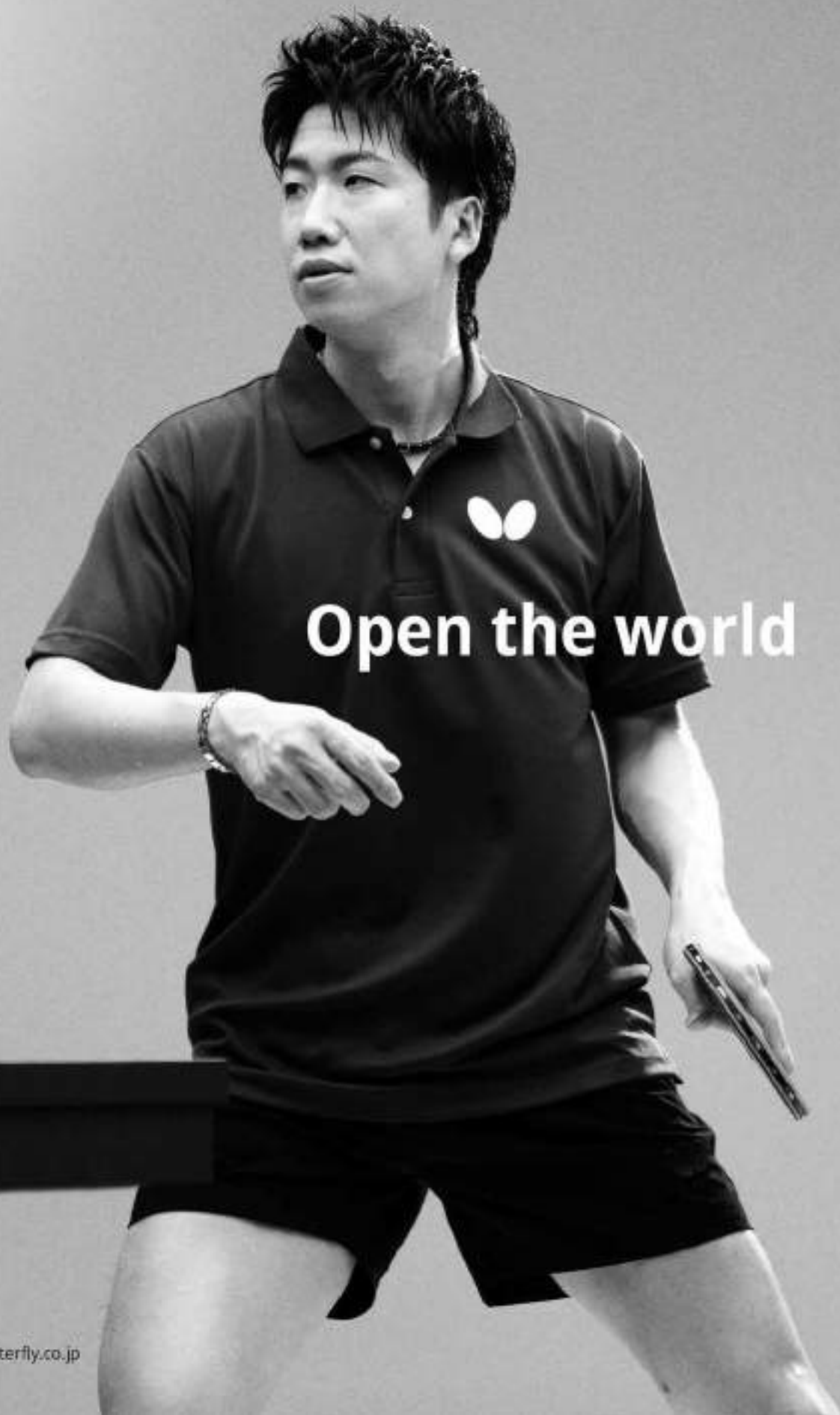
本大会に参加する皆様がルールを守りマナーの良い態度を心掛け、素晴らしい内容のあるものを見せられることを期待します。

終わりに、本大会開催にあたりご尽力ご支援賜りました理事長はじめOB理事、幹事長はじめ学生役員、関係各位に感謝申し上げますご挨拶とさせていただきます。

ENJOY  
TABLE  
TENNIS

TABLE TENNIS PRO SHOP  
株式会社 **タクシンスポーツ**  
<http://www.takushin-sports.co.jp>

本 店 名古屋市熱田区一番三丁目8-8 TEL:052-682-5068 FAX:052-683-0360  
物流センター 名古屋市熱田区二番一丁目3-11  
□営業部… TEL:052-228-0321 □通販部… TEL:052-671-2337  
豊橋営業所 豊橋市弥生町字東豊和148-2 TEL:0532-37-2460 FAX:0532-37-2464  
通販専用 TEL 052-671-2337 FAX 0120-27-2831  
ダイヤル (AM9時~PM6時) (24時間受付)



**Open the world**

# 東海学生卓球春季リーグ戦を迎えて



東海学生卓球連盟 幹事長

**小野友寛**

このたび、2026年度東海学生卓球春季リーグ戦を一宮市総合体育館にて開催できますことを、心よりうれしく存じます。本大会は、本年度の東海学生卓球連盟にとっての主要行事であり、選手の皆さまにとりましても、日頃の鍛錬の成果を発揮する絶好の機会となります。

熱戦が繰り上げられることを期待するとともに、すべての選手の皆さまが持てる力を存分に発揮し、悔いのない試合ができますことを心より祈念いたします。

また、本大会の開催にあたり、多大なるご支援・ご協力を賜りました関係者の皆さまに、幹事長として厚く御礼申し上げます。皆さまのお力添えなくして、本大会の開催は成し得ませんでした。ここに深く感謝申し上げます。

最後になりますが、本大会が選手の皆さまにとって実り多いものとなりますとともに、今後のさらなる卓球界の発展へとつながりますことを願い、挨拶とさせていただきます。

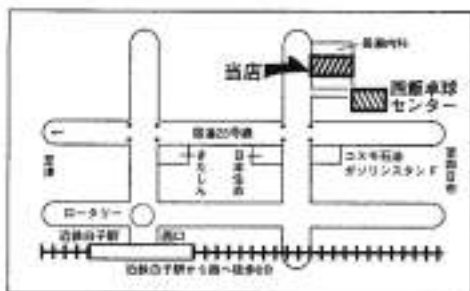


卓球用品専門店

**(有)西飯スポーツ**

通信販売も  
いたします。

鈴鹿市白子町69-9



ちょっとした事でも  
お気軽にご連絡下さい！！

TEL059-386-7161 FAX059-386-7159

e-mail [info@nishii-sports.co.jp](mailto:info@nishii-sports.co.jp)

# 大会次第

- I 開 会 式 4月29日(水) 10:30～
1. 役員・選手入場
  2. 開 会 宣 言 大会委員長 小野友寛
  3. 開 会 の 辞 大会会長 大元 司
  4. 優 勝 杯 返 還 男子一部 愛知工業大学  
二部 名城大学  
三部 岐阜聖徳学園大学  
四部 愛知教育大学  
女子一部 愛知工業大学  
二部 名古屋大学  
三部 愛知教育大学
  5. 選 手 宣 誓 選手代表 鈴木 颯(愛知工業大学)
  6. 競 技 上 の 注 意 審 判 長 田 中 祐 輝
  7. 役 員 ・ 選 手 退 場
- II 競 技 開 始 4月29日(水) 11:00～
- III 閉 会 式 5月9日(土) 13:00～(予定)
1. 役員・選手入場
  2. 成 績 発 表
  3. 表 彰
  4. 閉 会 の 辞 大会会長 大元 司
  5. 閉 会 宣 言 大会副委員長 高木 三思朗
  6. 解 散

# 大会役員

最高顧問	後藤泰之								
名誉会長	竹内敏子								
名誉副会長	遠藤隆侑	服部	勇						
会長	大元司								
副会長	水野良彦	熊原	一也	林	明人	渡辺	武弘		
	川村光男	後藤	卓弥						
理事長	中村秀樹								
副理事長	鬼頭明	梅村	真也	荻田	光雄	山口	優		
	米塚雅弘	青山	泰久	森本	耕平				
理事	藤岡俊樹	森川	雅人	松山	賢一	横谷	淳		
	後藤健作	渥美	貴尚	内藤	信宏	横内	雅世		
	三輪早紀	虎山	泰昌	米塚	暁	岩間	研二		
	水谷豪	吉田	有輝	加藤	遼一	愛知	祐月		
	塩原広貴	神谷	美帆子	足立	周弥	生駒	夏穂		
	瀬瀬敦大	堀田	順平	渡辺	玲史	外山	瑞樹		
	川島奈々加	井上	翔太郎	川渕	玲央	浅井	麻実子		
	原田隼成	神	智美	前田	怜旺	高嶋	由莉		
顧問	久保田盛夫	松原	曉美						

大会委員長	小野友寛 (中部大学)		
大会副委員長	高木三思朗 (中部大学)		
審判長	田中祐輝 (名古屋大学)		
副審判長	菊地煉太郎 (名城大学)		
会計	田中祐輝 (名古屋大学)		
進行委員	小野友寛 (中京大学)	高木三思朗 (中部大学)	
	篠田賢人 (愛知大学)	ソウザ ダン (愛知工業大学)	
マイク放送委員	久嶋彩弥加 (愛知大学)		
記録委員	菊地煉太郎 (名城大学)	岡直史 (中京学院大学)	
オーダー委員	大松葉太 (日本福祉大学)	弘田峻馬 (名城大学)	
広報委員	今村 暁 (中京学院大学)		

(男子)

技術員	鈴木 颯 (愛知工業大学)
	東 政利 (朝日大学)
	横谷 星 (中京大学)
	泉川 幸太 (中京学院大学)
	内木 仁翔 (日本福祉大学)
	寺田 友哉 (名城大学)

(女子)

	面田 采巳 (愛知工業大学)
	小木曾 彩加 (中京大学)
	境野 希美 (朝日大学)
	横谷 かいら (中京学院大学)
	中條 真央 (愛知大学)
	齋藤 のぞみ (中部大学)

# 東海学生卓球連盟事業施行細則

## 第2章 東海学生卓球春季・秋季リーグ戦

### 第4条 出場資格

- 1項 本連盟登録選手に限る。
- 2項 加盟校男女各1チームとし、1チームは監督1名、コーチ1名、主務1名、審判2名、主将1名を含む10名以下の選手からなる。
- 3項 1チームにおける1、2部校の選手は6名以上、3部校以下の選手は4名以上でなければならない。
- 4項 選手が1名足りない場合は、第1シングルスを棄権とすることで正式に出場できる。ただし、相手チームがオーダーを提出する前に、大会本部および相手チームにその旨を申し出なければならない。なお両チームとも選手が1名足りない場合は、第1、2シングルスをそれぞれ棄権として、マッチカウント1-1から試合を行う。
- 5項 主務および審判は選手と兼ねることができる。
- 6項 外国人登録選手の出場登録は2名までとし、出場はそのうち1名のシングルス、ダブルスいずれか1回に限る。
- 7項 監督、コーチ、主務、審判の変更は定められた文書の提出をもって許可を受けなければならない。

### 第5条 ルール

- 1項 現行の日本卓球ルールを用いる。ただし、タイムアウト制度は1、2部校のみ採用する。
- 2項 同チーム内の選手は、上下同一のユニホームを着用しなければならない。
- 3項 審判は相互審判とする。
- 4項 1、2部校の審判は原則として公認審判員の資格を有していなければならない。

### 第6条 試合形式

- 1項 1部6チームのリーグ団体戦とする。最下部は参加数によってチーム数を変える。
- 2項 1、2部校は1ダブルス6シングルスで4番をダブルスとし、1～3番の内の2名でダブルスを組むことは出来ない。
- 3項 3部校以下は1ダブルス4シングルスで3番をダブルスとし、1、2番の2名でダブルスを組むことは出来ない。
- 4項 1名の選手は1試合につきシングルス、ダブルスそれぞれ1回ずつしか出場できない。

### 第7条 順位決定

- 1項 勝校2点、負校1点、不戦負0点とし、各部試合得点が高い順に順位を決定する。
- 2項 同得点校が2校以上あった場合、日本卓球ルールの規定に従う。
- 3項 順位決定後、上位部最下位校と下位部優勝校により入替戦を行う。入替戦は下位部の試合形式にて行う。

### 第8条 オーダー

- 1項 オーダーは試合開始30分前までまたは直前の試合が終了してからすぐに提出しなければならない。
- 2項 本部へ提出されたものを正とする。参加登録のない選手を出場させる等著しく誤ったオーダーを交換した場合、該当チームを失格としその試合における試合得点を0とする。失格か否かの判断はその大会の大会委員長、審判長に委ねる。
- 3項 オーダーされた選手が試合開始までにコートにそろわない場合、当該チームを失格としその試合の試合得点を0とする。なお、やむを得ない理由があり、審判長並びに相手校監督の了承を得た場合はこの限りではない。

### 第9条 表彰

- 1項 男女1部優勝校より、優勝に最も貢献した者各1名ずつに最優秀選手賞を与える。
- 2項 男女1部上位校より、勝星の成績が優れており、全選手の模範となるプレー及びマナーの者各1名ずつに殊勲賞を与える。
- 3項 男女1部校の新規登録選手の中で、成績が優秀な者各1名ずつに新人賞を与える。（春季リーグ戦のみ）
- 4項 男女2部優勝校より、優勝に最も貢献した者各1名ずつに敢闘賞を与える。
- 5項 該当選手選考は技術委員会に委託する。

### 第10条 春季リーグ戦は全日本大学総合卓球選手権大会（団体の部）の予選を兼ねる。

## 団体戦注意事項

- ・試合前の練習時間を厳守してください。また、練習後は、ベンチへ戻らないでください。
- ・ゲーム間の休憩は1分以内です。また、ベンチに戻るときはラケットを台に置いてください。
- ・相互審判のときは、主審、副審ともにベンチへ戻らないでください。
- ・応援は品位あるものを心がけてください。
- ・オーダー記録用紙には、双方の監督または代理人のサインを明記してください。

## 日本卓球ルール（抜粋）

### 2.10.4 リーグ戦

- 2.10.4.1 リーグ戦方式の競技では、同一グループ内の全メンバーが、互いに他の全部のメンバーが、互いに他の全部のメンバーと試合をしなければならない。各々のマッチの勝者には試合得点 2 が与えられ、敗者には試合得点 1 が与えられる。また、行われなかったマッチまたは終了しなかったマッチの敗者の試合得点は 0 とし、順位はまずその試合得点数によって決定する。もしマッチ終了後に、競技者に何らかの違反があったことが判明した場合、そのマッチは負けたものとみなし、不戦敗（試合得点 0）として記録されることになる。
- 2.10.4.2 同一グループ内に、試合得点が同点となったメンバーが 2 またはそれ以上いる場合、当該メンバーの順位は、相互の試合の対戦結果によってのみ決定するものとする。その場合、試合得点数、（団体戦の場合には）個々のマッチの勝敗数の比率、得失ゲーム数の比率、得失ポイント数の比率という順番で、順位が決定できるまで比較する。
- 2.10.4.3 計算の途中で、あるメンバーの順位が定まった時は、2.10.4.1 と 2.10.4.2 の手順に従って行う計算から、そのメンバーの試合結果は省略すべきである。
- 2.10.4.4 2.10.4.1 から 2.10.4.3 までの手順を経ても順位が定まらない場合は、くじ（拳）で決定する。

#### [付録 2] リーグ戦の記録の例

##### 団体戦（5 試合方式の場合）

	A	B	C	D	E	F	試合 得点	順位
A	*	2-3	3-1	3-1	3-1	3-0	9	1(1=)
B	3-2	*	1-3	2-3	3-0	2-3	7	3(3=)
C	1-3	3-1	*	3-2	3-1	3-1	9	2(1=)
D	1-3	3-2	2-3	*	2-3	3-0	7	4(3=)
E	1-3	0-3	1-3	3-2	*	3-2	7	5(3=)
F	0-3	3-2	1-3	0-3	2-3	*	6	6

A と C は試合得点が 9 と同じなので、A と C の対戦結果により順位が決まる。A が勝っているため A が 1 位、C が 2 位となる。B と D と E は試合得点が 7 と同じなので 3 者間の成績で順位が決まる。3 者間の成績を抜き出し次に示す。

	B	D	E	試合 得点	勝マッチ /負マッチ	順位
B	*	2-3	3-0	3	5/3 (1.67)	3
D	3-2	*	2-3	3	5/5 (1.00)	4
E	0-3	3-2	*	3	3/5 (0.6)	5

3 者間で順位を決める場合も最初は試合得点から比較する。試合得点は 3 者とも 3 で同じなので勝マッチ/負マッチを計算する。  
 B チーム： $(2+3)/(3+0)=5/3=1.67$   
 D チーム： $(3+2)/(2+3)=5/5=1.0$   
 E チーム： $(0+3)/(3+2)=3/5=0.6$   
 以上により BDE の順位が決定する。

勝マッチ/負マッチでも決まらない場合は、勝ゲーム/負ゲーム、更に必要に応じて勝ポイント/負ポイントの順に計算して順位を決める。それでも決まらない場合は、くじ（拳）により決める。(2.10.4.4)

## 2025年度 東海学生卓球秋季リーグ戦 最終順位

男子第一部

1	愛知工業大学	( 5 勝 0 敗 )
2	朝日大学	( 4 勝 1 敗 )
3	中京大学	( 3 勝 2 敗 )
4	中京学院大学	( 2 勝 3 敗 )
5	日本福祉大学	( 1 勝 4 敗 )
6	中部大学	( 0 勝 5 敗 )

女子第一部

1	愛知工業大学	( 5 勝 0 敗 )
2	中京大学	( 4 勝 1 敗 )
3	朝日大学	( 3 勝 2 敗 )
4	中京学院大学	( 2 勝 3 敗 )
5	愛知大学	( 1 勝 4 敗 )
6	中部大学	( 0 勝 5 敗 )

男子第二部

1	名城大学	( 5 勝 0 敗 )
2	愛知学院大学	( 3 勝 2 敗 )
3	愛知大学	( 3 勝 2 敗 )
4	名古屋大学	( 2 勝 3 敗 )
5	三重大学	( 2 勝 3 敗 )
6	名古屋学院大学	( 0 勝 5 敗 )

女子第二部

1	名古屋大学	( 5 勝 0 敗 )
2	静岡岡屋大学	( 3 勝 2 敗 )
3	愛知淑徳大学	( 3 勝 2 敗 )
4	日本福祉大学	( 2 勝 3 敗 )
5	三重大学	( 2 勝 3 敗 )
6	南山大学	( 0 勝 5 敗 )

男子第三部

1	岐阜聖徳学園大学	( 4 勝 1 敗 )
2	静岡岡屋大学	( 4 勝 1 敗 )
3	名古屋商科大学	( 3 勝 2 敗 )
4	名古屋工業大学	( 3 勝 2 敗 )
5	大同大学	( 1 勝 4 敗 )
6	岐阜大学	( 0 勝 5 敗 )

女子第三部

1	愛知教育大学	( Aリーグ1位 )
2	静岡県立大学	( Bリーグ1位 )
3	愛知学院大学	( Bリーグ2位 )
4	名城大学	( Aリーグ2位 )
5	皇学館大学	( Bリーグ3位 )
6	名古屋学院大学	( Aリーグ3位 )
7	岐阜大学	( Bリーグ4位 )
8	名古屋工業大学	( Aリーグ4位 )

男子第四部

1	愛知教育大学	( Aリーグ1位 )
2	南山大学	( Bリーグ1位 )
3	皇学館大学	( Aリーグ2位 )
4	静岡産業大学	( Bリーグ2位 )
5	愛知県立大学	( Bリーグ3位 )
6	名古屋市立大学	( Aリーグ3位 )
7	愛知淑徳大学	( Bリーグ4位 )

※勝敗同数の場合は得失マッチ比率から順位を決定

男子第一部優勝校 愛知工業大学  
(8季連続105回目)  
男子最優秀選手賞 三木 隼  
(愛知工業大学)  
男子殊勲賞 岡野 俊介  
(朝日大学)  
男子敢闘賞 小倉 裕貴  
(名城大学)

女子第一部優勝校 愛知工業大学  
(8季連続78回目)  
女子最優秀選手賞 伊藤 詩菜  
(愛知工業大学)  
女子殊勲賞 藤田 知子  
(愛知工業大学)  
女子敢闘賞 亀地 希代美  
(名古屋大学)

### 入替戦

男子第一部6位 中部大学 降格  
3 - 4 男子第二部1位 名城大学 昇格

男子第二部6位 名古屋学院大学 残留  
3 - 2 男子第三部1位 岐阜聖徳学園大学 残留

男子第三部6位 岐阜大学 残留  
3 - 2 男子第四部1位 愛知教育大学 残留

女子第一部6位 中部大学 残留  
4 - 3 女子第二部1位 名古屋大学 残留

女子第二部6位 南山大学 降格  
1 - 3 女子第三部1位 愛知教育大学 昇格



# JUIC NEW CONCEPT RUBBERS



2026年、JUICは別のコンセプトで、ラバーを開発しようと考えています。

ボールに強い回転がかかり相手を圧倒する、スピードボールで抜き去る、相手を自由に操る、相手からポイントを奪いやすい…今までは、常に〈相手を打ち負かすこと〉こそラバーの役割で、それが常識でした。

〈自分が何故、ミスをしたか〉がラバーから、プレーヤーに伝わりやすい。

勝っても負けても、プレーヤーが納得できる。プレーヤーを上達させ、その〈歓び〉を実感できる。その上達のプロセスと〈結果〉としての勝利をもたらす。…それが、真の意味での〈卓球の歓び〉であり、〈ラバーのあるべき姿〉だと気づき、JUICは用具開発のコンセプトをシフトしました。

その第1弾が、オールマイティ系テンションラバー：ネオギャラクシア。そして第2弾パワードライブ系テンションラバー：プロギャラクシア。第3弾・第4弾…プレーヤーに喜んでいただける〈さらに選手が進化していけるラバー〉の開発を通じて、JUICはプレーヤーの〈卓球の歓び〉とともに歩み続けます。2026年のJUICに是非、ご期待ください。

ラバーはボールにプレーヤーの意志を正確に伝えるメディア(媒体)である。

**ジュウイック ネオ ギャラクシア**  
JUIC-NEO GALAXIA 1207 (税抜価格6,000円)

●厚さ 中 NEW (JTTA申請予定) /厚/極厚 ●カラー レッド/ブラック

世界は粘着ラバーによる回転の追求から、スピンとスピード、コースとタイミングの組み合わせによる得点の時代へ。その品質の安定と信頼。プレーヤーの意思通りの回転/コース/そしてスピードが実現可能なマルチ・オールラウンドラバーの探求。開発者が夢と希望を託して開発したのが、このラバーです。

MH 16.5 18.0  
硬度 スピード スピン Made in Japan

プロ仕様の加速力、勝利への弧線軌道。

**ジュウイック プロ ギャラクシア**  
JUIC-PRO GALAXIA 1208 (税抜価格6,000円)

●厚さ 厚/極厚 ●カラー レッド/ブラック

スイングスピードの速いプロ仕様ラバー。その圧倒的なスピードが、ボールに正確かつ強力に伝わる。パワフルなフォアハンドドライブを武器とする選手に最適。

MH 18.0 19.5  
硬度 スピード スピン Made in Japan



株式会社ジュウイック

〒352-0011 埼玉県新座市野火止4-6-1  
TEL 048-479-2011 FAX 048-479-2013  
E-mail : info@juic.co.jp

最新情報は  
こちらでチェック!

Facebook ●卓球JUIC  
LINE ●@juic

ジュウイック オフィシャルサイト →  
[www.juic.co.jp](http://www.juic.co.jp)

Instagram ●juic.co.jp  
X ●juic\_tt



# 男子 第一部

愛知工業大学      朝日大学      中京大学  
 中京学院大学      日本福祉大学      名城大学

	愛知工業大	朝日大	中京大	中京学院大	日本福祉大	名城大	得点	順位
愛知工業大								
朝日大								
中京大								
中京学院大								
日本福祉大								
名城大								

**新次元の破壊力** を生み出す NEW スポンジを採用。  
 スピンとパワーの妥協なき融合を実現した  
 新たなるハイブリッドエネルギー型 登場!



【ラクザ XX】  
 Made in Germany



(株)ヤサカ 東京都墨田区緑 3-7-21  
 TEL.03-3634-5158 (本社)  
 FAX.03-3634-5159 (本社)  
<https://www.yasakajp.com>

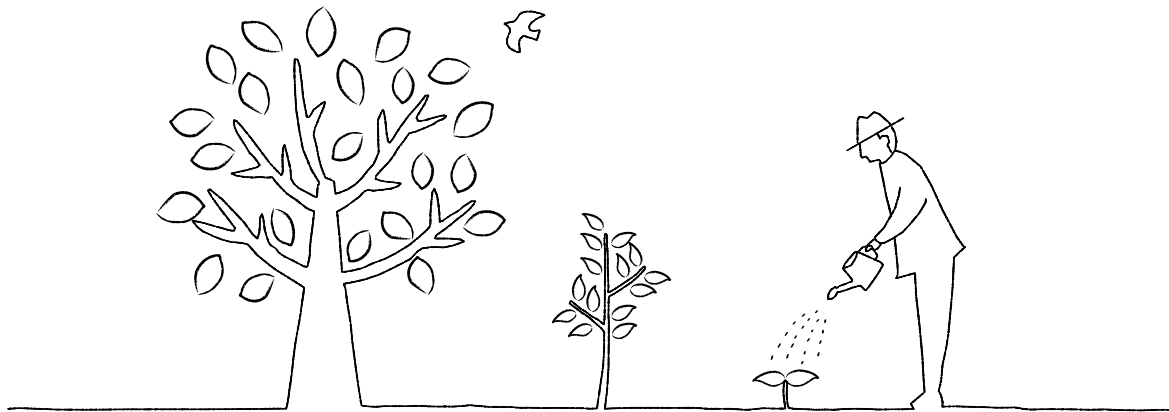
# 女子第一部

愛知工業大学 中京大学 朝日大学

中京学院大学 愛知大学 中部大学

	愛知工業大	中京大	朝日大	中京学院大	愛知大	中部大	得点	順位
愛知工業大								
中京大								
朝日大								
中京学院大								
愛知大								
中部大								

いっしょに頑張ろう。



東郷産業株式会社

取締役社長 相羽 哲弘

〒460-0012 名古屋市中区千代田五丁目4番16号

<https://www.to-go.co.jp/>

採用情報はこちら



取扱製品 | 自動車、電機、産業機械、船舶、航空宇宙機等の資材、特殊鋼・合金鋼、工場設備機械類

# AIT 愛知工業大学

八草キャンパス  
〒470-0392愛知県豊田市八草町八千草1247

建学の精神 「自由、愛、正義」

## 校歌

瑞若の丘のほとり

慕い寄る学びの窓べ

眉も高く瞳を放てば

国原の遠きゆくて

さやかなる理想はかかる

ああ 空よ空よ光れ

われら かけらむ

## 主将抱負 鈴木 颯

元気100倍で頑張ります！！

## 選手紹介 面田 知己

東山動物園から脱走してきました、面田知己です！皆さん会場で会ったら餌付けしてください！

## 選手紹介 橋本 悠嵩

朝飯はポテチです！僕の得意技「タイミングのひとつも合わないバックドライブ」をとくとおご覧あれ！



後列左から三木隼、鈴木颯、萩原啓至  
前列左から橋本悠嵩、面田知己、ソウザダン

	氏名	出身校	学年	戦型				主な戦績 ※1部校のみ	
				左右	ラケット	ラバー	プレースタイル		
部長	曾我部 博之		本学教授	—				—	
監督	森本 耕平		本学職員	—				—	
コーチ				—				—	
主務			高					—	
審判1	ソウザ ダン	静岡	静岡学園 高	3				—	
審判2	橋本 悠嵩	愛知	愛工大名電 高	1				—	
主将選手1	鈴木 颯	愛知	愛工大名電 高	4	右	シェーク	裏裏	ドライブ	2025全日学16
選手2	萩原 啓至	愛知	愛工大名電 高	3	左	シェーク	裏裏	ドライブ	2025全日学4位
選手3	三木 隼	山口	野田学園 高	3	左	シェーク	裏裏	ドライブ	2025全日学選抜16
選手4	ソウザ ダン	静岡	静岡学園 高	3	右	シェーク	裏裏	ドライブ	2025全日学出場
選手5	坂井 雄飛	愛知	愛工大名電 高	2	左	シェーク	裏裏	ドライブ	2025全日学D準優勝
選手6	面田 知己	愛知	愛工大名電 高	1	右	シェーク	裏裏	ドライブ	2025インターM3位
選手7	橋本 悠嵩	愛知	愛工大名電 高	1	左	シェーク	裏裏	ドライブ	2025インターM出場
選手8			高						
選手9			高						
選手10			高						

**建学の精神** 「国際未来社会を切り開く社会性と創造性、そして、人類普遍の人的知性に富む人間を育成することにある。」

校 歌

朝日輝く丘の上  
ここに誓いし青春の夢  
理想の道を究めんと  
集いて我ら勇みたち  
未知の世界に踏み入らん  
朝日大学 光あり

**主将抱負** 東 政利

今年の朝日大学は一味違います。朝日旋風を巻き起こします。観客の皆さんも飛ばされないように気を付けてください。応援よろしくお祈りします。

**選手紹介** 吉田 遥斗

僕は、卓球界の吉田で八番目に強い吉田です。今大会はかてばラーメンが食べれるので頑張ります。鋭いバックツッツキで相手をほんろうするつもりです。

**選手紹介** 湯田 康太郎

早すぎるフットワークで汗を置き去りにします。範馬刃牙のような素早さ、範馬勇次郎のような力強さを兼ね備えています。



後列左から棚橋祐成、福島太生、大西翔太郎、都築和仁  
前列左から黒木大誠、續橋秀人、伊佐和真

	氏 名	出身校	学年	戦型				主な戦績 ※1部校のみ	
				左右	ラケット	ラバー	プレースタイル		
部長	菅 嶋 康 浩		本学教授	—		—		—	
監督	米 塚 雅 弘		本学職員	—		—		—	
コーチ	米 塚 馮		本学コーチ	—		—		—	
主務	萩 原 塔 矢	新潟	新潟産大付属 高	3		—		—	
審判1	棚 橋 祐 成	岐阜	清凌 高	2		—		—	
審判2	大 西 翔 太 朗	香川	尽誠学園 高	2		—		—	
主将選手1	東 政 利	岐阜	富田 高	4	左	シェーク	裏裏	ドライブ	インカ4位
選手2	梅 村 友 樹	高知	明德義塾 高	4	右	シェーク	裏裏	ドライブ	全日学シングル16
選手3	王 翊 翔	島根	出雲北陵 高	4	右	シェーク	裏表	カット	インカ4位
選手4	湯 田 康 太 朗	北海道	駒沢大苫小牧 高	4	右	シェーク	裏裏	ドライブ	全日本出場
選手5	黒 木 大 誠	宮崎	都城商業 高	3	右	シェーク	裏裏	ドライブ	全日本出場
選手6	伊 佐 和 真	島根	松商学院 高	3	右	シェーク	裏裏	ドライブ	インカ4位
選手7	福 島 太 生	岡山	関西 高	2	右	シェーク	裏裏	ドライブ	インカ4位
選手8	都 築 和 仁	高知	明德義塾 高	2	左右	シェーク	裏裏	ドライブ	全中ベスト8
選手9	吉 田 遥 斗	埼玉	埼玉栄 高	2	左	シェーク	裏裏	ドライブ	全日本出場
選手10	肖 騏 駿	島根	出雲北陵 高	1	右	シェーク	裏裏	ドライブ	全国選抜優勝



豊田キャンパス  
〒470-0393愛知県豊田市貝津町床立101

建学の精神 「学術とスポーツの真剣味の殿堂たれ」

校 歌

大和島根の中京の  
八事ヶ丘に名も高き  
母校よ 森よ 学友よ  
時代を導く学術の  
泉をくまんわが理想  
春の桜とやがて咲け  
起てよ中京 中京の  
歴史さんたる旗かざし

主将抱負 横谷 星

新チームではありますが、桑本の意志を継いで力の限り頑張ります。

選手紹介 澤田 光右

魂のオールフォアと気合と根性でチームに貢献できるように頑張ります。

選手紹介 倉田 樹

桑本さんのためにも僕が頑張ります！



後列左から松浦脩隼、横地紳二郎、澤田光右、長谷川隼大  
前列左から青島愁、長岡拓磨、横谷星、小林大翔、倉田樹

	氏 名	出身校	学年	戦型				主な戦績 ※1部校のみ	
				左右	ラケット	ラバー	プレースタイル		
部長	松 山 賢 一		本学職員	—				—	
監督	田 中 生 男		本学OB	—				—	
コーチ	今 井 礼 稀			—				—	
主務	王 博	長崎	瓊浦 高	2				—	
審判1	程 昱 博	石川	日本航空石川 高	2				—	
審判2	青 島 愁	静岡	島田樟誠 高	1				—	
主将選手1	横 谷 星	石川	遊学館 高	4	左	シェーク	裏裏	ドライブ	2024全日学ベスト32
選手2	松 浦 脩 隼	新潟	新潟産業大附 高	4	左	シェーク	裏裏	ドライブ	
選手3	望 月 響	静岡	浜松学芸 高	4	右	シェーク	裏裏	ドライブ	2023東海学生Dベスト4
選手4	長 谷 川 隼 大	福井	福井商業 高	3	右	シェーク	裏裏	ドライブ	
選手5	横 地 紳 二 郎	愛知	栄徳 高	3	右	シェーク	裏裏	ドライブ	
選手6	王 博	長崎	瓊浦 高	2	右	ペン	裏裏	ドライブ	
選手7	澤 田 光 右	京都	東山 高	1	右	シェーク	裏裏	ドライブ	2025インターハイベスト32
選手8	倉 田 樹	岐阜	富田 高	1	右	シェーク	裏裏	ドライブ	2024インターハイベスト16
選手9	小 林 大 翔	長野	長野工業 高	1	右	シェーク	裏裏	ドライブ	
選手10	長 岡 拓 磨	新潟	開志国際 高	1	右	シェーク	裏裏	ドライブ	



# 中京学院大学

中津川キャンパス  
〒509-9195岐阜県中津川市千旦林1-104

建学の精神 「学術とスポーツの真剣味の殿堂たれ」

## 校歌

未<sup>まだ</sup>明なる恵那山は  
紫雲に香を含み  
藤村堂の白亜浮く  
明治は既に遠く去り  
文化の鐘は東濃の  
丘ゆ遙けく胸に鳴る  
嗚呼 中<sup>おしえ</sup>京<sup>たか</sup>中京学院  
学訓は尊し「真剣味」

## 主将抱負 泉川 幸太

主将の泉川です。このチームはとても個性豊かでとても面白い賑やかなチームです。チーム一丸となって勝ちに行きます。応援よろしくお願いたします。

## 選手紹介 佐々木 駿成

最近部活に弟が増えました。登尾、江藤。二人の分まで僕が動きます。弟は替えの短パン、ユニフォームお願いします。

## 選手紹介 太田 陸斗

プライドはありません。でもミスありません。どんなボールでも笑顔で返し続けます。



後列左から秋元、佐藤遼、高梨、大沢、東、上駄、杉村、長谷川、松村  
中列左から太田、岡、江藤、登尾、垣地、早野、前川、今村、佐藤尚  
前列左から内海、和田翔、柴平、泉川、和田凌、佐々木、長嶺、小田原

	氏名	出身校		学年	戦型				主な戦績 ※1部校のみ
					左右	ラケット	ラバー	ブレースタイル	
部長	池田 ひでみ		本学教授	—					—
監督	横谷 淳		本学講師	—					—
コーチ	川 測 怜 央		本学OB	—					—
主務	和田 凌 弥		高						—
審判1	杉村 僚 亮		高						—
審判2	高梨 俊 梧		高						—
主将選手1	佐藤 遼 太	岩手	専修大北上	高 3	右	シェーク	裏裏	ブロック	2025全日学D8
選手2	長谷川 李 博	高知	明德義塾	高 2	右	シェーク	裏裏	ブロック	2025全日学D8
選手3	佐々木 駿 成	山形	鶴岡東	高 4	左	シェーク	裏裏	ドライブ	
選手4	登尾 夕 陽	大阪	大阪桐蔭	高 2	左	シェーク	裏裏	ドライブ	2025東海学生D8
選手5	内海 凌 吾	青森	青森山田	高 2	右	シェーク	裏裏	速攻	2025東海学生D8
選手6	太田 陸 斗	大阪	大阪桐蔭	高 2	右	シェーク	裏裏	ドライブ	
選手7	東 蓮 太 朗	宮崎	都城商業	高 2	右	シェーク	裏裏	ドライブ	
選手8	早野 勇 徠	長崎	瓊浦	高 1	右	シェーク	裏裏	ドライブ	
選手9	松村 直 哉	広島	近大付広島福山	高 2	左	シェーク	裏裏	ドライブ	
選手10	和田 凌 弥	静岡	清水国際	高 4	右	シェーク	裏裏	ドライブ	



# 日本福祉大学

## 校歌

新しき国 生まれ出でて  
 新しき人のしあわせ  
 われら 願えり  
 ここに しるべ空高く  
 建てり 日本福祉大学

美浜キャンパス  
 〒470-3295愛知県知多郡美浜町奥田

### 立学の精神

この悩める時代の苦難に身をもって当たり、大慈悲心・大友愛心を身に負うて、社会の革新と進歩のために挺身する志の人を、この大学を中心として輩出させたいのであります。それは単なる学究ではなく、また、自己保身栄達のみ  
 に汲々たる気風ではなく、人類愛の精神に燃えて立ち上る学風が、本大学に満ち溢れたいのであります。

### 主将抱負 河原 伊吹

卓球愛してます。

### 選手紹介 内木 仁翔

ピキります。

### 選手紹介 森下 貴斗

香川のうどんしか許しません。



手前から 高瀬真輝、内木仁翔、亀山尚史、森下貴斗、石井柚吟、宮地隆成、  
 臼井宏和、河原伊吹、田井遥人

	氏名	出身校		学年	戦型				主な戦績 ※1部校のみ
					左右	ラケット	ラバー	プレースタイル	
部長	森川 雅人			—					—
監督	森川 雅人			—					—
コーチ				—					—
主務	井上 遥斗	香川	高松中央	高 1					—
審判1	堀川 翔真	静岡	浜松商業	高 2					—
審判2	秋田 航	神奈川	横浜創学館	高 4					—
主将選手1	河原 伊吹	愛知	岡崎城西	高 3	右	シェーク	裏裏	ドライブ	
選手2	亀山 尚史	岐阜	清凌	高 4	右	シェーク	裏裏	ドライブ	
選手3	臼井 宏和	愛知	小牧南	高 4	右	ペン	裏裏	ドライブ	
選手4	田井 遥人	香川	高松中央	高 3	右	シェーク	裏粒	カット	
選手5	大松 栞太	愛知	半田商業	高 3	右	シェーク	裏裏	ドライブ	
選手6	高瀬 真輝	岐阜	清凌	高 2	右	シェーク	裏裏	ドライブ	
選手7	内木 仁翔	岐阜	岐南工業	高 2	右	シェーク	裏裏	ドライブ	
選手8	石井 柚吟	岐阜	中津川工業	高 2	左	シェーク	裏裏	ドライブ	
選手9	宮地 隆成	静岡	クラーク記念国際	高 1	左	シェーク	裏裏	ドライブ	
選手10	森下 貴斗	静岡	浜松学芸	高 1	右	シェーク	裏裏	ドライブ	



# 名城大学

## 校歌

朝日に匂う鈴鹿嶺  
 希望に燃ゆる若人が  
 学理の泉汲むところ  
 次代を築く栄えになう  
 名城・名城自由の学府  
 おお名城

天白キャンパス  
 〒468-8502 名古屋市天白区塩釜口一丁目501番地

立学の精神 「穏健中正で実行力に富み、国家、社会の信頼に値する人材を育成する」

主将抱負 寺田 友哉

インカレ出場できるようにチーム全員で頑張ります！

選手紹介 井戸 大地

チャンスボールイップス型です。  
 しっかりイップスを生かして戦いたいと思います。

選手紹介 細谷 彰吾

仮免試験シートベルトつけ忘れて落ちたからってバカにされます。よしリポートや、リポートしよう。清楚系卓球選手として生きていくんや。黄色い声援しか待ってないです。



後列左から寺田友哉、倉橋怜哉、今井蓮、弘田峻馬、石本煌太、山田隼矢、奥村太晟  
 前列左から小倉裕貴、細谷彰吾、清水啓矢、永井壮汰、伊藤祐輝、北川大智、杉浦翼、横水希星

	氏名	出身校		学年	戦型				主な戦績 ※1部校のみ
					左右	ラケット	ラバー	プレースタイル	
部長	見崎史拓		本学教授	—					—
監督				—					—
コーチ				—					—
主務	北川大智	岐阜	岐山	高2					—
審判1	北川大智	岐阜	岐山	高2					—
審判2	伊藤祐輝	愛知	五条	高2					—
主将選手1	寺田友哉	静岡	浜松商業	高3	右	シェーク	裏裏	ドライブ	
選手2	新實将和	愛知	岡崎城西	高6	右	シェーク	裏裏	ドライブ	
選手3	横水希星	岐阜	恵那	高5	右	シェーク	裏裏	ドライブ	
選手4	小倉裕貴	三重	白子	高4	右	シェーク	裏裏	ドライブ	
選手5	井戸大地	岐阜	県立岐阜商業	高4	右	シェーク	裏裏	ドライブ	
選手6	倉橋怜哉	静岡	浜松学芸	高4	右	シェーク	裏裏	ドライブ	
選手7	永井壮汰	愛知	名城大附	高4	右	シェーク	裏裏	ドライブ	
選手8	清水啓矢	愛知	小牧南	高3	右	シェーク	裏裏	ドライブ	
選手9	細谷彰吾	愛知	一宮南	高2	右	シェーク	裏裏	ドライブ	
選手10	奥村太晟	愛知	名東	高1	右	シェーク	裏裏	ドライブ	

# AIT 愛知工業大学

八草キャンパス  
〒470-0392愛知県豊田市八草町八千草1247

建学の精神 「自由、愛、正義」

## 校 歌

瑞若の丘のほとり

慕い寄る学びの窓べ

眉も高く瞳を放てば

国原の遠きゆくて

さやかなる理想はかかる

ああ 空よ空よ光れ

われら かけらむ

## 主将抱負 面田 采巳

新入生も加入してすごく良い雰囲気の新しいチームになりました。東海リーグ優勝そして、夏のインカレ2連覇に向けてみんなで団結して頑張ります。

## 選手紹介 富田 純菜

こう見えてどんなボールも拾いますが、フォアのスマッシュは運ゲーです。

## 選手紹介 樋浦 光

フォアカット?私はそんな技術知りません。どんなボールも運動神経で攻撃マン並みのフォアハンドを打ちます。



後列左から面田采巳、伊藤詩菜、藤田知子  
前列左から坂崎愛華、樋浦光、富田純菜

	氏 名	出身校	学年	戦型				主な戦績 ※1部校のみ	
				左右	ラケット	ラバー	プレースタイル		
部長	曾我部 博之		本学教授	—				—	
監督	鬼 頭 明		本学職員	—				—	
コーチ				—				—	
主務			高					—	
審判1	富 田 純 菜	大阪	四天王寺 高	1				—	
審判2	樋 浦 光	埼玉	正智深谷 高	1				—	
主将選手1	面 田 采 巳	大阪	四天王寺 高	4	右	シェーク	裏裏	ドライブ	2025全日学優勝
選手2	藤 田 知 子	大阪	四天王寺 高	3	右	シェーク	裏裏	ドライブ	2025全日学3位
選手3	今 枝 愛 美	愛知	愛み大瑞穂 高	3	右	シェーク	裏裏	ドライブ	2025全日本出場
選手4	坂 崎 愛 華	埼玉	正智深谷 高	3	右	シェーク	裏裏	ドライブ	2025全日本出場
選手5	伊 藤 詩 菜	大阪	四天王寺 高	2	左	シェーク	裏表	ドライブ	2025全日学選抜準優勝
選手6	富 田 純 菜	大阪	四天王寺 高	1	右	シェーク	表粒	カット	2025インターハイ16
選手7	樋 浦 光	埼玉	正智深谷 高	1	右	シェーク	裏粒	カット	2025インターハイD8
選手8			高						
選手9			高						
選手10			高						



校 歌

大和島根の中京の  
 八事ヶ丘に名も高き  
 母校よ 森よ 学友よ  
 時代を導く學術の  
 泉をくまんわが理想  
 春の桜とやがて咲け  
 起てよ中京 中京の  
 歴史さんたる旗かざし

豊田キャンパス  
 〒470-0393愛知県豊田市貝津町床立101

建学の精神 「學術とスポーツの真剣味の殿堂たれ」

主将抱負 小木曾 彩加

明るく元気の一戦一戦、全力で勝ちに行きます。応援よろしくお願ひします！

選手紹介 進地 妃莉

中京らしさ全開でブンブンまるでいきます！応援よろしくお願ひします！

選手紹介 中村 羽花

人数が2倍になった分盛り上がり100倍でいきます！応援よろしくお願ひいたします！



後列左から飯田琴絵、笹村莉央、西尾麻耶、中村羽花、山本朝子、長谷川未依、飯沼愛琉、山手祐奈、河端萌々子、蜂須賀かれん、  
 前列左から西脇夢夏、柴山夢奈、鈴木美咲、進地妃莉、渡邊日向、橋本萌、難波志乃、水野愛

	氏 名	出身校	学年	戦型				主な戦績 ※1部校のみ
				左右	ラケット	ラバー	プレースタイル	
部長	松 山 賢 一		本学OB	—				—
監督	岸 下 媛		本学監督	—				—
コーチ	松 山 洋 季		本学OB	—				—
主務	柴 山 夢 奈	鳥取	倉吉西 高 2					—
審判1	河 端 萌々子	愛媛	済美 高 1					—
審判2	笹 村 莉 央	三重	白子 高 1					—
主将選手1	小 木 曾 彩 加	岐阜	富田 高 4	右	シェーク	裏表	速攻	2025全学S・D出場
選手2	橋 本 萌	大阪	四天王寺 高 4	右	シェーク	裏粒	カット	2025東海学生S <sup>^</sup> スト16
選手3	飯 沼 愛 琉	長野	中野西 高 3	左	シェーク	裏裏	ドライブ	2025全日学D出場
選手4	進 地 妃 莉	石川	遊学館 高 2	右	シェーク	裏裏	ドライブ	2025高校選抜団体D <sup>^</sup> スト16
選手5	中 村 羽 花	広島	進徳女子 高 2	右	シェーク	裏裏	ドライブ	2025東海新人D優勝、S準優勝
選手6	西 脇 夢 夏	愛知	愛み大瑞穂 高 2	左	シェーク	裏裏	ドライブ	2025東海新人D優勝、S3位
選手7	中 西 希 良 里	静岡	浜松修学舎 高 1	左	シェーク	裏裏	ドライブ	2024全国高校総体D <sup>^</sup> スト32
選手8	蜂 須 賀 かれん	愛知	名経大高倉 高 1	右	シェーク	裏裏	ドライブ	2024全日本ジュニア <sup>^</sup> スト16出場
選手9	山 手 祐 奈	広島	近畿大福山 高 1	右	シェーク	裏表	ドライブ	2024全日本ジュニア <sup>^</sup> スト16出場
選手10	山 本 朝 子	静岡	島田樟誠 高 1	右	シェーク	裏表	ドライブ	2024高校選抜団体出場

**建学の精神** 「国際未来社会を切り開く社会性と創造性、そして、人類普遍の人的知性に富む人間を育成することにある。」

校 歌

朝日輝く丘の上  
ここに誓いし青春の夢  
理想の道を究めんと  
集いて我ら勇みたち  
未知の世界に踏み入らん  
朝日大学 光あり

**主将抱負** 境野 希美

仲間を信じ、感謝の気持ちを胸に、全員で勝利をつかみにいきます。最後まで全力で戦いにいきますので応援よろしくお願いします。

**選手紹介** 池間 優良

一試合一試合を大切におチームの勝利に貢献できるように最後まであきらめずに頑張ります。

**選手紹介** 宮國 由梨乃

サーブが得意です。お姉ちゃんどっちが強いかわかる今回のリーグ戦で分かせます。応援よろしくお願いします。



後列左から池間優衣、奥崎愛莉、宮國由梨乃、宮國悠乃、松山凛、三國海藍  
前列左から尾関春奈、平塚優良、田村優菜、森田清香、西原万紋、境野希美

	氏 名	出身校		学年	戦型				主な戦績 ※1部校のみ
					左右	ラケット	ラバー	ブレススタイル	
部長	菅 嶋 康 浩		本学教授	—					—
監督	米 塚 雅 弘		本学職員	—					—
コーチ	米 塚 馮		本学コーチ	—					—
主務	松 山 凛	山口	岩国商業 高	4					—
審判1	西 原 万 紋	愛知	名経大高蔵 高	1					—
審判2	奥 崎 愛 莉	青森	弘前実業 高	1					—
主将選手1	境 野 希 美	石川	遊学館 高	4	右	シェーク	裏表	速攻	全日学出場
選手2	宮 國 悠 乃	宮崎	日南学園 高	4	右	シェーク	裏表	速攻	全日本ジュニア732
選手3	田 村 優 菜	山梨	日本航空 高	3	右	シェーク	裏裏	速攻	インターハイ団体16
選手4	池 間 優 良	愛知	愛み大瑞穂 高	3	右	シェーク	裏裏	速攻	全日学出場
選手5	尾 関 春 奈	岐阜	富田 高	3	右	シェーク	裏裏	速攻	全日学出場
選手6	平 塚 優 波	福岡	希望が丘 高	3	右	シェーク	裏裏	速攻	全国選抜ベスト8
選手7	三 國 海 藍	青森	八戸工業 高	2	右	シェーク	裏表	速攻	インターハイ団体8
選手8	森 田 清 香	静岡	浜松商業 高	2	左	シェーク	裏裏	速攻	東海新人優勝
選手9	宮 國 由 梨 乃	宮崎	日南学園 高	1	左	シェーク	裏裏	速攻	インターハイシングルス3回戦
選手10	池 間 優 衣	愛知	愛み大瑞穂 高	1	右	シェーク	裏裏	速攻	全日本ダブルス出場



# 中京学院大学

中津川キャンパス  
〒509-9195岐阜県中津川市千旦林1-104

建学の精神 「学術とスポーツの真剣味の殿堂たれ」

## 校 歌

未<sup>まだ</sup>明なる恵那山は  
紫雲に香を含み  
藤村堂の白亜浮く  
明治は既に遠く去り  
文化の鐘は東濃の  
丘ゆ遙けく胸に鳴る  
嗚呼 中京中京学院  
学訓<sup>おしえ たか</sup>は尊し「真剣味」

## 主将抱負 横谷 かいら

新たな仲間を迎えたチームで、一丸となって互いに支え合いながら、最後まで粘り強く戦い抜きます。

## 選手紹介 津田 希那

美しく手足の長いスーパープレーを見せつけます！

## 選手紹介 黒沢 美來

見た目は小学生、卓球は大学1年生！やりにくい卓球は唯一無二！



後列左から酒井汐里、津田希那、長谷川亜依、谷口美來、田川陽彩、小山菜捺美  
中列左から吉田真桜、峰岡來未、香月実夢、楠本実柚、大内春香、倉橋凜  
前列左から新井天徠、吉岡舞緒、榊田有那、横谷かいら、黒沢美來、長谷川凜奈

	氏 名	出身校	学年	戦型				主な戦績 ※1部校のみ
				左右	ラケット	ラバー	プレースタイル	
部長	池田 ひでみ	本学教授	—			—		—
監督	横谷 淳	本学講師	—			—		—
コーチ	川 測 怜 央	本学職員	—			—		—
主務	榊 田 有 那	福島 郡山女子大付	高			—		—
審判1	楠 本 実 柚	大分 別府溝部学園	高 4			—		—
審判2	吉 田 真 桜	岩手 盛岡第二	高 2			—		—
主将選手1	横 谷 かいら	東京 武蔵野	高 4	右	シェーク	裏表	守備	2026全日本出場
選手2	中 道 萌 花	長崎 瓊裏	高 4	右	シェーク	裏裏	ドライブ	2026全日本出場
選手3	香 月 実 夢	大分 明豊	高 4	右	シェーク	裏裏	ドライブ	2026全日本出場
選手4	吉 岡 舞 緒	愛媛 済美	高 4	左	シェーク	裏裏	速攻	2025全日学出場
選手5	新 井 天 徠	宮崎 日南学園	高 2	右	シェーク	裏裏	ドライブ	2025全日学出場
選手6	大 内 春 香	福島 福島東稜	高 2	右	シェーク	表裏	速攻	2025全日学出場
選手7	津 田 希 那	東京 武蔵野	高 1	右	シェーク	裏裏	ドライブ	2024全日本出場
選手8	黒 沢 美 來	栃木 青藍泰斗	高 1	左	シェーク	裏表	ドライブ	2025全日本出場
選手9	酒 井 汐 里	福島 郡山女子大付	高 1	右	シェーク	裏表	速攻	2025全日本出場
選手10	谷 口 未 來	島根 明誠	高 1	右	シェーク	裏裏	ドライブ	



名古屋キャンパス  
〒453-8777名古屋市中村区平池町4-60-6

建学の精神 「世界文化と平和への貢献」、「国際的教養と視野をもった人材の育成」、「地域社会への貢献」

主将抱負 蜂須賀 ひなた

最後まで笑顔で終われるように精一杯頑張ります！

選手紹介 嶋崎 真琳

みんなでインカレ目指して強気で頑張ります！

選手紹介 橘内 伶奈

大好きな先輩達の力になれるように顔晴ります！

校 歌  
日本の新しき朝の光は  
二つなき真理のもとに  
明け放れたり  
人類のたぐひなき知を  
愛するものよ  
今こそ固く  
かひな組み  
澎湃と寄する東海の  
うしほの如く  
高らかに 高らかに  
我等が愛知大学の  
名を讃えよ



後列左から嶋崎真琳、富田小桜、蜂須賀ひなた、久嶋彩弥加  
前列左から堀瑞季、小津彩夏、藤井望未、橘内伶奈、中條真央

	氏 名	出身校	学年	戦型				主な戦績 ※1部校のみ
				左右	ラケット	ラバー	プレースタイル	
部長	河 辺 一 郎		本学職員	—				—
監督	藤 岡 俊 樹		本学OB	—				—
コーチ	日 置 佳 敬		本学OB	—				—
主務	富 田 小 桜	愛知	小坂井 高	3				—
審判1	飯 干 紗 世	愛知	愛み大瑞穂 高	2				—
審判2	橘 内 伶 奈	岐阜	長良 高	1				—
主将選手1	蜂須賀 ひなた	愛知	名経大高蔵 高	3	右	シェーク	裏裏	ドライブ
選手2	中 條 真 央	愛知	安城学園 高	4	右	シェーク	裏表	速攻
選手3	堀 瑞 季	岐阜	県立岐阜商業 高	4	右	シェーク	裏裏	ドライブ
選手4	嶋 崎 真 琳	愛知	安城学園 高	3	右	シェーク	裏表	速攻
選手5	久 嶋 彩 弥 加	愛知	新城有教館 高	3	右	シェーク	裏裏	ドライブ
選手6	富 田 小 桜	愛知	小坂井 高	3	右	シェーク	裏裏	ドライブ
選手7	藤 井 望 未	愛知	名経大高蔵 高	2	左	シェーク	裏表	速攻
選手8	近 藤 梨 世	香川	尽誠学園 高	2	右	シェーク	裏表	速攻
選手9	小 津 彩 夏	三重	松阪商業 高	1	右	シェーク	裏粒	異質
選手10	橘 内 伶 奈	岐阜	長良 高	1	右	シェーク	裏裏	速攻



# 中部大学

校 歌

桃園の夢 新たにて  
 春日井の丘 白亜あり  
 命の泉 平和の火  
 時空紫電の 頭脳充つ  
 消えぬ若さに照る学舎  
 かがやく われら中部大

春日井キャンパス  
 〒487-8501愛知県春日井市松本町1200番地

**建学の精神**

「不言実行、あてになる人間」学校をつくる以上、そこには魂がなければならぬ。人はいろいろ意見はいうが、実行がともなわなければ意味はない。私は学校をつくるなら、実行力のある、そして人や社会から信頼される人間をつくりたい。

**主将抱負 紙井 栞**

チーム全員で戦います。応援よろしくお願ひします。

**選手紹介 稲吉 優歌**

チームの勝利に少しでも貢献できるように全力で頑張ります。

**選手紹介 倉内 心菜**

チームに貢献できるように頑張ります。



後列左から中島帆香、倉内心菜、稲吉優歌  
 前列左から齋藤のぞみ、紙井栞、加藤優亜

	氏 名	出身校	学年	戦型				主な戦績 ※1部校のみ
				左右	ラケット	ラバー	プレースタイル	
部長	深 谷 圭 助		本学教授	—				—
監督	渡 辺 武 弘		本学教授	—				—
コーチ	原 田 智 之		本学教員	—				—
主務	中 島 帆 香	愛知	修文学院 高 2					—
審判1	加 藤 優 亜	鳥取	鳥取敬愛 高 3					—
審判2	齋 藤 のぞみ	愛知	安城学園 高 3					—
主将選手1	紙 井 栞	富山	呉羽 高 4	右	シェーク	裏表	速攻	
選手2	齋 藤 のぞみ	愛知	安城学園 高 3	左	シェーク	裏裏	ドライブ	
選手3	加 藤 優 亜	鳥取	鳥取敬愛 高 3	右	ペン	裏表	速攻	
選手4	中 島 帆 香	愛知	修文学院 高 2	右	シェーク	裏粒	異質	
選手5	稲 吉 優 歌	愛知	名経大高蔵 高 1	右	シェーク	裏裏	ドライブ	
選手6	倉 内 心 菜	愛知	安城学園 高 1	右	シェーク	裏表	ドライブ	
選手7	神 谷 夢	愛知	修文学院 高 1	右	シェーク	裏裏	ドライブ	
選手8	松 元 陽 菜	愛知	菊華 高 1	右	シェーク	裏裏	ドライブ	
選手9			高					
選手10			高					

# 男子 第二部

中部大学      愛知学院大学      愛知大学  
 名古屋大学      三重大      名古屋学院大学

	中部大	愛知学院大	愛知大	名古屋大	三重大	名古屋学院大	得点	順位
中部大								
愛知学院大								
愛知大								
名古屋大								
三重大								
名古屋学院大								

中 部 大 学												
	氏 名				出身校			学年	戦型			
									左右	ラケット	ラバー	プレースタイル
部長	深	谷	圭	助				—				
監督	渡	辺	武	弘				—				
コーチ	原	田	智	之				—				
主務	近	藤	彩	成	岐阜	清	高	3				
審判1	加	藤	蒼	大	愛知	栄	高	4				
審判2	宇	貫	健	太	愛知	岡崎城西	高	3				
主将選手1	春	日	井	健	三重	白子	高	4	右	シェーク	裏裏	ドライブ
選手2	平	野	颯	真	岐阜	関商工	高	4	右	シェーク	裏裏	ドライブ
選手3	後	明	大	斗	富山	南砺福野	高	4	右	シェーク	裏裏	ドライブ
選手4	中	高	悠	輔	愛知	栄	高	4	右	シェーク	裏粒	カット
選手5	西	宮	巧	翔	静岡	静岡学園	高	4	右	シェーク	裏裏	カット
選手6	小	澤	宏	斗	岐阜	関商工	高	2	右	シェーク	裏裏	ドライブ
選手7	鎌	田	晴	陽	岐阜	関商工	高	1	右	シェーク	裏裏	ドライブ
選手8	平	下	慧	真	群馬	樹	高	1	右	シェーク	裏裏	ドライブ
選手9	加	納	隆	聖	岐阜	岐南工業	高	1	右	シェーク	裏裏	ドライブ
選手10	東		楓	雅	岐阜	岐南工業	高	1	右	シェーク	裏裏	ドライブ

愛 知 学 院 大 学												
	氏 名				出身校			学年	戦型			
									左右	ラケット	ラバー	プレースタイル
部長	栗	田	直	樹				—				
監督	森	田	航	阜				—				
コーチ	蟹	江	悠	佑				—				
主務	森	田	斗	音	茨城	明秀学園日立	高	2				
審判1	森	本	獅	音	愛知	惟	高	3				
審判2	橋	本	喜	隆	三重	宇治山田	高	2				
主将選手1	横	井	瑠		愛知	名経大市邨	高	2	右	シェーク	裏裏	ドライブ
選手2	田	中	大	創	愛知	名城大付属	高	4	右	シェーク	裏裏	ドライブ
選手3	林		盛	舜	愛知	栄	高	3	右	シェーク	裏裏	ドライブ
選手4	森	田	悠	斗	茨城	明秀学園日立	高	2	右	シェーク	裏裏	ドライブ
選手5	堀	内	悠	志	滋賀	近江	高	2	右	シェーク	裏裏	ドライブ
選手6	岡	本	潤		愛知	栄	高	2	右	シェーク	表裏	速攻
選手7	笠	井	春	希	三重	白子	高	2	右	シェーク	裏裏	ドライブ
選手8	尾	崎	大	介	愛知	名経大市邨	高	1	左	シェーク	裏裏	ドライブ
選手9							高					
選手10							高					

愛 知 大 学												
	氏 名				出身校			学年	戦型			
									左右	ラケット	ラバー	プレースタイル
部長	河	辺	一	郎		本学職員	—					
監督	藤	岡	俊	樹		本学OB	—					
コーチ	日	置	佳	敬		本学OB	—					
主務	原	西	田	亜	愛知	大府	高					
審判1	原	西	垣	汰	岐阜	岐阜商業	高					
審判2	小	三	好	文	岐阜	大垣南	高					
主將選手1	三	野	好	宏	愛知	清林館	高	右	シェーク	裏裏		ドライブ
選手2	野	長	田	大	岐阜	長良	高	右	シェーク	裏裏		ドライブ
選手3	長	加	瀬	幸	岐阜	松徳学院	高	右	シェーク	裏裏		ドライブ
選手4	加	黒	藤	寛	愛知	津島東	高	右	シェーク	裏裏		ドライブ
選手5	高	早	宮	正	愛知	東海南	高	右	シェーク	裏裏		ドライブ
選手6	高	早	岸	冬	鳥取	鳥取敬愛	高	右	シェーク	裏裏		ドライブ
選手7	早	森	野	晴	愛知	静岡学園	高	左	シェーク	裏裏		前陣速攻
選手8	溝	田	渉	流	愛知	菊華	高	右	シェーク	裏裏		ドライブ
選手9	溝	田	颯	斗	三重	白子	高	右	シェーク	裏裏		ドライブ
選手10	北	原	颯	人	岐阜	長良	高	左	シェーク	裏裏		ドライブ

名 古 屋 大 学												
	氏 名				出身校			学年	戦型			
									左右	ラケット	ラバー	プレースタイル
部長	高	橋	誠	太			—					
監督	高	細	千	逸			—					
コーチ	鈴	松	木	斗			—					
主務	松	後	浦	真	静岡	清水東	高					
審判1	松	後	藤	貴	岐阜	多治見北	高					
審判2	西	澤	朋	希	静岡	浜松北	高					
主將選手1	末	竹	松	俊	愛知	東海南	高	右	シェーク	裏裏		ドライブ
選手2	津	中	秀	斗	三重	津	高	右	シェーク	裏裏		ドライブ
選手3	鈴	谷	木	介	愛知	向陽	高	右	シェーク	裏裏		ドライブ
選手4	長	谷	川	粹	愛知	向陽	高	右	ペン	裏裏		ドライブ
選手5	加	濱	藤	夢	静岡	浜松市立	高	右	シェーク	裏裏		ドライブ
選手6	加	濱	田	大	愛知	宇和島東	高	右	シェーク	裏裏		ドライブ
選手7	鈴	本	木	裕	愛知	名古屋	高	右	シェーク	裏裏		ドライブ
選手8	本	田	夏	惟	三重	津	高	右	シェーク	裏裏		ドライブ
選手9	松	余	浦	立	静岡	静岡東	高	左	シェーク	裏裏		ドライブ
選手10	松	余	嶋	拓	兵庫	兵庫	高	右	シェーク	裏粒		カット

三 重 大 学												
	氏 名				出身校			学年	戦型			
									左右	ラケット	ラバー	プレースタイル
部長	野	中	寛			本学教授	—					
監督							—					
コーチ							—					
主務	西	田	連	太	三重	津	高					
審判1							高					
審判2							高					
主將選手1	中	雪	村	隆	三重	四日市農芸	高	右	シェーク	裏裏		ドライブ
選手2	雪	岡	正	樹	三重	津	高	左	シェーク	裏裏		ドライブ
選手3	大	澤	湊	悟	愛知	岡崎城西	高	左	シェーク	裏裏		ドライブ
選手4	橋	矢	田	悠	福島	橋	高	右	シェーク	裏裏		ドライブ
選手5	西	藤	田	太	三重	津	高	右	シェーク	裏裏		ドライブ
選手6	西	藤	谷	明	三重	津	高	右	シェーク	裏裏		ドライブ
選手7	柴	田	直	哉	静岡	浜松日体	高	右	ペン	裏粒		速攻
選手8	平	松	望	望	三重	津	高	右	シェーク	裏裏		ドライブ
選手9	大	井	星	來	三重	津	高	左	シェーク	裏裏		ドライブ
選手10	大	井	鏡	太	三重	津	高	右	シェーク	裏裏		ドライブ

名 古 屋 学 院 大 学												
	氏 名				出身校			学年	戦型			
									左右	ラケット	ラバー	プレースタイル
部長	鈴	木	隆			本学教授	—					
監督	日	下	翔	太		本学OB	—					
コーチ							—					
主務	伊	藤	裕	人	静岡	浜松商業	高					
審判1	伊	本	天	惺	三重	桑名西	高					
審判2	松	澤	隼	之	三重	桑名西	高					
主將選手1	松	野	来	流	滋賀	近江兄弟社	高	左	シェーク	裏裏		ドライブ
選手2	伊	野	裕	人	静岡	浜松商業	高	右	シェーク	裏裏		ドライブ
選手3	池	戸	聖	汰	岐阜	加茂農林	高	左	シェーク	裏裏		ドライブ
選手4	森	春	嘉	表	三重	四日市刈ノル学院	高	右	シェーク	裏裏		ドライブ
選手5	山	内	聖	徠	愛知	常滑	高	右	シェーク	裏裏		ドライブ
選手6	森	田	恋	樹	愛知	名古屋工業	高	右	シェーク	裏裏		ドライブ
選手7	石	原	蓮	大	岐阜	県立岐阜商業	高	右	シェーク	裏裏		ドライブ
選手8	本	山	天	惺	三重	桑名西	高	右	シェーク	裏裏		ドライブ
選手9	松	澤	隼	之	三重	桑名西	高	右	シェーク	裏裏		ドライブ
選手10							高					

# 男子 第三部

岐阜聖徳学園大学      静岡大学      名古屋商科大学  
 名古屋工業大学      大同大学      岐阜大学

	岐阜聖徳学園大	静岡大	名古屋商科大	名古屋工業大	大同大	岐阜大	得点	順位
岐阜聖徳学園大								
静岡大								
名古屋商科大								
名古屋工業大								
大同大								
岐阜大								

岐 阜 聖 徳 学 園 大 学												
	氏 名				出身校		学年	戦型				
								左右	ラケット	ラバー	プレースタイル	
部長							—	—				
監督							—	—				
コーチ	稲	見	宇	喬			—	—				
主務							高	—				
審判1							高	—				
審判2							高	—				
主将選手1	橋	爪	俊	士	岐阜	清凌	高	4	右	シェーク	裏裏	ドライブ
選手2	中	居	戸	暉	岐阜	益田清風	高	4	右	シェーク	裏裏	ドライブ
選手3	渡	兄	泰	志	岐阜	愛知教育大付	高	3	右	シェーク	裏裏	ドライブ
選手4	佐	口	玉	彪	岐阜	長良	高	1	右	シェーク	裏表	ドライブ
選手5	佐	口	玉	漣	岐阜	清凌	高	1	右	シェーク	裏裏	ドライブ
選手6							高					
選手7							高					
選手8							高					
選手9							高					
選手10							高					

静 岡 大 学												
	氏 名				出身校		学年	戦型				
								左右	ラケット	ラバー	プレースタイル	
部長							—	—				
監督	後	藤	寛	貴	本学講師		—	—				
コーチ	大	津	允	人			—	—				
主務	高	谷	橋	哉	愛知	知立東	高	4				
審判1	高	谷	龍	馬	静岡	藤枝東	高	3				
審判2	鈴	木	春	斗	愛知	豊田西	高	2				
主将選手1	吉	田	翔	祐	静岡	浜松学芸	高	3	右	シェーク	裏裏	ドライブ
選手2	関	川	翔	太	愛知	名古屋	高	4	右	シェーク	裏裏	前陣速攻
選手3	岩	城	皓	太	静岡	富士	高	3	左	シェーク	裏表	前陣速攻
選手4	花	村	俊	輝	静岡	掛川西	高	3	右	シェーク	裏裏	ドライブ
選手5	山	内	哉	輝	静岡	掛川東	高	2	右	シェーク	裏裏	ドライブ
選手6	森	川	海	都	静岡	浜松南	高	2	右	シェーク	裏裏	ドライブ
選手7	山	口	景	佑	静岡	静岡市立	高	2	右	ペン	粒裏	異質
選手8	宮	崎	陸	駆	静岡	静岡	高	2	右	シェーク	裏裏	前陣速攻
選手9	山	口	生	生	静岡	掛川西	高	2	右	シェーク	裏裏	ドライブ
選手10	鈴	木	悠	良	千葉	柏	高	2	右	シェーク	裏表	前陣速攻

名古屋商科大学												
	氏名				出身校			学年	戦型			
									左右	ラケット	ラバー	プレースタイル
部長								—				
監督	新	宮	篤	司	本学OB			—				
コーチ	梅	木	伯	叶	本学コーチ			—				
主務	尾	崎	巧		静岡	浜松商業	高	3				
審判1	杉	山			愛知	山本学園	高	2				
審判2	吉	山			宮城	東北学院	高	2				
主将選手1	寺	下	朋	希	山梨	日本航空	高	3	左	シェーク	裏裏	ドライブ
選手2	大	村	臯	月	岐阜	関商工	高	3	右	シェーク	裏裏	ドライブ
選手3	牧	野	友	飛	愛知	渥美農業	高	3	右	シェーク	裏裏	ドライブ
選手4	羽	生	友	由	岐阜	郡上	高	4	右	シェーク	裏裏	ドライブ
選手5	佐	藤		駿	静岡	浜松学芸	高	4	右	シェーク	裏裏	ドライブ
選手6	尾	崎	巧	真	静岡	浜松商業	高	3	右	シェーク	裏裏	ドライブ
選手7								高				
選手8								高				
選手9								高				
選手10								高				

名古屋工業大学												
	氏名				出身校			学年	戦型			
									左右	ラケット	ラバー	プレースタイル
部長	渡	邊	威	紀				—				
監督	佐	野	太	希				—				
コーチ	常	田	拓	希				—				
主務	上	西	一	慧	大阪	大阪星光学院	高	2				
審判1	富	田	一	伎	愛知	滝学園	高	3				
審判2	高	井	洸	樹	愛知	豊ヶ丘	高	2				
主将選手1	湯	垣	越	大	兵庫	長田	高	3	右	シェーク	裏表	速攻
選手2	高	橋		大	愛知	豊田西	高	2	右	シェーク	裏裏	ドライブ
選手3	高	橋	仁	仁	岐阜	長良	高	4	左	シェーク	裏裏	ドライブ
選手4	川	島	紅	駕	兵庫	西宮東	高	2	右	シェーク	裏裏	ドライブ
選手5	中	根	叶	太	静岡	浜松学芸	高	3	右	シェーク	裏裏	ドライブ
選手6	鴨	下	健	汰	愛知	横須賀	高	2	右	シェーク	裏裏	ドライブ
選手7	上	西	慧	慧	大阪	大阪星光学院	高	2	右	シェーク	裏粒	速攻
選手8	富	田	一	伎	愛知	滝学園	高	3	右	シェーク	裏表	速攻
選手9	高	井	洸	樹	愛知	豊ヶ丘	高	2	右	シェーク	裏裏	ドライブ
選手10	西	澤	汐	音	三重	四日市	高	2	右	シェーク	裏裏	ドライブ

大同大学												
	氏名				出身校			学年	戦型			
									左右	ラケット	ラバー	プレースタイル
部長	山	本	佳	祐				—				
監督	森	下	稜	也				—				
コーチ								—				
主務	木	下	裕	也	長野	飯田OIDE長姫	高	3				
審判1	岩	瀬	周	周	愛知	国府	高	3				
審判2								高				
主将選手1	有	富	映	利	静岡	浜松市立	高	4	右	シェーク	裏裏	ドライブ
選手2	木	下	裕	也	長野	飯田OIDE長姫	高	3	右	シェーク	裏裏	ドライブ
選手3	三	宅	翼	翼	愛知	名古屋工科	高	2	右	シェーク	裏表	カット
選手4	今	枝	俊	陽	愛知	名城大学付属	高	3	右	ペン	粒裏	守備
選手5	三	岩	周	周	愛知	国府	高	3	右	シェーク	裏裏	ドライブ
選手6	城	山	空	和	三重	伊勢工業	高	1	右	シェーク	裏裏	ドライブ
選手7								高				
選手8								高				
選手9								高				
選手10								高				

岐阜大学												
	氏名				出身校			学年	戦型			
									左右	ラケット	ラバー	プレースタイル
部長								—				
監督	岡	野	康	幸	愛工大OB			—				
コーチ								—				
主務	紀	平	恵	土	三重	高田	高	3				
審判1	川	島	知	輝	愛知	五条	高	2				
審判2	藤	田	光	聖	岐阜	大垣南	高	2				
主将選手1	堀	大	河	河	京都	龍谷大平安	高	3	右	シェーク	裏裏	ドライブ
選手2	堀	川	岳	洋	愛知	愛知総合工科	高	4	右	シェーク	裏裏	ドライブ
選手3	龍	田	颯	太	愛知	愛知	高	4	右	シェーク	裏表	カット
選手4	二	村	航	人	岐阜	岐阜高専	高	4	右	シェーク	裏裏	ドライブ
選手5	村	本	隆	真	岐阜	岐阜	高	3	右	シェーク	裏裏	ドライブ
選手6	脇	坂	亮	佑	岐阜	大垣東	高	2	右	シェーク	裏裏	ドライブ
選手7	勝	野	大	翔	岐阜	可児	高	2	右	シェーク	裏裏	ドライブ
選手8	阪	幸	太	朗	愛知	中村	高	3	右	シェーク	裏粒	カット
選手9	北	川	太	良	東京	武蔵	高	2	右	シェーク	裏裏	ドライブ
選手10								高				

# 男子 第四部 A

愛知教育大学      静岡産業大学      名古屋市立大学

	愛知教育大	静岡産業大	名古屋市立大	得点	順位
愛知教育大					
静岡産業大					
名古屋市立大					

愛 知 教 育 大 学												
	氏 名				出身校		学年	戦型				
								左右	ラケット	ラバー	プレースタイル	
部長							—	—				
監督	樽	田	陵	央	本学OB		—	—				
コーチ	滝	川	暁	斗	本学OB		—	—				
主務							高	—				
審判1	福	田	大	智	宮城	第一学院	高	—				
審判2	宮	川	陽	斗	岐阜	加納	高	—				
主将選手1	近	藤	佐	亮	愛知	緑	高	2	右	シェーク	裏裏	ドライブ
選手2	藤	原	匠	馬	愛知	春日井	高	2	右	シェーク	裏裏	ドライブ
選手3	菅	沼	寛	翔	愛知	国府	高	4	右	シェーク	裏裏	ドライブ
選手4	宮	川	陽	斗	岐阜	加納	高	2	右	シェーク	裏裏	ドライブ
選手5	齋	藤	佐	一	愛知	一宮南	高	4	右	シェーク	裏裏	ドライブ
選手6	福	田	大	智	宮城	第一学院	高	2	右	シェーク	裏裏	ドライブ
選手7	白	土	大	輔	愛知	旭野	高	1	右	シェーク	裏裏	ドライブ
選手8	多	田	智	也	香川	三木	高	1	右	シェーク	裏裏	ドライブ
選手9	多	野	口	剛	三重	伊勢	高	1	右	シェーク	裏表	速攻
選手10	安	藤	陽	生	愛知	豊田南	高	1	右	シェーク	裏裏	ドライブ

静 岡 産 業 大 学												
	氏 名				出身校		学年	戦型				
								左右	ラケット	ラバー	プレースタイル	
部長	鈴	木	悠	人			—	—				
監督	小	林	修	平			—	—				
コーチ							—	—				
主務							高	—				
審判1							高	—				
審判2							高	—				
主将選手1	勝	田	光	貴	愛知	岡崎工科	高	2	右	シェーク	裏裏	攻撃
選手2	山	口	陽	向	静岡	静岡北	高	2	右	シェーク	裏裏	攻撃
選手3	岩	崎	拓	巳	静岡	静岡大成	高	2	右	シェーク	裏裏	攻撃
選手4							高	—				
選手5							高	—				
選手6							高	—				
選手7							高	—				
選手8							高	—				
選手9							高	—				
選手10							高	—				

## 名古屋市立大学

	氏名	出身校		学年	戦型				
					左右	ラケット	ラバー	プレースタイル	
部長				—					
監督				—					
コーチ									
主務	谷口稜太	愛知	旭野	高	2				
審判1				高					
審判2				高					
主将選手1	谷口稜太	愛知	旭野	高	2	右	シェーク	裏裏	ドライブ
選手2	尾崎海	愛知	栄徳	高	3	右	シェーク	裏裏	ドライブ
選手3	岡本拓	愛知	東海	高	6	右	シェーク	裏裏	ドライブ
選手4	加藤嵩大	愛知	東海	高	4	右	シェーク	裏裏	ドライブ
選手5				高					
選手6				高					
選手7				高					
選手8				高					
選手9				高					
選手10				高					

# 男子 第四部 B

南 山 大 学      皇 學 館 大 学      愛 知 淑 徳 大 学

豊 橋 技 術 科 学 大 学

	南 山 大	皇 學 館 大	愛 知 淑 徳 大	豊 橋 技 術 科 学 大	得 点	順 位
南 山 大						
皇 學 館 大						
愛 知 淑 徳 大						
豊 橋 技 術 科 学 大						

南 山 大 学											
	氏 名			出身校			学年	戦型			
								左右	ラケット	ラバー	プレースタイル
部長	岸	川	俊太郎	早稲田大学OB	—	—	—	—	—	—	
監督	向	山	友栄	東洋大学OB	—	—	—	—	—	—	
コーチ	宇	佐	美宏	本学OB	—	—	—	—	—	—	
主務	各	務	泰明	愛知	阿久比	高	2	—	—	—	
審判1	各	務	泰騎	愛知	阿久比	高	2	—	—	—	
審判2	中	村	拓夢	三重	川越	高	2	—	—	—	
主将選手1	野	村	翔太	愛知	天白	高	3	右	シェーク	裏裏	
選手2	佐	藤	開	愛知	愛知	高	4	右	シェーク	裏裏	
選手3	中	根	隆晴	愛知	西尾東	高	2	左	シェーク	裏裏	
選手4	廣	島	大貴	愛知	菊里	高	2	右	シェーク	裏裏	
選手5	喜	多	一惺	愛知	岡崎城西	高	2	左	シェーク	裏裏	
選手6	柴	田	奏太	静岡	浜松湖南	高	2	右	シェーク	裏裏	
選手7	村	上	湊太郎	愛知	春日井	高	1	右	シェーク	裏裏	
選手8	野	本	能司	京都	東山	高	1	右	シェーク	裏裏	
選手9	佐	藤	信賀	三重	海星	高	1	右	シェーク	裏裏	
選手10	内	山	京介	愛知	安城	高	1	右	シェーク	裏裏	

皇 學 館 大 学											
	氏 名			出身校			学年	戦型			
								左右	ラケット	ラバー	プレースタイル
部長							—	—	—	—	
監督							—	—	—	—	
コーチ							—	—	—	—	
主務	加	藤	大剛	三重	津西	高	3	—	—	—	
審判1						高	—	—	—	—	
審判2						高	—	—	—	—	
主将選手1	加	藤	大剛	三重	津西	高	3	右	ペン	粒	
選手2	丸	山	裕斗	三重	松阪商業	高	4	右	シェーク	裏裏	
選手3	小	野	就大	岡山	高梁	高	3	右	シェーク	裏裏	
選手4	鎌	田	樹	三重	津東	高	2	右	シェーク	裏裏	
選手5						高	—	—	—	—	
選手6						高	—	—	—	—	
選手7						高	—	—	—	—	
選手8						高	—	—	—	—	
選手9						高	—	—	—	—	
選手10						高	—	—	—	—	

愛 知 淑 徳 大 学												
	氏 名				出身校			学年	戦型			
									左右	ラケット	ラバー	プレースタイル
部長								—	—			
監督								—	—			
コーチ								—	—			
主務	山	崎	真	輝	愛知	津島	高	2	—			
審判1	梶	田	志	優	岐阜	県立岐阜商業	高	3	—			
審判2	平	岩		穂	愛知	名古屋大谷	高	3	—			
主将選手1	梶	田	志	優	岐阜	県立岐阜商業	高	3	右	シェーク	裏裏	ドライブ
選手2	平	岩		穂	愛知	名古屋大谷	高	3	右	シェーク	裏アンチ	ドライブ
選手3	深	井	啓	稀	愛知	小牧南	高	2	右	シェーク	裏裏	ドライブ
選手4	山	崎	真	輝	愛知	津島	高	2	右	シェーク	裏裏	ドライブ
選手5	沖	口		巧	愛知	愛知教育大付	高	2	左	シェーク	裏裏	ドライブ
選手6	伊	藤	孝	弥	愛知	小牧南	高	2	右	シェーク	裏裏	ドライブ
選手7	草	野	雅	治	愛知	小牧南	高	2	右	シェーク	裏裏	ドライブ
選手8	角	出	奨	衛	新潟	開志国際	高	1	右	シェーク	裏表	ドライブ
選手9	前	村		陽	愛知	栄徳	高	1	右	シェーク	裏裏	ドライブ
選手10								高				

豊 橋 技 術 科 学 大 学													
	氏 名				出身校			学年	戦型				
									左右	ラケット	ラバー	プレースタイル	
部長	東	海	林	孝	之	本学准教授			—	—			
監督	芦	沢	勇	飛	飛				—	—			
コーチ	佐	々	木	飛	翔	福井	福井高専	—	—				
主務	深	田	飛	遥	仁	愛知	豊橋工科	高	2	—			
審判1	小	松	幹	汰	静岡	掛川西	高	2	—				
審判2	宿	利	啓	心	愛知	桜台	高	2	—				
主将選手1	西	馬	昇	栄	兵庫	神戸市立科学技術	高	3	右	シェーク	裏裏	ドライブ	
選手2	深	田	飛	遥	仁	愛知	豊橋工科	高	2	右	シェーク	裏表	ドライブ
選手3	小	松	幹	汰	静岡	掛川西	高	2	右	シェーク	裏表	ドライブ	
選手4	宿	利	啓	心	愛知	桜台	高	2	右	シェーク	裏裏	ドライブ	
選手5	岡	田	育	大	愛知	豊川	高	2	右	シェーク	裏裏	ドライブ	
選手6	佐	原	瑞	稀	福井	福井高専	高	3	右	ペン	裏粒	速攻	
選手7								高					
選手8								高					
選手9								高					
選手10								高					

## 男子 第四部 順位決定戦

### 1、2位決定戦

A1位 大学 ( — ) B1位 大学

### 3、4位決定戦

A2位 大学 ( — ) B2位 大学

### 5、6位決定戦

A3位 大学 ( — ) B3位 大学

# 女子 第二部

名古屋大学      静岡大学      愛知淑徳大学

日本福祉大学      三重大学      愛知教育大学

	名古屋大	静岡大	愛知淑徳大	日本福祉大	三重大	愛知教育大	得点	順位
名古屋大								
静岡大								
愛知淑徳大								
日本福祉大								
三重大								
愛知教育大								

名 古 屋 大 学													
	氏 名			出身校		学年	戦型						
							左右	ラケット	ラバー	プレースタイル			
部長	高	橋	誠			—							
監督						—							
コーチ						—							
主務					高	—							
審判1	纈	纈	菜	華	愛知	春日井	高	4					
審判2							高						
主将選手1	亀	地	希	代	美	愛知	一宮	高	3	右	シェーク	裏裏	ドライブ
選手2	上	野	心	優	愛知	向陽		高	4	右	シェーク	裏裏	ドライブ
選手3	杉	野	文	音	岐阜	長良		高	4	右	シェーク	表表	速攻
選手4	服	部	真	奈	愛知	桜台		高	4	右	シェーク	裏裏	ドライブ
選手5	石	神	規	裕	岐阜	鶯谷		高	3	右	シェーク	裏裏	ドライブ
選手6	鈴	鈴	木	杏	静岡	静岡		高	3	右	シェーク	裏裏	速攻
選手7	花	田	紗	理	愛知	津島		高	3	右	ペン	裏裏	速攻
選手8	平	泉	心	那	石川	金沢泉丘		高	3	右	シェーク	裏裏	ドライブ
選手9	加	藤	美	空	静岡	浜松北		高	2	右	シェーク	裏裏	ドライブ
選手10	竹	内	伶	奈	愛知	向陽		高	2	右	シェーク	裏裏	カット

静 岡 大 学													
	氏 名			出身校		学年	戦型						
							左右	ラケット	ラバー	プレースタイル			
部長													
監督	後	藤	寛	貴		本学講師							
コーチ	伏	屋	綾	南									
主務	吉	田	真	南	静岡	浜松北		高	2				
審判1	中	地	結	菜	静岡	静岡東		高	4				
審判2	諸	星	琴	音	静岡	三島北		高	3				
主将選手1	佐	藤	綾	香	静岡	磐田南		高	3	右	シェーク	裏裏	ドライブ
選手2	西	村	風	香	北海道	クワク記念国際		高	2	右	シェーク	裏裏	ドライブ
選手3	小	林	夢	佳	静岡	焼津中央		高	3	右	シェーク	裏裏	異質
選手4	高	橋	結	叶	静岡	磐田南		高	2	右	シェーク	裏裏	ドライブ
選手5	神	谷	和	佳	静岡	藤枝東		高	2	右	シェーク	裏裏	ドライブ
選手6	手	塚	梨	緒	静岡	浜松北		高	2	右	シェーク	裏表	カット
選手7	坂	口	芽	依	三重	伊勢		高	1	右	シェーク	裏裏	ドライブ
選手8	杉	本	菜	穂	静岡	藤枝東		高	1	右	シェーク	裏裏	前陣速攻
選手9	松	岡	華	帆	静岡	焼津中央		高	3	右	シェーク	裏裏	ドライブ
選手10	村	松	結	奈	静岡	焼津中央		高	3	右	シェーク	裏裏	ドライブ

愛 知 淑 徳 大 学											
	氏 名			出身校			学年	戦型			
								左右	ラケット	ラバー	プレースタイル
部長							—	—			
監督	小 林 彩 加			宇 宿 の 実 帆			—	—			
コーチ	下 藤 井 咲			高 野 遥			—	—			
主務	高 前 川 紗 綾			愛 知 修 文 学 院 高 3			—	—			
審判1	高 前 川 紗 綾			愛 知 岐 阜 県 立 岐 阜 商 業 高 3			—	—			
審判2	高 前 川 紗 綾			愛 知 蒲 郡 東 高 3			—	—			
主将選手1	村 田 田 陽 菜			愛 知 光 ヶ 丘 女 子 高 3			右	シェーク	裏裏	ドライブ	
選手2	石 田 田 陽 菜			愛 知 名 経 大 高 蔵 高 4			右	シェーク	裏裏	ドライブ	
選手3	三 城 樹 香			愛 知 東 海 樟 風 高 4			右	シェーク	裏裏	カット	
選手4	高 野 遥			岐 阜 県 立 岐 阜 商 業 高 3			左	シェーク	裏裏	ドライブ	
選手5	小 恒 倉 川 乃 舞			三 重 高 田 高 3			右	シェーク	裏裏	ドライブ	
選手6	小 恒 倉 川 乃 舞			三 重 桑 名 西 高 3			右	シェーク	裏裏	ドライブ	
選手7	前 川 川 紗 綾			愛 知 蒲 郡 東 高 3			右	ペン	裏裏	ドライブ	
選手8	藤 井 咲 有 美			愛 知 修 文 学 院 高 2			右	シェーク	裏裏	ドライブ	
選手9	名 倉 有 美			愛 知 岡 崎 高 2			右	シェーク	表裏	速攻	
選手10	奥 美 月			愛 知 小 牧 南 高 1			右	シェーク	裏裏	ドライブ	

日 本 福 祉 大 学											
	氏 名			出身校			学年	戦型			
								左右	ラケット	ラバー	プレースタイル
部長							—	—			
監督							—	—			
コーチ							—	—			
主務							—	—			
審判1							—	—			
審判2							—	—			
主将選手1							—	—			
選手2							—	—			
選手3							—	—			
選手4							—	—			
選手5							—	—			
選手6							—	—			
選手7							—	—			
選手8							—	—			
選手9							—	—			
選手10							—	—			

三 重 大 学											
	氏 名			出身校			学年	戦型			
								左右	ラケット	ラバー	プレースタイル
部長	野 中 寛			本学教授			—	—			
監督							—	—			
コーチ							—	—			
主務				高			—	—			
審判1				高			—	—			
審判2				高			—	—			
主将選手1	柴 山 夏 穂			三 重 津 高 4			右	ペン	裏裏	ドライブ	
選手2	中 川 川 夏 穂			三 重 高 田 高 2			右	シェーク	裏裏	ドライブ	
選手3	鈴 木 里 奈			愛 知 豊 田 西 高 4			右	シェーク	裏裏	ドライブ	
選手4	長 野 桜			三 重 四 日 市 西 高 4			右	シェーク	裏裏	ドライブ	
選手5				高							
選手6				高							
選手7				高							
選手8				高							
選手9				高							
選手10				高							

愛 知 教 育 大 学											
	氏 名			出身校			学年	戦型			
								左右	ラケット	ラバー	プレースタイル
部長							—	—			
監督	村 田 ひかり			本学OG			—	—			
コーチ							—	—			
主務	板 橋 美 由			愛 知 江 南 高 3			—	—			
審判1	小 暮 彩 花			愛 知 向 陽 高 3			—	—			
審判2	大 山 山 谷 桜 子			愛 知 岡 崎 北 高 1			—	—			
主将選手1	中 山 山 谷 桜 子			愛 知 愛 知 高 3			右	シェーク	表裏	速攻	
選手2	山 谷 寄 暉 菜			愛 知 刈 谷 北 高 4			右	シェーク	表裏	速攻	
選手3	板 橋 美 由			愛 知 江 南 高 3			右	シェーク	裏裏	ドライブ	
選手4	鈴 木 彩 世			愛 知 豊 橋 東 高 2			右	シェーク	裏裏	速攻	
選手5	川 瀬 陽 子			愛 知 豊 橋 東 高 3			右	シェーク	裏裏	速攻	
選手6	高 岩 弥 織			愛 知 豊 田 南 高 4			右	シェーク	裏裏	ドライブ	
選手7	岩 倉 倉 羽 奈			愛 知 桜 台 高 2			右	シェーク	裏裏	ドライブ	
選手8	阿 部 紗 若			岐 阜 多 治 見 北 高 4			右	シェーク	表裏	速攻	
選手9	小 暮 彩 花			愛 知 向 陽 高 3			左	シェーク	裏裏	ドライブ	
選手10	竹 腰 悠 里			愛 知 名 経 大 高 蔵 高 2			右	シェーク	裏裏	ドライブ	

# 女子 第三部

南 山 大 学      愛 知 学 院 大 学      名 城 大 学  
 名 古 屋 学 院 大 学      岐 阜 大 学      名 古 屋 工 業 大 学

	南山大	愛知学院大	名城大	名古屋学院大	岐阜大	名古屋工業大	得点	順位
南山大								
愛知学院大								
名城大								
名古屋学院大								
岐阜大								
名古屋工業大								

南 山 大 学											
	氏 名			出身校			学年	戦型			
								左右	ラケット	ラバー	プレースタイル
部長	岸	川	俊太郎				—				
監督	河	村	安紀				—				
コーチ							—				
主務	星	野	晴菜	岐阜	多治見北	高	3				
審判1	安	保	友里恵	愛知	刈谷	高	2				
審判2	加	藤	愛菜	愛知	刈谷	高	2				
主将選手1	遠	郷	仁玲菜	愛知	東邦	高	3	右	シェーク	裏裏	攻撃
選手2	永	谷	玲里恵	愛知	愛知	高	1	右	シェーク	裏裏	攻撃
選手3	安	保	友里恵	愛知	刈谷	高	2	右	シェーク	裏裏	攻撃
選手4	加	藤	愛菜	愛知	刈谷	高	2	右	シェーク	裏裏	攻撃
選手5	竜	野	結衣	長野	長野商業	高	2	右	シェーク	裏裏	攻撃
選手6	安	常	結有咲	愛知	栄徳	高	2	右	シェーク	裏裏	ドライブ
選手7	鏡	味	春音	愛知	名古屋南	高	4	右	シェーク	裏裏	ドライブ
選手8	佐	藤	希実	愛知	相山女学園	高	4	右	シェーク	裏裏	攻撃
選手9	三	浦	心菜	愛知	光ヶ丘女子	高	4	右	ペン	裏粒	異質
選手10	水	谷	々乃	愛知	名古屋南	高	1	左	シェーク	裏裏	攻撃

愛 知 学 院 大 学											
	氏 名			出身校			学年	戦型			
								左右	ラケット	ラバー	プレースタイル
部長	栗	田	直樹		本学教授		—				
監督	萩	田	光雄		本学職員		—				
コーチ							—				
主務						高					
審判1						高					
審判2						高					
主将選手1	小	山	優楓	三重	三重	高	3	右	シェーク	表表	速攻
選手2	福	田	悠楓	愛知	惟信	高	4	右	シェーク	表裏	ドライブ
選手3	櫻	井	絢巴	新潟	開志国際	高	3	右	シェーク	裏裏	ドライブ
選手4	牧	野	弥紅	秋田	湯沢翔北	高	3	右	シェーク	裏裏	ドライブ
選手5	堀	田	麻友	愛知	愛み大瑞穂	高	3	右	シェーク	裏裏	ドライブ
選手6	小	山	美玖	愛知	豊田南	高	1	右	シェーク	裏裏	ドライブ
選手7	東	原	麻央	三重	桑名西	高	1	右	シェーク	裏粒	ドライブ
選手8	清	水	愛夢	長野	野沢南	高	1	左	シェーク	裏裏	ドライブ
選手9						高					
選手10						高					

名城大学													
	氏名				出身校			学年	戦型				
									左右	ラケット	ラバー	プレースタイル	
部長	見	崎	史	拓				—					
監督							本学教授	—					
コーチ								—					
主務	宇	野	愛	永	愛知		西尾	高	2				
審判1								高					
審判2								高					
主将選手1	川	瀬	綾	乃	岐阜		大垣北	高	3	右	シェーク	裏裏	速攻
選手2	青	山	瑠	藍	愛知		名経大市邨	高	4	右	シェーク	表裏	速攻
選手3	白	井	瑠	那	愛知		旭野	高	4	右	シェーク	表裏	速攻
選手4	宇	野	愛	永	愛知		西尾	高	2	右	シェーク	表裏	速攻
選手5								高					
選手6								高					
選手7								高					
選手8								高					
選手9								高					
選手10								高					

名古屋学院大学													
	氏名				出身校			学年	戦型				
									左右	ラケット	ラバー	プレースタイル	
部長	鈴	木	隆	隆			本学教授	—					
監督	日	下	翔	太			本学OB	—					
コーチ								—					
主務	山	川	莉	子	三重		松阪商業	高	3				
審判1	浪	野	美	優	三重		川越	高	2				
審判2	久	米	礼	夏	愛知		豊橋南	高	3				
主将選手1	山	川	莉	子	三重		松阪商業	高	3	右	シェーク	裏裏	ドライブ
選手2	久	米	礼	夏	愛知		豊橋南	高	3	右	シェーク	裏裏	ドライブ
選手3	浪	野	美	優	三重		川越	高	2	右	シェーク	裏裏	ドライブ
選手4	村	井	真	琴	愛知		西尾東	高	4	右	シェーク	裏裏	ドライブ
選手5								高					
選手6								高					
選手7								高					
選手8								高					
選手9								高					
選手10								高					

岐阜大学													
	氏名				出身校			学年	戦型				
									左右	ラケット	ラバー	プレースタイル	
部長								—					
監督	木	内	颯	人			本学院生	—					
コーチ								—					
主務								高					
審判1								高					
審判2								高					
主将選手1	堅	田	美	玖	石川		金沢二水	高	3	右	シェーク	裏裏	ドライブ
選手2	高	木	ひ	な	岐阜		大垣東	高	4	右	シェーク	裏裏	ドライブ
選手3	白	橋	和	香	岐阜		岐阜	高	4	右	シェーク	裏裏	ドライブ
選手4								高					
選手5								高					
選手6								高					
選手7								高					
選手8								高					
選手9								高					
選手10								高					

名古屋工業大学													
	氏名				出身校			学年	戦型				
									左右	ラケット	ラバー	プレースタイル	
部長	渡	邊	威	紀				—					
監督	佐	野	太	紀				—					
コーチ	常	田	拓	希				—					
主務	市	原	彩	音	愛知		岡崎	高	2				
審判1	林	彩	美	桜	岐阜		岐阜北	高	2				
審判2	鷺	見	彩	遙	愛知		瑞陵	高	2				
主将選手1	市	原	彩	音	愛知		岡崎	高	2	右	シェーク	裏裏	ドライブ
選手2	高	井	彩	伽	愛知		高蔵寺	高	4	右	シェーク	裏裏	速攻
選手3	加	納	咲	咲	愛知		名古屋西	高	2	右	シェーク	裏裏	ドライブ
選手4	里	井	希	沙	愛知		岡崎	高	2	右	シェーク	裏裏	速攻
選手5	池	谷	春	奈	神奈川		小田原	高	2	右	シェーク	裏裏	ドライブ
選手6	林	美	美	桜	岐阜		岐阜北	高	2	右	シェーク	裏裏	ドライブ
選手7	鷺	見	彩	遙	愛知		瑞陵	高	2	右	シェーク	裏裏	ドライブ
選手8								高					
選手9								高					
選手10								高					

## 2026年度 東海学生卓球春季リーグ戦 タイムテーブル

4月29日(水)

開館9:30 練習9:30~10:30 開会式10:30~11:00

コート		11:00~14:00		14:00~17:00	
一宮市総合体育館 第2競技場	1	男2部	愛知学院大学 名古屋大学	男2部	愛知学院大学 愛知大学
	2	男1部	朝日大学 中京学院大学	男1部	朝日大学 中京大学
	3	男1部	愛知工業大学 名城大学	男1部	愛知工業大学 日本福祉大学
	4	男1部	中京大学 日本福祉大学	男1部	中京学院大学 名城大学
	5	男2部	中部大学 名古屋学院大学	男2部	中部大学 三重大学
	6	男2部	愛知大学 三重大学	男2部	名古屋大学 名古屋学院大学
	7	女2部	静岡大学 日本福祉大学	女2部	静岡大学 愛知淑徳大学
	8	女1部	中京大学 中京学院大学	女1部	中京大学 朝日大学
	9	女1部	愛知工業大学 中部大学	女1部	愛知工業大学 愛知大学
	10	女1部	朝日大学 愛知大学	女1部	中京学院大学 中部大学
	11	女2部	名古屋大学 愛知教育大学	女2部	名古屋大学 三重大学
	12	女2部	愛知淑徳大学 三重大学	女2部	日本福祉大学 愛知教育大学
コート		11:00~13:00		13:00~15:00	
一宮市総合体育館 第3競技場	13	男3部	静岡大学 名古屋工業大学	男3部	静岡大学 名古屋商科大学
	14	男3部	岐阜聖徳学園大学 岐阜大学	男3部	岐阜聖徳学園大学 大同大学
	15	男3部	名古屋商科大学 大同大学	男3部	名古屋工業大学 岐阜大学
	16	女3部	愛知学院大学 名古屋学院大学	女3部	愛知学院大学 名城大学
	17	女3部	南山大学 名古屋工業大学	女3部	南山大学 岐阜大学
	18	女3部	名城大学 岐阜大学	女3部	名古屋学院大学 名古屋工業大学
	19				
	20	男4部A	静岡産業大学 名古屋市立大学	男4部A	愛知教育大学 名古屋市立大学
	21				
	22	男4部B	南山大学 豊橋技術科学大学	男4部B	南山大学 愛知淑徳大学
	23	男4部B	皇學館大学 愛知淑徳大学	男4部B	皇學館大学 豊橋技術科学大学
	24				

5月2日(土)

開館10:00 練習10:00~11:00

コート		11:00~13:30		13:30~16:00	
一宮市総合体育館 第1競技場	1・2	男2部	愛知学院大学 三重大学	男2部	愛知学院大学 名古屋学院大学
	3・4	男2部	中部大学 名古屋大学	男2部	中部大学 愛知大学
	5・6	男2部	愛知大学 名古屋学院大学	男2部	名古屋大学 三重大学
	7・8	男1部	朝日大学 日本福祉大学	男1部	朝日大学 名城大学
	9・10	男1部	愛知工業大学 中京学院大学	男1部	愛知工業大学 中京大学
	11・12	男1部	中京大学 名城大学	男1部	中京学院大学 日本福祉大学
	13・14	女1部	中京大学 愛知大学	女1部	中京大学 中部大学
	15・16	女1部	愛知工業大学 中京学院大学	女1部	愛知工業大学 朝日大学
	17・18	女1部	朝日大学 中部大学	女1部	中京学院大学 愛知大学
	19・20	女2部	静岡大学 三重大学	女2部	静岡大学 愛知教育大学
	21・22	女2部	名古屋大学 日本福祉大学	女2部	名古屋大学 愛知淑徳大学
	23・24	女2部	愛知淑徳大学 愛知教育大学	女2部	日本福祉大学 三重大学
コート		11:00~13:00		13:00~15:00	
一宮市総合体育館 第3競技場	25	男3部	静岡大学 大同大学	男3部	静岡大学 岐阜大学
	26	男3部	岐阜聖徳学園大学 名古屋工業大学	男3部	岐阜聖徳学園大学 名古屋商科大学
	27	男3部	名古屋商科大学 岐阜大学	男3部	名古屋工業大学 大同大学
	28	女3部	愛知学院大学 岐阜大学	女3部	愛知学院大学 名古屋工業大学
	29	女3部	南山大学 名古屋学院大学	女3部	南山大学 名城大学
	30	女3部	名城大学 名古屋工業大学	女3部	名古屋学院大学 岐阜大学
	31				
	32	男4部A	愛知教育大学 静岡産業大学	男4部	A 1位 B 1位
	33				
	34	男4部B	南山大学 皇學館大学	男4部	A 2位 B 2位
	35	男4部B	愛知淑徳大学 豊橋技術科学大学	男4部	A 3位 B 3位
	36				

※進行状況によってコートおよび開始時間を変更する場合があります。放送にご注意ください。

## 2026年度 東海学生卓球春季リーグ戦 タイムテーブル

5月9日(土)

開館9:00 練習9:00~10:00 閉会式13:00~

コート		10:00~13:00		13:30~14:30	
一宮市総合体育館 第2競技場	1	男2部	愛知大学 名古屋大学	男3部	名古屋商科大学
	2	男1部	中京大学 中京学院大学		名古屋工業大学
	3	男1部	愛知工業大学 朝日大学	男3部	岐阜聖徳学園大学
	4	男1部	日本福祉大学 名城大学		静岡大学
	5	男2部	中部大学 愛知学院大学	男3部	大同大学
	6	男2部	三重大学 名古屋学院大学		岐阜大学
	7	女2部	愛知淑徳大学 日本福祉大学	女3部	名城大学
	8	女1部	朝日大学 中京学院大学		名古屋学院大学
	9	女1部	愛知工業大学 中京大学	女3部	南山大学
	10	女1部	愛知大学 中部大学		愛知学院大学
	11	女2部	名古屋大学 静岡大学	女3部	岐阜大学
	12	女2部	三重大学 愛知教育大学		名古屋工業大学

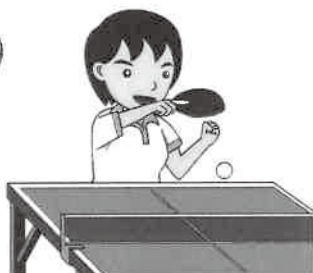
5月10日(日)

開館9:00 練習9:00~10:00

コート		10:00~12:30	
一宮市総合体育館 第2競技場	1	入替戦	男2部 6位
	2		男3部 1位
	3		男1部 6位
	4		男2部 1位
	5		男3部 6位
	6		男4部 1位
	7		女2部 6位
	8		女3部 1位
	9		女1部 6位
	10		女2部 1位
	11		
	12		

※進行状況によってコートおよび開始時間を変更する場合があります。放送にご注意ください。

# スポーツイベントの トラベルアシスト



スポーツ大会の

**宿泊手配**

スポーツ大会の

**交通機関手配**

スポーツの

**合宿手配**

スポーツ大会の

**弁当手配**



**相談見積無料**  
**052-569-5981**

スポーツイベントの事は経験豊富な私にお任せ下さい。



担当 高橋洋一



Travel Links

**トラベルリンクス**

〒450-0008 名古屋市中村区名駅南1-20-16 クレイスイ名駅南4F

TEL 052-569-5981 FAX 052-569-5982

E-mail takahashi.yoichi@travellinks-j.com



**SPORTS  
DEPO**

**SPORTS  
Alpen**

**Alpen  
Outdoors**

**アルペングループはお客様のワクワクをサポートします！**



**アルペングループ  
メンバーズ**

**会員登録はこちらから！**



**Alpen  
NAGOYA**

名古屋・栄 ナディアパークに  
アルペングループが誇る  
東海エリア最大級の旗艦店  
店舗詳細はこちらから





# 東海学生卓球春季秋季リーグ戦 歴代優勝記録

年度	季	男子	女子
昭和27 (1952)	春	-	-
	秋	名古屋大学	-
昭和28 (1953)	春	愛知大学	-
	秋	岐阜薬科大学	-
昭和29 (1954)	春	愛知大学	金城学院大学
	秋	愛知大学	金城学院大学
昭和30 (1955)	春	岐阜薬科大学	金城学院大学
	秋	愛知大学	金城学院大学
昭和31 (1956)	春	名古屋電気短期大学	金城学院大学
	秋	名古屋電気短期大学	金城学院大学
昭和32 (1957)	春	名古屋電気短期大学	金城学院大学
	秋	愛知大学	中京女子短期大学
昭和33 (1958)	春	静岡大学	中京女子短期大学
	秋	静岡大学	中京女子短期大学
昭和34 (1959)	春	中京大学	中京女子短期大学
	秋	静岡大学	中京女子短期大学
昭和35 (1960)	春	中京大学	岐阜薬科大学
	秋	静岡大学	岐阜薬科大学
昭和36 (1961)	春	中京大学	中京大学
	秋	中京大学	中京大学
昭和37 (1962)	春	中京大学	中京大学
	秋	中京大学	中京大学
昭和38 (1963)	春	中京大学	中京大学
	秋	中京大学	中京大学
昭和39 (1964)	春	中京大学	中京大学
	秋	中京大学	中京大学
昭和40 (1965)	春	中京大学	中京大学
	秋	愛知工業大学	中京大学
昭和41 (1966)	春	愛知工業大学	中京大学
	秋	愛知工業大学	中京大学
昭和42 (1967)	春	愛知工業大学	中京大学
	秋	愛知工業大学	中京大学
昭和43 (1968)	春	愛知工業大学	中京大学
	秋	愛知工業大学	中京大学
昭和44 (1969)	春	愛知工業大学	中京大学
	秋	愛知工業大学	中京大学
昭和45 (1970)	春	愛知工業大学	中京大学
	秋	愛知工業大学	中京大学
昭和46 (1971)	春	中京大学	愛知工業大学
	秋	愛知工業大学	愛知工業大学
昭和47 (1972)	春	中京大学	愛知工業大学
	秋	愛知工業大学	愛知工業大学
昭和48 (1973)	春	愛知工業大学	愛知工業大学
	秋	愛知工業大学	愛知工業大学
昭和49 (1974)	春	愛知工業大学	愛知工業大学
	秋	愛知工業大学	愛知工業大学
昭和50 (1975)	春	愛知工業大学	愛知工業大学
	秋	愛知工業大学	愛知工業大学
昭和51 (1976)	春	中京大学	中京大学
	秋	愛知工業大学	中京大学
昭和52 (1977)	春	愛知工業大学	愛知工業大学
	秋	中京大学	愛知工業大学
昭和53 (1978)	春	中京大学	愛知工業大学
	秋	愛知工業大学	愛知工業大学
昭和54 (1979)	春	愛知工業大学	愛知工業大学
	秋	中京大学	愛知工業大学
昭和55 (1980)	春	中京大学	愛知工業大学
	秋	愛知工業大学	愛知工業大学
昭和56 (1981)	春	愛知工業大学	愛知工業大学
	秋	愛知工業大学	愛知工業大学
昭和57 (1982)	春	愛知工業大学	愛知工業大学
	秋	愛知工業大学	愛知工業大学
昭和58 (1983)	春	愛知工業大学	愛知工業大学
	秋	愛知工業大学	愛知工業大学

年度	季	男子	女子
昭和59 (1984)	春	愛知工業大学	愛知工業大学
	秋	愛知工業大学	中京大学
昭和60 (1985)	春	愛知工業大学	中京大学
	秋	愛知工業大学	中京大学
昭和61 (1986)	春	中京大学	中京大学
	秋	愛知工業大学	中京大学
昭和62 (1987)	春	愛知工業大学	愛知工業大学
	秋	愛知工業大学	愛知工業大学
昭和63 (1988)	春	愛知工業大学	愛知工業大学
	秋	愛知工業大学	中京大学
平成1 (1989)	春	愛知工業大学	中京大学
	秋	愛知工業大学	中京大学
平成2 (1990)	春	愛知工業大学	中京大学
	秋	中京大学	中京大学
平成3 (1991)	春	中京大学	愛知工業大学
	秋	中京大学	愛知工業大学
平成4 (1992)	春	中京大学	愛知工業大学
	秋	中京大学	中京大学
平成5 (1993)	春	愛知工業大学	愛知工業大学
	秋	愛知工業大学	愛知工業大学
平成6 (1994)	春	愛知工業大学	愛知工業大学
	秋	愛知工業大学	中京大学
平成7 (1995)	春	愛知工業大学	愛知工業大学
	秋	愛知工業大学	愛知工業大学
平成8 (1996)	春	愛知工業大学	愛知工業大学
	秋	愛知工業大学	愛知工業大学
平成9 (1997)	春	愛知工業大学	愛知工業大学
	秋	愛知工業大学	愛知工業大学
平成10 (1998)	春	愛知工業大学	愛知工業大学
	秋	愛知工業大学	愛知工業大学
平成11 (1999)	春	愛知工業大学	愛知工業大学
	秋	愛知工業大学	愛知工業大学
平成12 (2000)	春	愛知工業大学	愛知工業大学
	秋	愛知工業大学	愛知工業大学
平成13 (2001)	春	愛知工業大学	愛知工業大学
	秋	愛知工業大学	愛知工業大学
平成14 (2002)	春	愛知工業大学	愛知工業大学
	秋	愛知工業大学	愛知工業大学
平成15 (2003)	春	愛知工業大学	愛知工業大学
	秋	愛知工業大学	朝日大学
平成16 (2004)	春	愛知工業大学	愛知工業大学
	秋	愛知工業大学	朝日大学
平成17 (2005)	春	愛知工業大学	朝日大学
	秋	愛知工業大学	朝日大学
平成18 (2006)	春	愛知工業大学	朝日大学
	秋	愛知工業大学	朝日大学
平成19 (2007)	春	朝日大学	愛知工業大学
	秋	愛知工業大学	朝日大学
平成20 (2008)	春	愛知工業大学	愛知工業大学
	秋	愛知工業大学	愛知工業大学
平成21 (2009)	春	愛知工業大学	愛知工業大学
	秋	愛知工業大学	愛知工業大学
平成22 (2010)	春	愛知工業大学	愛知工業大学
	秋	愛知工業大学	朝日大学
平成23 (2011)	春	愛知工業大学	朝日大学
	秋	愛知工業大学	朝日大学
平成24 (2012)	春	愛知工業大学	朝日大学
	秋	愛知工業大学	朝日大学
平成25 (2013)	春	愛知工業大学	愛知工業大学
	秋	愛知工業大学	朝日大学
平成26 (2014)	春	愛知工業大学	愛知工業大学
	秋	愛知工業大学	朝日大学
平成27 (2015)	春	愛知工業大学	愛知工業大学
	秋	愛知工業大学	愛知工業大学

年度	季	男子	女子
平成28 (2016)	春	愛知工業大学	愛知工業大学
	秋	愛知工業大学	朝日大学
平成29 (2017)	春	愛知工業大学	愛知工業大学
	秋	愛知工業大学	愛知工業大学
平成30 (2018)	春	愛知工業大学	愛知工業大学
	秋	愛知工業大学	愛知工業大学
令和1 (2019)	春	愛知工業大学	愛知工業大学
	秋	愛知工業大学	愛知工業大学
令和2 (2020)	春	(新型コロナウイルス感染拡大防止のため中止)	
	秋	愛知工業大学	愛知工業大学
令和3 (2021)	春	愛知工業大学	愛知工業大学
	秋	朝日大学	朝日大学
令和4 (2022)	春	愛知工業大学	愛知工業大学
	秋	愛知工業大学	愛知工業大学
令和5 (2023)	春	愛知工業大学	愛知工業大学
	秋	愛知工業大学	愛知工業大学
令和6 (2024)	春	愛知工業大学	愛知工業大学
	秋	愛知工業大学	愛知工業大学
令和7 (2025)	春	愛知工業大学	愛知工業大学
	秋	愛知工業大学	愛知工業大学
令和8 (2026)	春		
	秋		

## 優勝回数

男子		女子	
愛知工業大学	105回	愛知工業大学	78回
中京大学	24回	中京大学	34回
愛知大学	5回	朝日大学	17回
静岡大学	4回	金城学院大学	7回
名古屋電気短期大学	3回	中京女子短期大学	5回
岐阜薬科大学	2回	岐阜薬科大学	2回
朝日大学	2回		
名古屋大学	1回		

# TABLE TENNIS J-SHIP

アスリート学生  
就活サポート!!

ジェイシップは挑戦するあなたの味方です。

努力の続きを、社会という舞台で。

卓球



就活

ジェイシップセントラル(株)

名古屋市中区丸の内2丁目  
16-23Gs丸の内2丁目ビル 7F  
TEL:052-228-4017

<https://www.jship0.com> 🔍



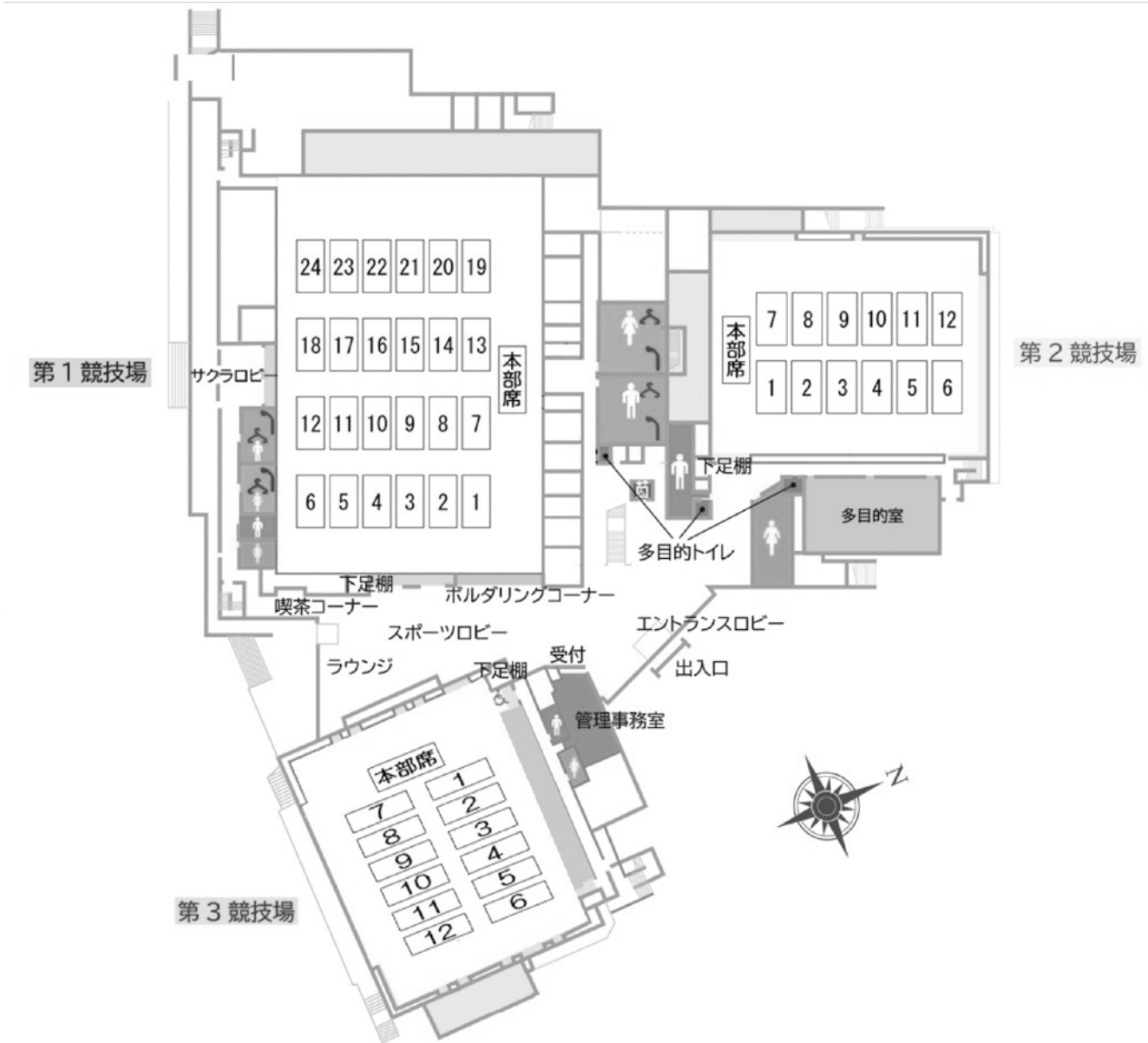
卓球×職種診断



HP

アスリート学生就活サポート  
J-SHIP

# 会場案内図



A grayscale illustration depicting various activities related to environmental protection and sports. At the top left, a man blows a megaphone while a woman sits cross-legged holding a potted plant. In the center, a large globe is held by several children. To the right, a man is shown riding a bicycle. Below the globe, a woman sits on a stack of books, holding a water bottle. In the foreground, a man in a wheelchair is being assisted by another man who is holding a large water bottle. A recycling bin with a recycling symbol is positioned next to a stack of books. At the bottom left, a group of children is cheering with their arms raised.

環境を守る  
スポーツを守る  
未来を守る

TEAM JAPAN!

来たときよりもきれいに!



公益財団法人日本オリンピック委員会  
Japanese Olympic Committee

(公財) 日本卓球協会 環境委員会はJOCとタイアップして「世界に示す、クリーンジャパン活動」に取り組んでいます。

= MEMO =

東海学生卓球連盟 事務局

所在地：〒464-0071 名古屋市千種区若水 3-2-12

愛工大名電高校内 東海学生卓球連盟

T E L : 052-722-3355

F A X : 052-722-3788

E-mail : tokaigakuren@vesta.ocn.ne.jp

ウェブサイト : <http://tsttf.net>

Twitter : @tokaigakuren\_tt

携帯 TEL : 090-8323-3439

携帯 mail : to-kai.gakuren@ezweb.ne.jp

## おねがい

1. 会場では禁煙および土足厳禁をお守り下さい。
2. 選手の方は、会場またはその周辺では禁煙です。
3. 応援は拍手だけで行い、インプレイ中の応援はご遠慮下さい。
4. 会場を一時的に離れる際は、チームの責任者の方は会場内にお残り下さい。
5. 盗難が多発しています。貴重品等は各自でしっかりと管理して下さい。
6. 試合進行にご協力下さい。オーダー、記録用紙の提出は迅速にお願いします。
7. 選手、監督等以外の方は、競技場アリーナ内に入ることをご遠慮下さい。
8. カメラ等のフラッシュ撮影は競技の妨げとなりますのでご遠慮下さい。

# GENEXTION

## 次世代を掴む革新的ラバー

掴みを最大限に引き出し、水平スイングを可能にすることで、相手を圧倒する深いコースへの打球を実現。

さらに、先手をとるための台上技術では安定感を発揮するため、ゲーム展開の優位性を高めます。

### 微粘着が成すハイクオリティな球質

絶妙な微粘着の配合で、ボールとラバーのほどよい接触時間を確立。相手の強い回転の影響を受けづらく、特に台上技術においてよりコントロールがしやすくなりました。

また、ラケット面をより被せて水平スイングをしてもボールをしっかり掴んでくれるため、早い打点での質の高いカウンターを可能に。台についてからグッと沈むボールの軌道で相手を翻弄します。

質の高い台上技術とカウンターを武器にする、ワンランク上のプレーヤーへ。

#### ジェネクション V2C

NR-8787 ¥ 10,780 (税込)

裏ソフト: テンション スポンジ厚さ: 厚・特厚 カラー: レッド (20)・ブラック (71)

スピード: 16.00 スピン: 14.00 スポンジ硬度: 42.5 ※ドイツ基準(52.5) MADE IN GERMANY



### 掴んで深く飛ばすパワーヒッター

硬いラバーの特長である重いドライブや押し負けない引き合いを可能にしながら、ブロックなどの守備技術では操作性に優れます。

インパクトの強いドライブの質が高く、インパクト後にボールの軌道がグッと上がり、より飛距離の出る鋭いボールを繰り出すことが可能に。

台についてからグンと上に伸び上がるボールの軌道も特長で、相手を圧倒します。

パワーとスピードで押ししていく、ダイナミックなトッププレーヤーへ。

#### ジェネクション

NR-8785 ¥ 10,780 (税込)

裏ソフト: テンション スポンジ厚さ: 厚・特厚 カラー: レッド (20)・ブラック (71)

スピード: 16.50 スピン: 13.50 スポンジ硬度: 42.5 ※ドイツ基準(52.5) MADE IN GERMANY



# あなたの就活を 情報でサポート。



就活動画



積極採用企業情報



採用イベント情報

就活の  
最新情報を  
**check!**

体育会系学生の就活に役立つコンテンツを掲載中!

東海学生卓球連盟専用

## 新卒採用情報BOX

就活動画&企業・イベント情報



Minimini Group Recruit

# さあ、やろう。

## 新卒採用受付中!

エントリーはこちら



LINEでも  
採用情報をお届けします。  
※ミニミニのみ



**mini mini**  
株式会社 ミニミニ

**mini tech**  
株式会社 ミニテック

